

1953 & 1955	1955 & 1956	1955 & 1957
1953	1956 & 1957	

This map was checked in 1982 and updated in all major features.
Cette carte a été vérifiée en 1982 et tous les éléments importants ont été mis à jour.

PRODUCED BY THE SURVEYS AND MAPPING BRANCH,
DEPARTMENT OF ENERGY, MINES AND RESOURCES. DERIVED
FROM 1:50 000 MAPS. INFORMATION CURRENT AS SHOWN IN
DIAGRAM. PUBLISHED IN 1987.

COPIES MAY BE OBTAINED FROM THE CANADA MAP OFFICE,
DEPARTMENT OF ENERGY, MINES AND RESOURCES, OTTAWA,
OR YOUR NEAREST MAP DEALER.

© 1987 HER MAJESTY THE QUEEN IN RIGHT OF CANADA.
DEPARTMENT OF ENERGY, MINES AND RESOURCES.

INTERIM CORRECTIONS 1993.

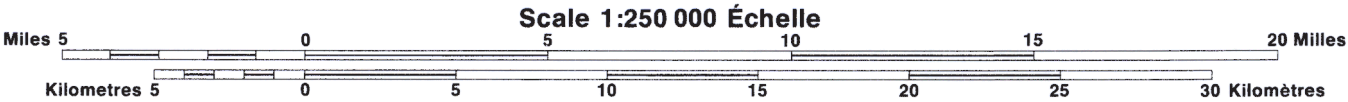
Information concerning bench marks and horizontal survey
monuments can be obtained from Geodetic Survey, Surveys
and Mapping Branch, Ottawa.

Information concerning bench marks and horizontal survey
monuments can be obtained from Geodetic Survey, Surveys
and Mapping Branch, Ottawa.

Roads:
cart track de terre
trail, cut line or portage sentier, percée ou portage

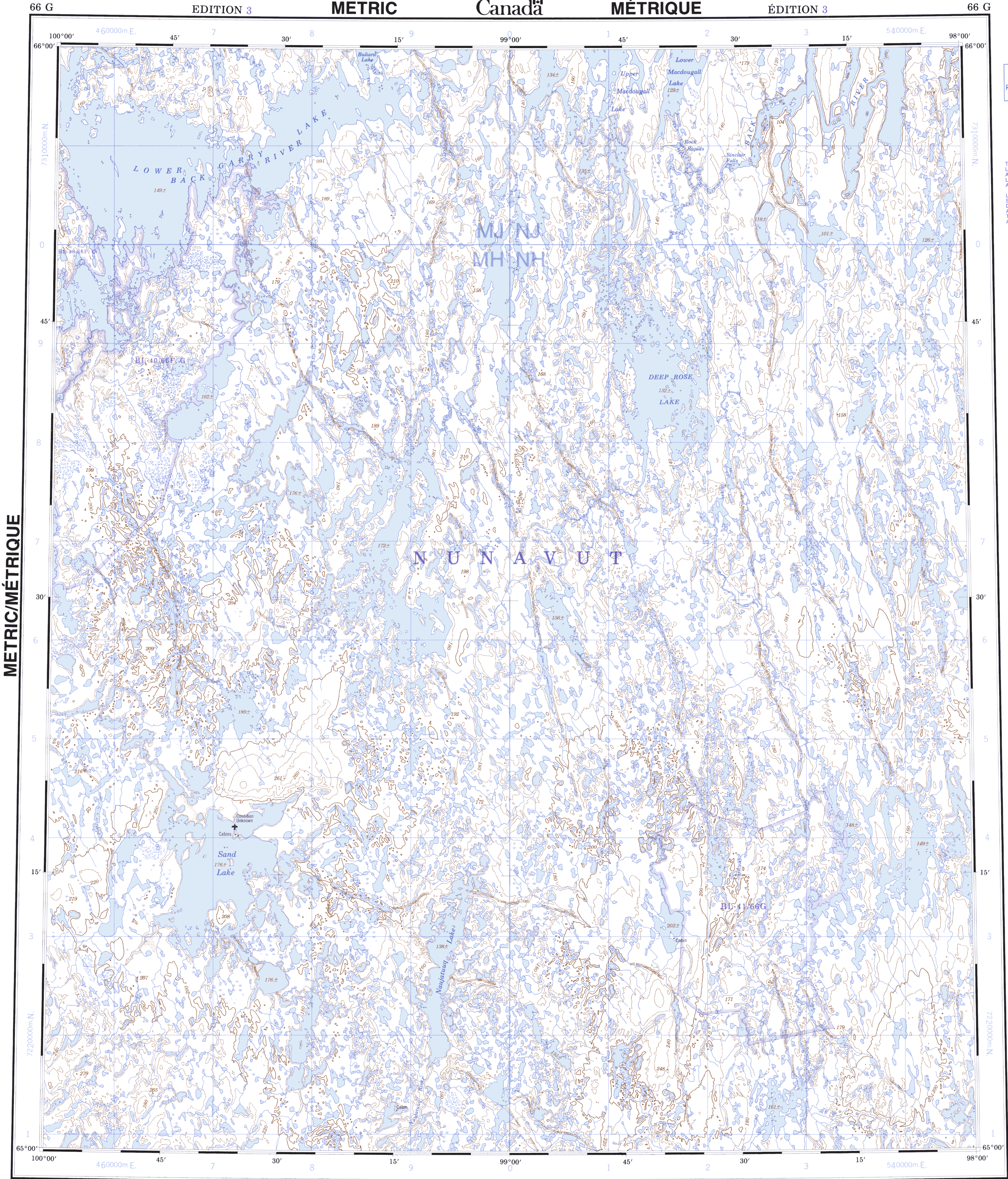
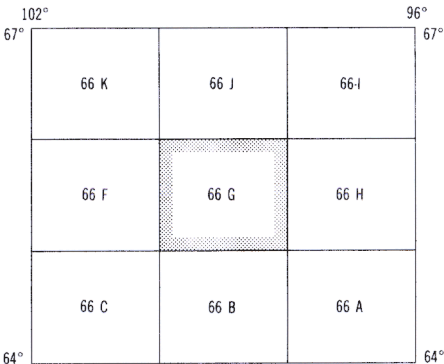
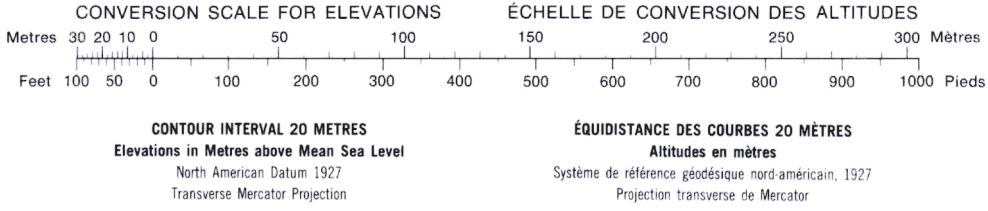
Routes:
..... de terre
..... sentier, percée ou portage

FOR COMPLETE REFERENCE SEE REVERSE SIDE POUR UNE LISTE COMPLÈTE DES SIGNES, VOIR AU VERSO



THE MAGNETIC COMPASS MAY BE ERRATIC IN THIS AREA.
Magnetic declination 1987 varies from 10°21' westerly at centre of
west edge to 4°36' easterly at centre of east edge. Mean annual
change decreasing 56.2'.

LA BOUSSOLE SERA PEUT-ÊTRE INSTABLE DANS CETTE RÉGION.
En 1987 la déclinaison magnétique varie de 10°21' vers l'est au
centre du bord ouest à 4°36' vers l'est au centre du bord est.
La variation annuelle moyenne décroît de 56,2'.



Military users, refer to this map as: Référence de cette carte pour usage militaire:	SERIES A 502 SÉRIE MAP 66 G CARTE EDITION 3 MCE ÉDITION
---	---

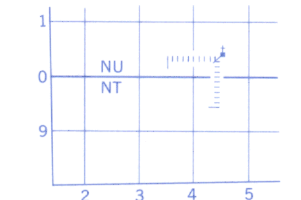
THE LIMITS OF THE LAND PARCELS WITHIN THE
LAND CLAIM SETTLEMENT AREA ARE DEPICTED IN
APPROXIMATE LOCATIONS. THE TERRITORIAL
LIMITS OF NUNAVUT WILL COME INTO FORCE
APRIL 1, 1999.

LES LIMITES DES PARCELLES DE TERRAIN
SITUÉES À L'INTÉRIEUR DE LA ZONE DE RÉGLEMENT
DES RÉVENDICATIONS TERRITORIALES SONT
APPROXIMATIVES. LES LIMITES DÉFINISSANT LE
TERRITOIRE DU NUNAVUT SERONT OFFICIELLEMENT
ADOPTÉES LE 1^{ER} AVRIL 1999.

TEN THOUSAND METRE
UNIVERSAL TRANSVERSE MERCATOR GRID
ZONE 14
QUADRILLAGE UNIVERSEL TRANSVERSE DE MERCATOR
DE DIX MILLE MÈTRES

GRID ZONE DESIGNATION DESIGNATION DE LA ZONE DU QUADRILLAGE:	100 000 m SQUARE IDENTIFICATION IDENTIFICATION DU CARRÉ DE 100 000 m						
14W	<table><tr><td>MJ</td><td>NJ</td></tr><tr><td>MH</td><td>NH</td></tr><tr><td>5</td><td>73</td></tr></table>	MJ	NJ	MH	NH	5	73
MJ	NJ						
MH	NH						
5	73						

EXAMPLE OF METHOD USED
TO GIVE A REFERENCE TO NEAREST 1000 METRES
EXEMPLE DE LA MÉTHODE EMPLOYÉE
POUR FIXER DES REPÈRES À 1000 MÈTRES PRÈS



REFERENCE POINT
POINT DE REPÈRE CHURCH - ÉGLISE (as above)
(ci-dessus)

SQUARE: Read letters of 100 000m square
CARRÉ: Lire les lettres du carré de 100 000m

EASTING: Read number on grid line
immediately to left of point
ABSCISSE: Noter le chiffre de la ligne
du quadrillage immédiatement à gauche
du repère.

Estimate tenths of a square from
this line eastward to point.
Estimer le nombre de dixièmes du carré
entre cette ligne et le repère en direction est.

NORTHING: Read number on grid line
immediately below point.
ORDONNÉE: Noter le chiffre de la ligne
du quadrillage immédiatement en dessous
du repère.

Estimate tenths of a square from
this line northward to point.
Estimer le nombre de dixièmes du carré
entre cette ligne et le repère en direction nord.

GRID REFERENCE: NU4504

Si reporting beyond 18° in any direction, prefix Grid Zone
designation as 14VNU4504
Si vous faites connaître votre position à quelqu'un qui se
trouve à plus de 18° vous indiquez la direction, indiquez
également la zone du quadrillage tel que 14VNU4504