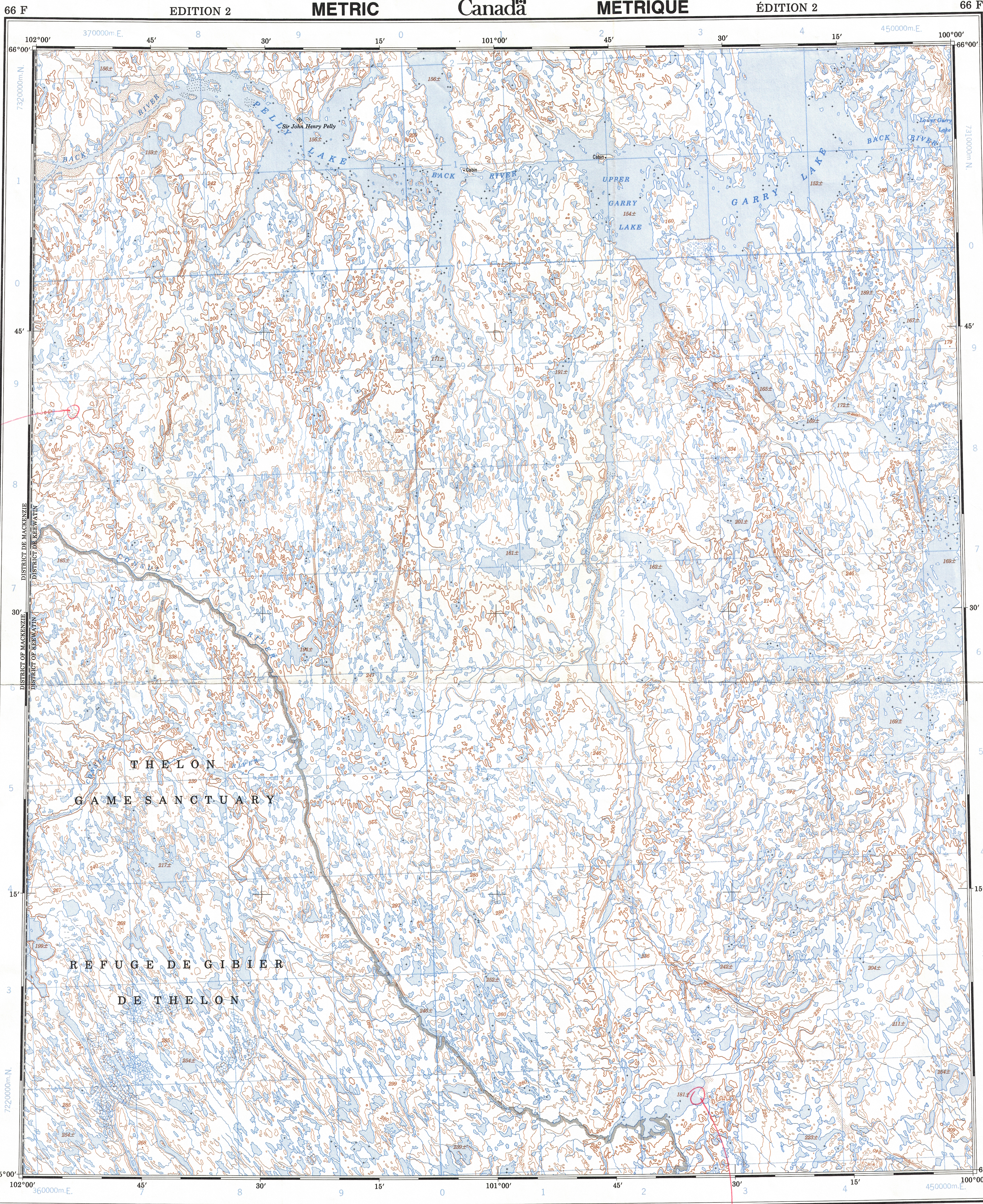


This document was produced
by scanning the original publication.
Ce document est le produit d'une
numérisation par balayage
de la publication originale.



Military users,
refer to this map as:
Reference de cette carte
pour usage militaire:

SERIES A 502
MAP 66 F
EDITION 2 MCE

SÉRIE
CARTE
ÉDITION

TEN THOUSAND METRE
UNIVERSAL TRANSVERSE MERCATOR GRID
ZONE 14
QUADRILLAGE UNIVERSEL TRANSVERSE DE MERCATOR
DE DIX MILLE MÈTRES

GRID ZONE DESIGNATION: DESIGNATION DE LA ZONE DU QUADRILLAGE:	100 000 m SQUARE IDENTIFICATION IDENTIFICATION DU CARRÉ DE 100 000 m								
14W	<table><tr><td>LJ</td><td>MJ</td><td rowspan="2">73</td></tr><tr><td>LH</td><td>MH</td></tr><tr><td colspan="2"></td><td>4</td></tr></table>	LJ	MJ	73	LH	MH			4
LJ	MJ	73							
LH	MH								
		4							

EXAMPLE OF METHOD USED
TO GIVE A REFERENCE TO NEAREST 1000 METRES
EXEMPLE DE LA METHODE EMPLOYEE
POUR FIXER DES REPÈRES À 1000 MÈTRES PRES

1	2	3	4	5
0	NU	NT		
9				

REFERENCE POINT
POINT DE REPÈRE

SQUARE: Read letters of 100 000m square
CARRÉ: Lire les lettres du carré de 100 000m

EASTING: Read number on grid line
immediately to left of point.
ABSCISSE: Lire le chiffre de la ligne
de quadrillage immédiatement à gauche
du repère.

Estimate tenths of a square from
this line eastward to point.
Estimer le nombre de dixièmes du carré
entre cette ligne et le repère en direction est:

NORTHING: Read number on grid line
immediately below point.
ORDONNÉE: Lire le chiffre de la ligne
de quadrillage immédiatement en dessous
du repère.

Estimate tenths of a square from
this line northward to point.
Estimer le nombre de dixièmes du carré
entre cette ligne et le repère en direction nord:

GRID REFERENCE
RÉFÉRENCE AU QUADRILLAGE: NU4504

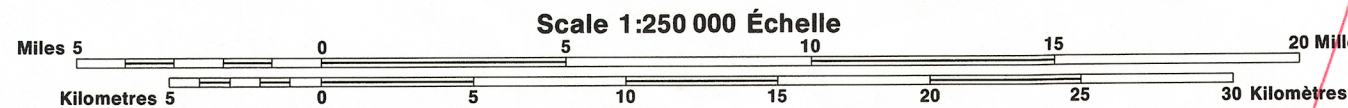
If reporting beyond 18° in any direction, prefix Grid Zone
designation as: JAVNLA504
Si vous faites connaître votre position à quelqu'un qui se
trouve à plus de 18° en toute direction, indiquez
également la zone du quadrillage tel que: JAVNLA504

TOPOGRAPHICAL SURVEY DIRECTORATE
SERVICE TOPOGRAPHIQUE
DATE 24-08-87
Q.C. APPROVES RELEASE
C.Q. APPROUVE

PRODUCED BY THE SURVEYS AND MAPPING BRANCH,
DEPARTMENT OF ENERGY, MINES AND RESOURCES,
DERIVED FROM 1:50 000 MAPS, INFORMATION CURRENT AS
SHOWN IN DIAGRAM, PUBLISHED IN 1987.
COPIES MAY BE OBTAINED FROM THE CANADA MAP OFFICE,
DEPARTMENT OF ENERGY, MINES AND RESOURCES, OTTAWA,
OR YOUR NEAREST MAP DEALER.
© 1987, HER MAJESTY THE QUEEN IN RIGHT OF CANADA,
DEPARTMENT OF ENERGY, MINES AND RESOURCES.

Information concerning bench marks and horizontal survey
monuments can be obtained from Geodetic Survey, Surveys
and Mapping Branch, Ottawa.

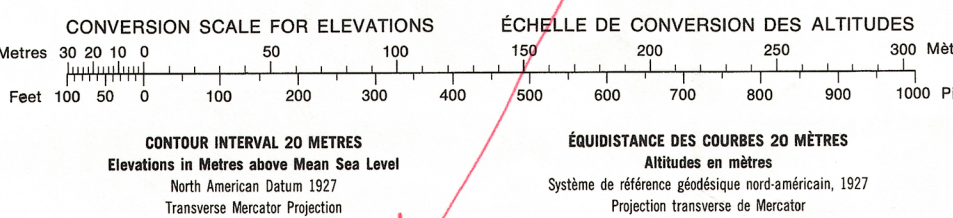
PELLY LAKE
DISTRICT OF KEEWATIN DISTRICT DE KEEWATIN
NORTHWEST TERRITORIES TERRITOIRES DU NORD-OUEST



THE MAGNETIC COMPASS MAY BE ERRATIC IN THIS AREA.
Magnetic declination 1986 varies from 16°15' westerly at centre
of west edge to 11°00' westerly at centre of east edge. Mean
annual change decreasing 52.7'.
LA BOUSSOLE SERA PEUT-ÊTRE INSTABLE DANS CETTE RÉGION.
En 1986, la déclinaison magnétique varie de 16°15' vers l'ouest au
centre du bord ouest à 11°00' vers l'est au centre du bord
est. La variation annuelle moyenne décroît de 52,7'.

Pour tout renseignement concernant les repères et bornes
altimétriques, s'adresser aux levés géodésiques, Direction
des levés et de la cartographie, Ottawa.

ÉTABLI PAR LA DIRECTION DES LEVÉS ET DE LA CARTOGRAPHIE,
MINISTÈRE DE L'ÉNERGIE, DES MINES ET DES RESSOURCES
DES TRÉSORIERS DU CANADA, RÉSULTANT D'UN JOUR TEL
QU'INDIQUÉS AU DIAGRAMME, PUBLIÉE EN 1987.
CES CARTES SONT EN VENTE AU BUREAU DES CARTES DU
CANADA, MINISTÈRE DE L'ÉNERGIE, DES MINES ET DES RES-
SOURCES, OTTAWA, OU CHEZ LE VENDEUR LE PLUS PRES.
© 1987, SA MAJESTÉ LA REINE DU CHEF DU CANADA,
MINISTÈRE DE L'ÉNERGIE, DES MINES ET DES RESSOURCES.



66 L	66 K	66 J
66 E	66 F	66 G
66 D	66 C	66 B

PELLY LAKE
66 F
EDITION 2 ÉDITION

Energy, Mines and
Resources Canada
Énergie, Mines et
Ressources Canada