

This document was produced
by scanning the original publication.
Ce document est le produit d'une
numérisation par balayage
de la publication originale.

66E

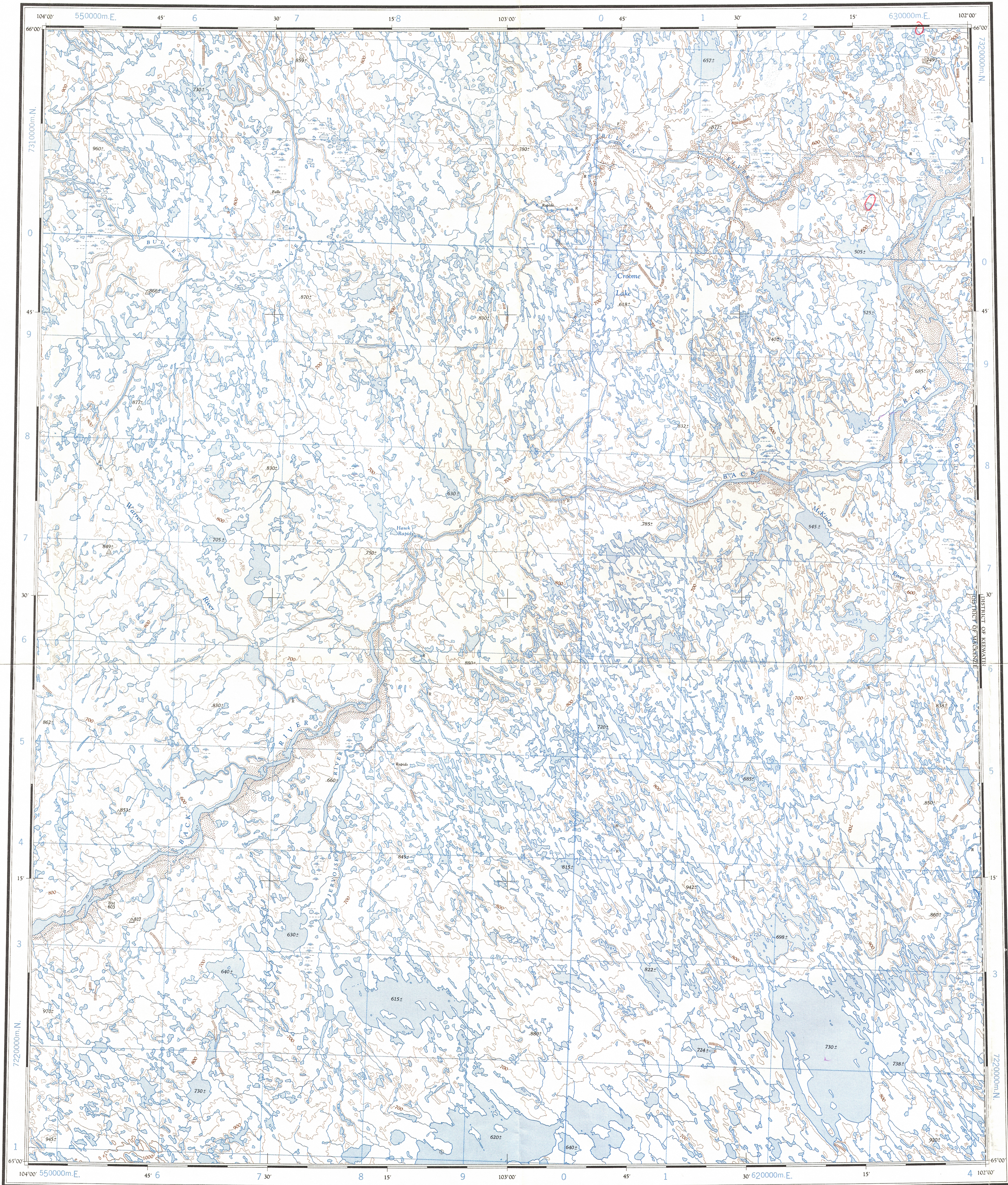
1:250,000

CANADA

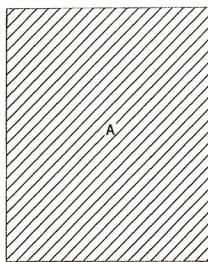
EDITION 1

66E

Refer to
this map as:
66 E
EDITION 1 ASE
SERIES A 502



COMPILATION DIAGRAM - SOURCES UTILISÉES



A - Compiled photogrammetrically from 1955-56 aerial photography
A - Établie par procédés photogrammétriques à partir de photographies aériennes, de 1955-56

Roads: loose surface Routes:
cart track, trail de terre, sentier
Spot elevation: precise, approximate Point coté: précis, approximatif
Boundary monument Bornes-frontière
Pingo Buttes de terre
Depression contours Courbes de creux
Cliff or low relief Falaise ou relief peu accentué
Esker Esker

Miles 5 0 5 10 15 20 Miles
Kilometres 5 0 5 10 15 20 Kilomètres

Transverse Mercator Projection
North American Datum 1927
Elevations in feet above Mean Sea Level
Copies may be obtained from the Map Distribution Office,
Department of Mines and Technical Surveys, Ottawa

JERVOISE RIVER

DISTRICT OF MACKENZIE
NORTHWEST TERRITORIES
Scale 1:250,000 Échelle

Publiée par le SERVICE TOPOGRAPHIQUE DE L'ARMÉE,
(G.R.C.). Renseignements à jour en 1958. Imprimée en 1966.
La variation diurne du pôle Nord magnétique affaiblit le compas magnétique
dans cette région.
La déclinaison magnétique (1964) varie de 26°00' vers l'est au centre
de la bordure ouest de la feuille à 21°00' vers l'est au centre de la
bordure est.

Building Bâtiment
Post office Bureau de poste
Church Église
School École
Astronomical monument Repère astronomique
R.C.M.P. Detachment Poste de la G.R.C.
Horizontal control point Point géodésique
Lighthouse Phare
Intermittent stream Cours d'eau intermittent
Intermittent lake Lac intermittent
Rapids; falls Rapides; chute
Marsh or Swamp Marais ou marécage
String bogs Marais en chaquet
Icefield or Glacier Champ de glace ou glacier
Tundra polygons Sols polygonaux
Tundra ponds Étangs de toundra

GRID ZONE
DESIGNATION
13W

TO GIVE A REFERENCE TO NEAREST 1000 METRES
EXAMPLE: STREAM JUNCTION
SQUARE: Read letters of 100,000 m. square EC
EASTING: Read number on grid line
immediately to left of point
Estimate tenths of a square from
this line eastward to point.
NORTHING: Read number on grid line
immediately below point
Estimate tenths of a square from
this line northward to point.
MILITARY GRID REFERENCE
(to nearest 1,000 metres)
EC8262
If reporting beyond 18° in any direction
prefix Grid Zone Designation as 13WEC8262

TEN THOUSAND METRE
UNIVERSAL TRANSVERSE MERCATOR GRID
ZONE 13

JERVOISE RIVER
66E
EDITION 1

TOPOGRAPHICAL SURVEY DIRECTORATE
SERVICE TOPOGRAPHIQUE
DATE 28.05.81
Q.C. APPROVES RELEASE
C.Q. APPROUVE

REPRINT
MAY 25 1981

66-E