

Ce document est le produit d'une numérisation par balayage de la publication originale.
This document was produced by scanning the original publication.

66C

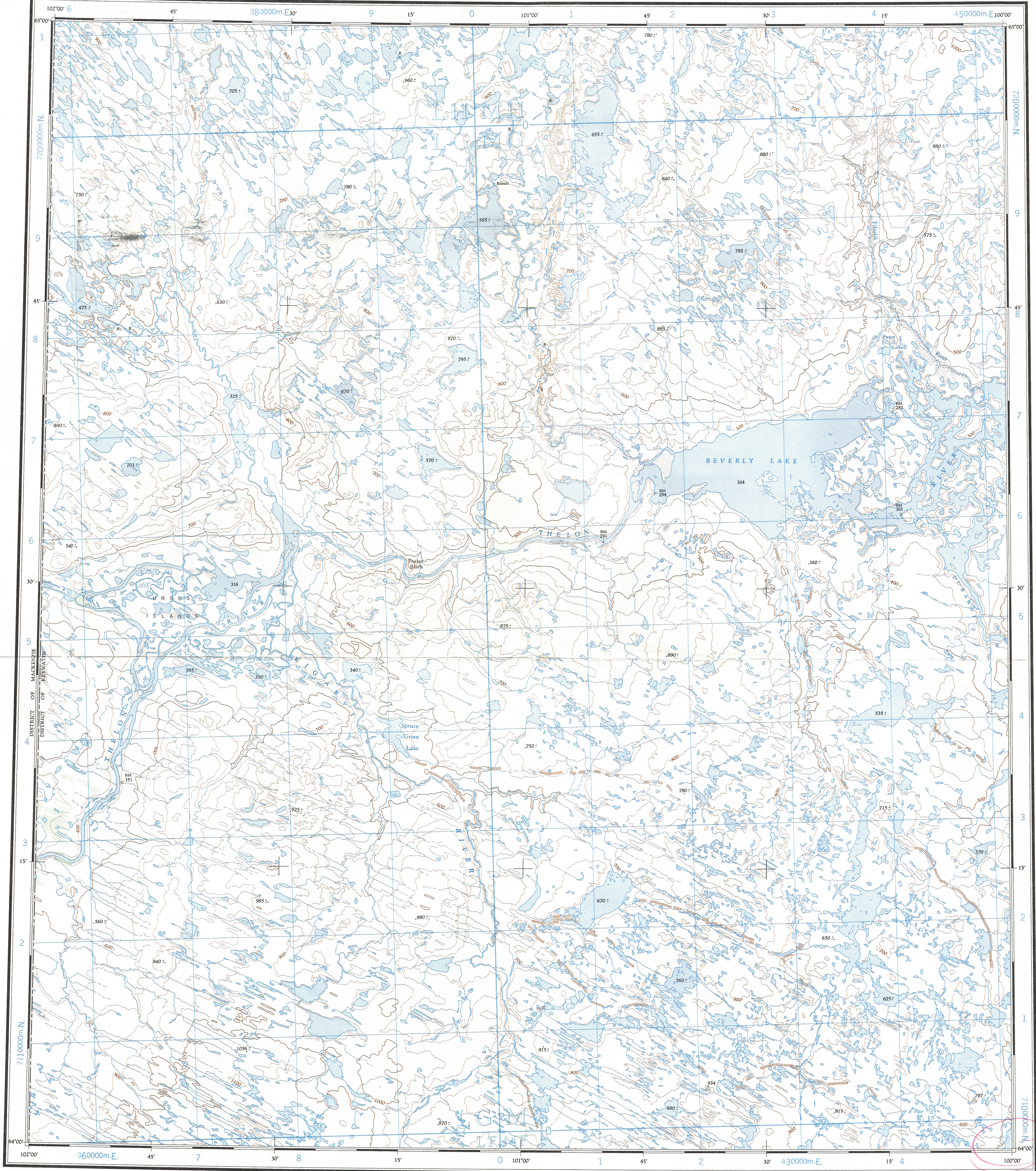
1:250,000

CANADA

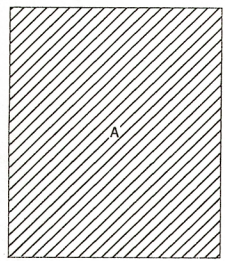
EDITION 1

66C

Refer to
this map as:
66C
EDITION 1 ASE
SERIES A 502



COMPILATION DIAGRAM - SOURCES UTILISÉES



A-Compiled photogrammetrically from 1955-58 aerial photography.
A-Établi par procédés photogrammétriques à partir de photographies aériennes, de 1955-58

Roads: Routes:
hose surface de gravier dry weather
cart track, trail de terre, sentier période sèche
Spot elevation, precise, approximate Point coté, précis, approximatif 950 - 950
Boundary monument Borne-frontière
Pingo Buttes de terre
Depression contour Courbes de cuvette
Cliff or low relief Falaise ou relief peu accentué
Esker Esker

Miles 5 0 5 10 15 20
Kilomètres 5 0 5 10 15 20

Transverse Mercator Projection
North American Datum 1927
Contour Interval 100 feet
Elevations in feet above Mean Sea Level
Copies may be obtained from the Map Distribution Office,
Department of Mines and Technical Surveys, Ottawa.

BEVERLY LAKE

DISTRICT OF KEEWATIN
NORTHWEST TERRITORIES

Scale 1:250,000 Échelle

Projection transverse de Mercator
Réseau géodésique nord-américain unifié 1927
Équidistance des courbes 100 pieds
Élévations en pieds au-dessus du niveau moyen de la mer
Ces cartes sont en vente au Bureau de distribution des cartes,
ministère des Mines et des Relevés techniques, Ottawa.

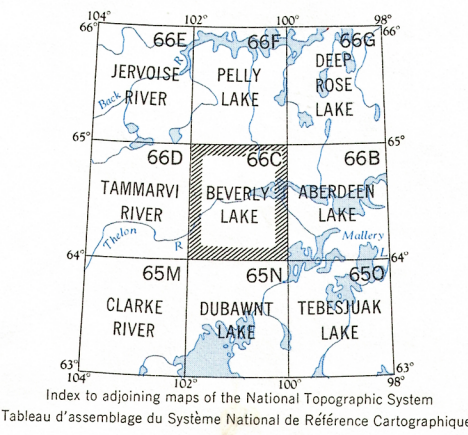
Publiée par le SERVICE TOPOGRAPHIQUE DE L'ARMÉE,
(G.R.C.). Renseignements à jour en 1961. Imprimée en 1965.
La variation diurne du pôle Nord magnétique affole le compas magnétique
dans cette région.
La déclinaison magnétique (1964) varie de 22°00' vers l'est au centre
de la bordure ouest de la feuille à 16°30' vers l'est au centre de la
bordure est.

Building Bâtiment
Post office Bureau de poste
Church Église
School École
Astronomical monument Repère astronomique
R.C.M.P. Detachment Poste de la G.R.C.
Horizontal control point Point géodésique
Lighthouse Phare
Intermittent stream Cours d'eau intermittent
Lac Lac
Rapids; falls Rapides; chute
Marsh or Swamp Marais ou marécage
String bog Marais en chapelet
Icefield or Glacier Champ de glace ou glacier
Tundra polygon Sols polygonaux
Tundra ponds Étangs de toundra

GRID ZONE IDENTIFICATION	
GRID ZONE DESIGNATION	14W
100,000 M. SQUARE IDENTIFICATION	LH14H LG14G LJ14J
TO GIVE A REFERENCE TO NEAREST 1000 METRES	
EXAMPLE: BENCH MARK	
SQUARE: Read letters of 100,000 m. square	MG
EASTING: Read number on grid line immediately to left of point	1
Estimate tenths of a square from this line eastward to point.	2
NORTHING: Read number on grid line immediately below point	1
Estimate tenths of a square from this line northward to point.	2
MILITARY GRID REFERENCE (to nearest 1,000 metres)	MG1258
If reporting beyond 18° in any direction, prefix Grid Zone Designation as: 14WNG1258	

TEN THOUSAND METRE
UNIVERSAL TRANSVERSE MERCATOR GRID
ZONE 14

TOPOGRAPHICAL SURVEY DIRECTORATE
SERVICE TOPOGRAPHIQUE
DATE 17-12-82
Q.C. APPROVES RELEASE
C.Q. APPROUVE



BEVERLY LAKE
66C
EDITION 1

REPRINT

66C