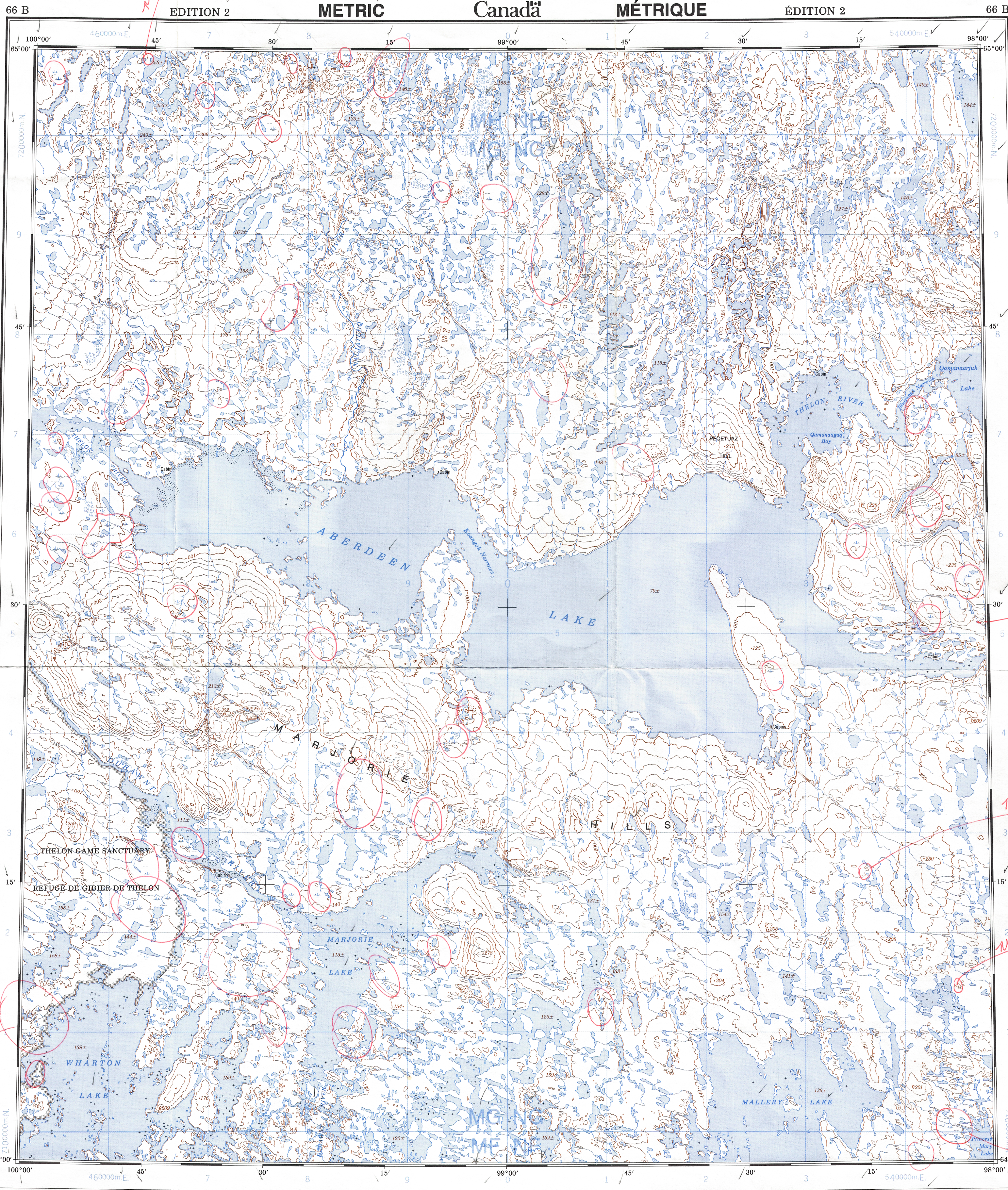


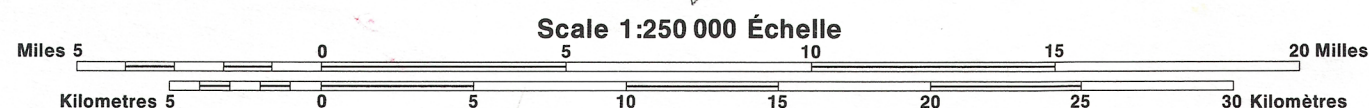
Ce document est le produit d'une numérisation par balayage de la publication originale.



1953 1956

This map was checked in 1982 and updated in all major features. Cette carte a été vérifiée en 1982 et tous les éléments importants ont été mis à jour.

Roads: cart track, trail, cut line or portage. Routes: sentier, percée ou portage. FOR COMPLETE REFERENCE SEE REVERSE SIDE. POUR UNE LISTE COMPLÈTE DES SIGNES, VOIR AU VERSO.



THE MAGNETIC COMPASS MAY BE ERRATIC IN THIS AREA. LA BOUSSE SERA PEUT-ÊTRE INSTABLE DANS CETTE RÉGION. Magnetic declination 1980: points from 11°00' easterly at centre of west edge to 5°48' easterly at centre of east edge. Mean annual change: decreasing 46.7'.

For tout renseignement concernant les repères et bornes altimétriques, s'adresser aux feuillets géodésiques. Direction des levés et de la cartographie, Ottawa.

ÉTABLI PAR LA DIRECTION DES LEVÉS ET DE LA CARTOGRAPHIE, MINISTÈRE DE L'ÉNERGIE, DES MINES ET DES RESSOURCES. Ces cartes sont en vente au bureau des cartes du Canada, Ministère de l'Énergie, des Mines et des Ressources, Ottawa, ou chez le vendeur le plus près.

