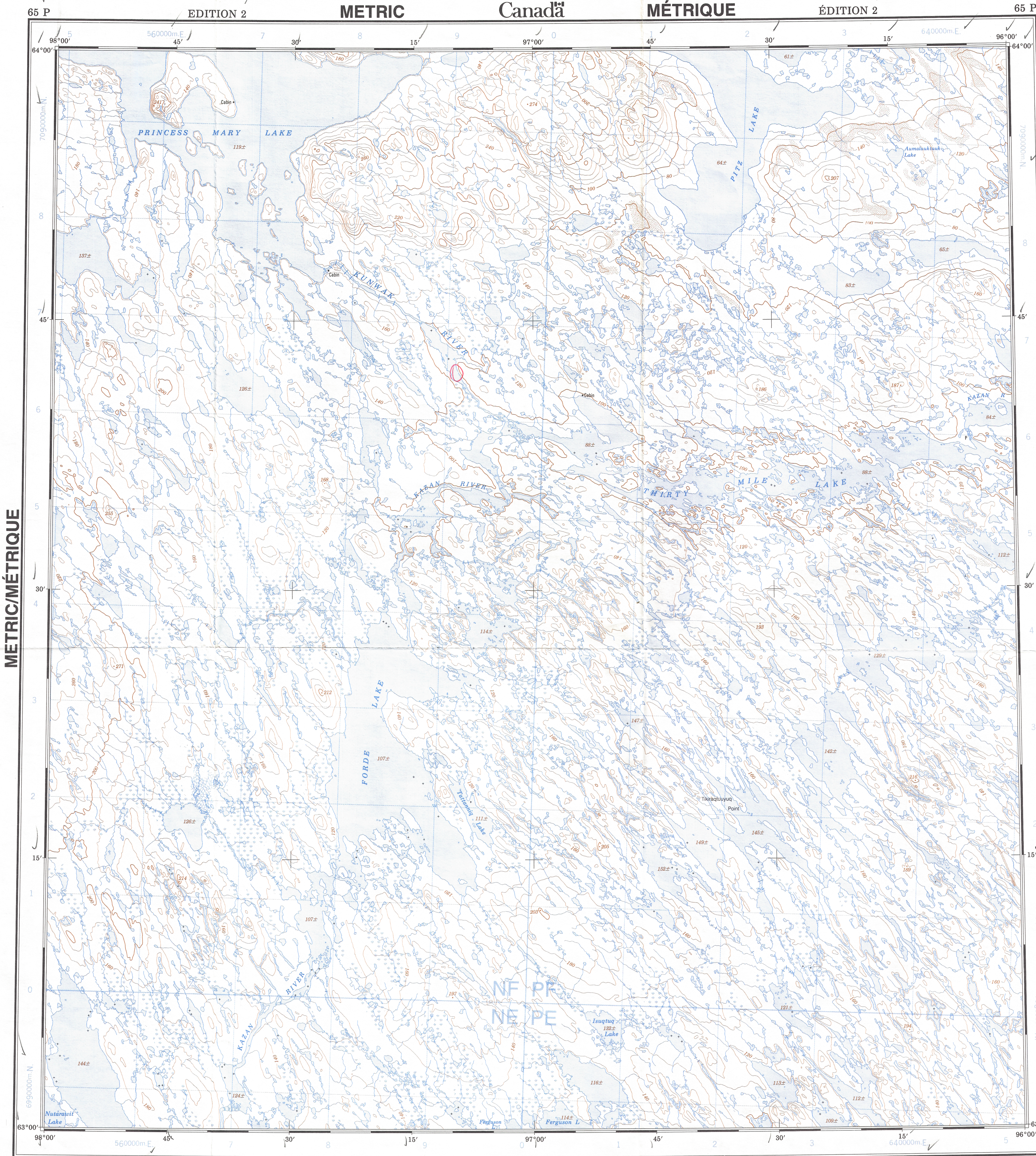


Ce document est le produit d'une numérisation par balayage de la publication originale.



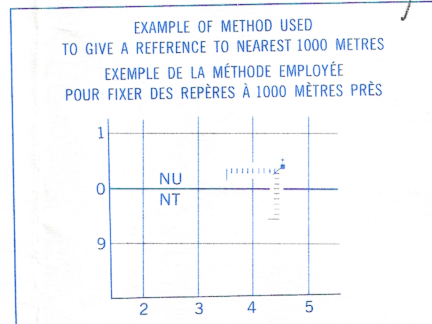
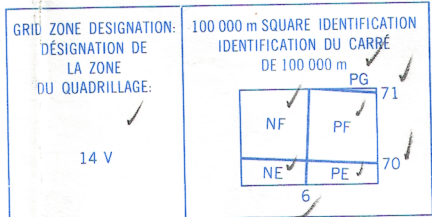
METRIC/MÉTRIQUE

METRIC/MÉTRIQUE

Military users, refer to this map as: **MAP 65 P**
Référence de cette carte pour usage militaire: **EDITION 2 MCE**

SERIES A 502
MAP 65 P
EDITION 2 MCE

TEN THOUSAND METRE
UNIVERSAL TRANSVERSE MERCATOR GRID
ZONE 14
QUADRILLAGE UNIVERSEL TRANSVERSE DE MERCATOR
DE DIX MILLE MÈTRES



REFERENCE POINT CHURCH - EGLISE
POINT DE REPÈRE
SQUARE: Read letters of 100 000m square
CARRÉ: Lire les lettres du carré de 100 000m
EASTING: Read number on grid line
immediately to left of point.
ABSCISSE: Noter le chiffre de la ligne
du quadrillage immédiatement à gauche
du repère.
Estimate tenths of a square from
this line eastward to point.
Estimer le nombre de dixièmes du carré
entre cette ligne et le repère en direction est.
NORTHING: Read number on grid line
immediately below point.
ORDONNÉE: Noter le chiffre de la ligne
du quadrillage immédiatement en dessous
du repère.
Estimate tenths of a square from
this line northward to point.
Estimer le nombre de dixièmes du carré
entre cette ligne et le repère en direction nord.
GRID REFERENCE: NU4504
REFERENCE AU QUADRILLAGE:
If reporting beyond 18' in any direction, prefix Grid Zone
designation as: 14VNU4504.
Si vous faites connaître votre position à quelque chose que se
trouve à plus de 18' sans importer la direction, indiquez
également la zone du quadrillage tel que: 14VNU4504.

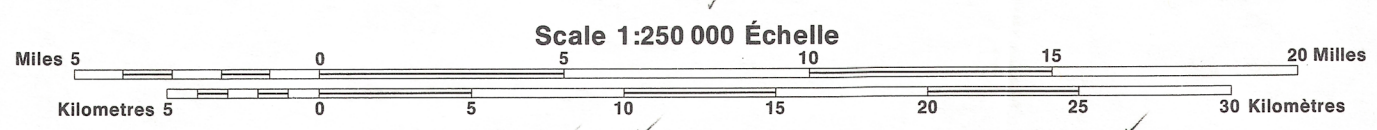
TOPOGRAPHICAL SURVEY DIRECTORATE
SERVICE TOPOGRAPHIQUE
DATE 15-07-87
Q.C. APPROVES RELEASE
C.Q. APPROUVE

PRODUCED BY THE SURVEYS AND MAPPING BRANCH
DEPARTMENT OF ENERGY, MINES AND RESOURCES
DERIVED FROM 1:60 000 MAPS. INFORMATION CURRENT AS
SHOWN IN DIAGRAM. PUBLISHED IN 1987.
COPIES MAY BE OBTAINED FROM THE CANADA MAP OFFICE,
DEPARTMENT OF ENERGY, MINES AND RESOURCES, OTTAWA,
OR YOUR NEAREST MAP DEALER.
© 1987. HER MAJESTY THE QUEEN IN RIGHT OF CANADA.
DEPARTMENT OF ENERGY, MINES AND RESOURCES.

Information concerning bench marks and horizontal survey
monuments can be obtained from Geodetic Survey, Surveys
and Mapping Branch, Ottawa.
Pour tout renseignement concernant les repères et bornes
altimétriques, s'adresser aux levés géodésiques, Direction
des levés et de la cartographie, Ottawa.

THIRTY MILE LAKE

DISTRICT OF KEEWATIN DISTRICT DE KEEWATIN
NORTHWEST TERRITORIES TERRITOIRES DU NORD-OUEST



THE MAGNETIC COMPASS MAY BE ERRATIC IN THIS AREA.
LA BOUSSOLE SERA PEUVÊTRE INSTABLE DANS CETTE RÉGION.
En 1987, la déclinaison magnétique varie de 5°31' à l'est au centre
du territoire, et de 12°46' à l'est au centre du territoire.
La variation annuelle moyenne décroît de 4,3'.

