

Ce document est le produit d'une
numérisation par balayage
de la publication originale.

65 P

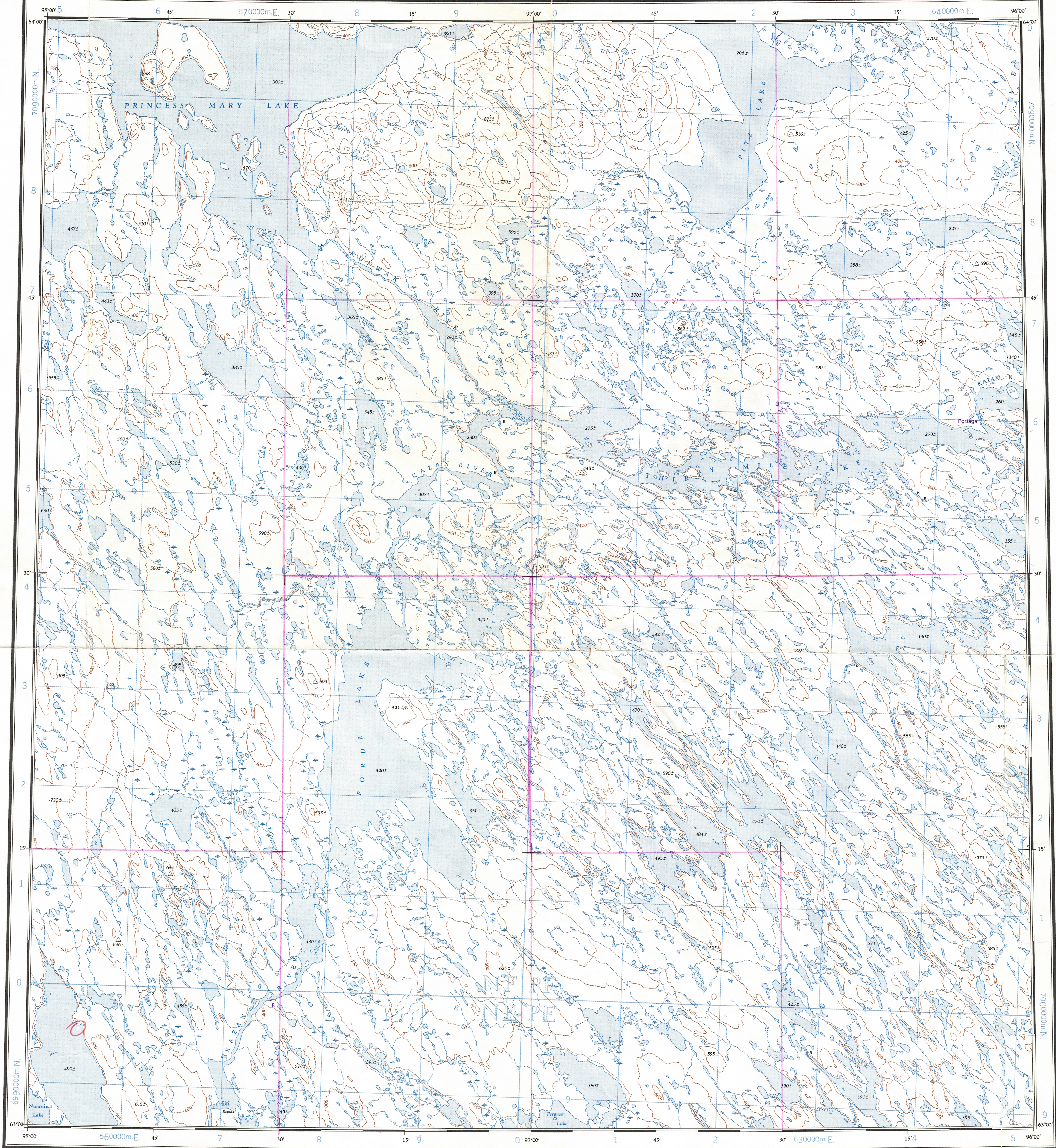
1:250,000

CANADA

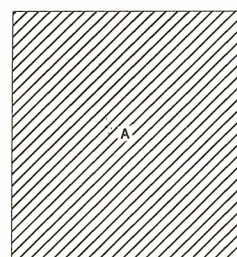
EDITION 1 (1977)

65 P

Refer to
this map as:
65 P
EDITION 1 ASE
SERIES A 502



COMPILATION DIAGRAM - SOURCES UTILISÉES



Produced by the ARMY SURVEY ESTABLISHMENT, R.C.E.
Information depicted current as of 1961. Printed 1966.
The daily change of the North Magnetic Pole causes the magnetic
compass to be very erratic in this area.
1964 Magnetic declination for this map varies from 10°40' easterly
at the centre of the west edge to 3°50' easterly at the centre of the
east edge.

Interim corrections 1977

Roads: loose surface de gravier des cailloux
cart track, trail de terre, sentier
Boundary monument borne-frontière
Pingo Buttes de terre
Depression contours Courbes de cuvette
Cliff or low relief Falaise ou relief peu accentué
Esker Esker

A- Compiled photogrammetrically from 1954-55 aerial photography.
A- Établie par procédés photogrammétriques à partir de photographies aériennes, de 1954-55.

Point coté, précis, approximatif 950 - 950.2

Scale 1:250,000 Échelle

Transverse Mercator Projection
North American Datum 1927
Contour Interval 100 feet
Elevations in feet above Mean Sea Level

Projection transverse de Mercator
Réseau géodésique nord-américain unifié 1927
Équidistance des courbes 100 pieds
Élévations en pieds au-dessus du niveau moyen de la mer

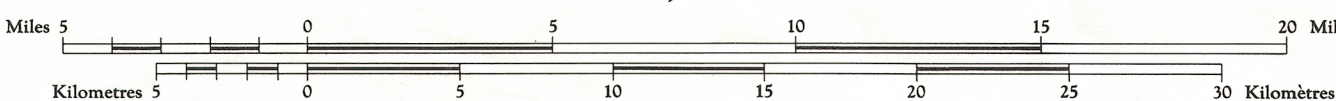
Copies may be obtained from the Map Distribution Office,
Department of Mines and Technical Surveys, Ottawa.

Ces cartes sont en vente au Bureau de distribution des cartes,
ministère des Mines et des Relevés techniques, Ottawa.

THIRTY MILE LAKE

DISTRICT OF KEWATIN
NORTHWEST TERRITORIES

Scale 1:250,000 Échelle



Publié par le SERVICE TOPOGRAPHIQUE DE L'ARMÉE,
(G.R.C.) Renseignements à jour en 1961. Imprimé en 1966.
La variation diurne du pôle Nord magnétique affole le compas magnétique
dans cette région.
La déclinaison magnétique (1964) varie de 10°40' vers l'est au centre
de la bordure ouest de la feuille à 3°50' vers l'est au centre de la
bordure est.

Corrections Provisoires, 1977

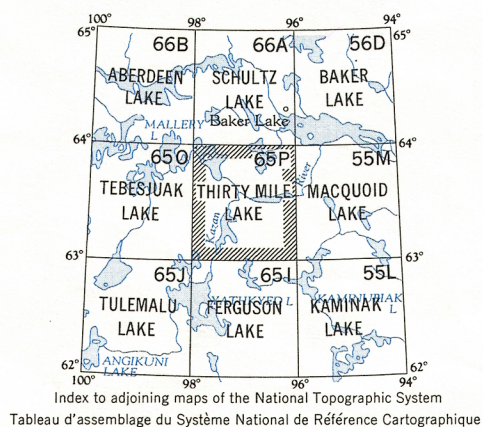
Building Bâtiment Intermittent stream Cours d'eau intermittent
Post office Bureau de poste P Intermittent lake Lac intermittent
Church Église Rapids Rapides; chute
School École Marsh or Swamp Marais ou marécage
Astronomical monument Repère astronomique String bog Marais en chapelet
R.C.M.P. Detachment Poste de la G.R.C. Icefield or Glacier Champ de glace ou glacier
Horizontal control point Point géodésique Tundra polygons Sols polygonaux
Lighthouse Phare Tundra ponds Étangs de toundra

GRID ZONE
DESIGNATION
14V

100,000 M. SQUARE IDENTIFICATION
PG
PF 71
NEPE
NEPE
70
6

TO GIVE A REFERENCE TO NEAREST 1000 METRES
EXAMPLE: SPOT ELEVATION
SQUARE: Read letters of 100,000 m. square PF
EASTING: Read number on grid line
immediately to left of point
Estimate tenths of a square from
this line eastward to point
NORTHING: Read number on grid line
immediately below point
Estimate tenths of a square from
this line northward to point.
MILITARY GRID REFERENCE
(to nearest 1,000 metres)
PF1423
If reporting beyond 18° in any direction,
prefix Grid Zone Designation as: 14VPF1423

TEN THOUSAND METRE
UNIVERSAL TRANSVERSE MERCATOR GRID
ZONE 14



THIRTY MILE LAKE
65 P
EDITION 1 (1977)

TOPOGRAPHICAL SURVEY DIRECTORATE
SERVICE TOPOGRAPHIQUE
C.C. APPROVES RELEASE
C.C. APPROUVE

65-P
P.O Aug 77
Reprint
Dec 77
Reprint
P.O.