

This document was produced
by scanning the original publication.
Ce document est le produit d'une
numérisation par balayage
de la publication originale.

65-I EDITION 2 METRIC Canada MÉTRIQUE ÉDITION 2 65-I

FERGUSON LAKE
65-I
EDITION 2 ÉDITION

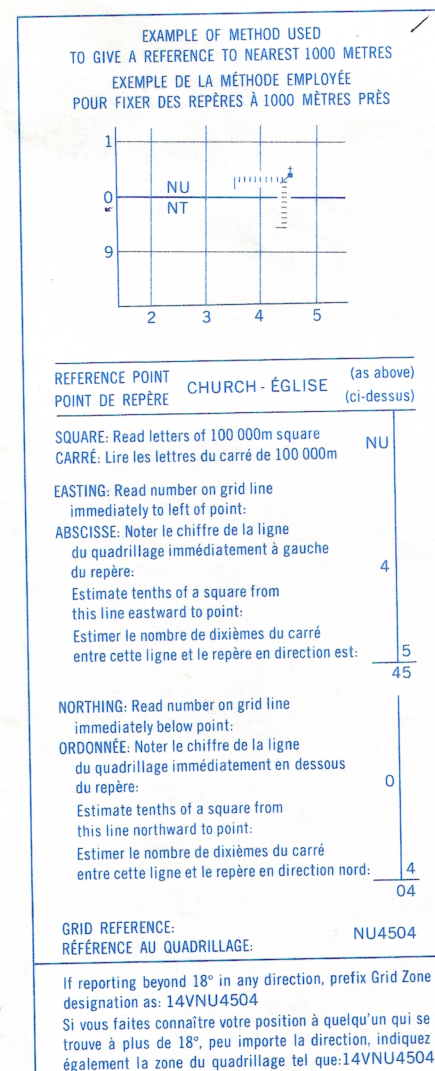
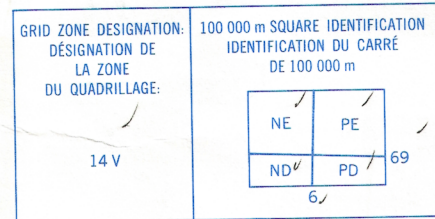
METRIC/MÉTRIQUE

METRIC/MÉTRIQUE

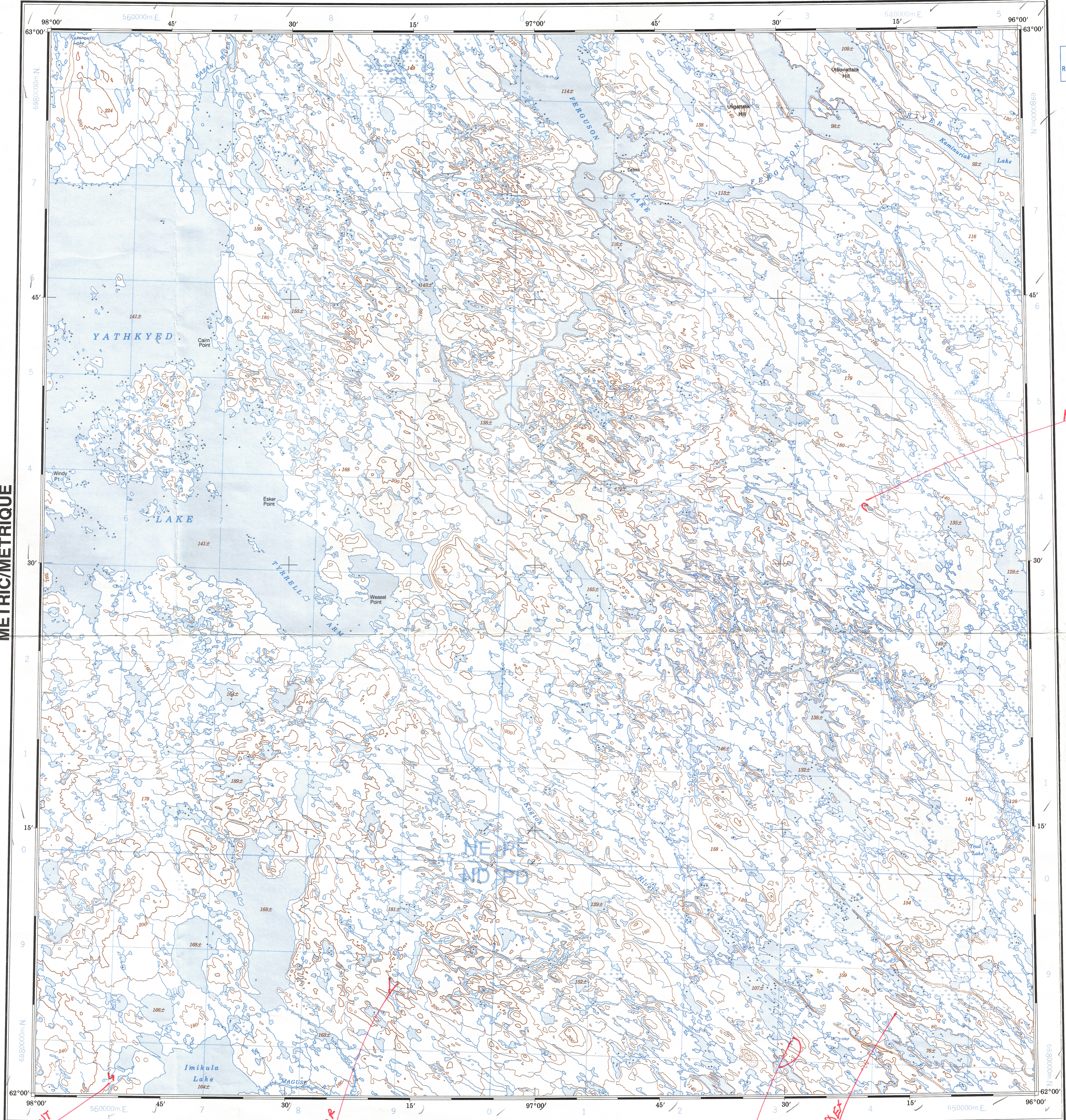
Military users,
refer to this map as:
Référence de cette carte
pour usage militaire:

SERIES A 502 SÉRIE
MAP 65-I CARTE
EDITION 2 MCE ÉDITION

TEN THOUSAND METRE
UNIVERSAL TRANSVERSE MERCATOR GRID
ZONE 14
QUADRILLAGE UNIVERSEL TRANSVERSE DE MERCATOR
DE DIX MILLE MÈTRES



TOPOGRAPHICAL SURVEY DIRECTORATE
SERVICE TOPOGRAPHIQUE
DATE 29-06-78
Q.C. APPROVES RELEASE
C.Q. APPROUVE



PRODUCED BY THE SURVEYS AND MAPPING BRANCH,
DEPARTMENT OF ENERGY, MINES AND RESOURCES,
OTTAWA, FROM 1:50 000 MAPS. INFORMATION CURRENT AS
SHOWN IN DIAGRAM. PUBLISHED IN 1968.
COPIES MAY BE OBTAINED FROM THE CANADA MAP OFFICE,
DEPARTMENT OF ENERGY, MINES AND RESOURCES, OTTAWA,
OR YOUR NEAREST MAP DEALER.
© 1968, HER MAJESTY THE QUEEN IN RIGHT OF CANADA,
DEPARTMENT OF ENERGY, MINES AND RESOURCES.

Information concerning bench marks and horizontal survey
measurements can be obtained from Geomatics Survey, Surveys
and Mapping Branch, Ottawa.

Pour tout renseignement concernant les repères et bornes
altimétriques, s'adresser au Service des levés géodésiques, Direction
des levés et de la cartographie, Ottawa.

ÉTABLI PAR LA DIRECTION DES LEVÉS ET DE LA CARTOGRAPHIE,
MINISTÈRE DE L'ÉNERGIE, DES MINES ET DES RESSOURCES,
OTTAWA, À PARTIR DE CARTES AU 1:50 000. RENSEIGNEMENTS À JOUR TELS
QU'INDIQUÉS AU DIAGRAMME. PUBLIÉ EN 1968.
DES CARTES SONT EN VENTE AU BUREAU DES CARTES DU
CANADA, MINISTÈRE DE L'ÉNERGIE, DES MINES ET DES RES-
SOURCES, OTTAWA, OU CHEZ LE Vendeur LE PLUS PRÈS.
© 1968, SA MAJESTÉ LA REINE DU CHEF DU CANADA,
MINISTÈRE DE L'ÉNERGIE, DES MINES ET DES RESSOURCES.

FERGUSON LAKE
DISTRICT OF KEKWATIN / DISTRICT DE KEKWATIN
NORTHWEST TERRITORIES / TERRITOIRES DU NORD-OUEST

Scale 1:250 000 Échelle

Miles 5 0 10 15 20 25 30 Miles

Kilometres 5 0 5 10 15 20 25 30 Kilometres

THE MAGNETIC COMPASS MAY BE ERRATIC IN THIS AREA
En 1967, la déviation magnétique varie de 5°48' vers l'est au
centre du nord-ouest, à 7°00' vers l'est au centre du nord-est. La
variation annuelle moyenne décroît de 39.5'.

LA BOUSSOLE S'EST PEUT-ÊTRE INSTABLE DANS CETTE RÉGION
En 1967, la déviation magnétique varie de 5°48' vers l'est au
centre du nord-ouest, à 7°00' vers l'est au centre du nord-est. La
variation annuelle moyenne décroît de 39.5'.

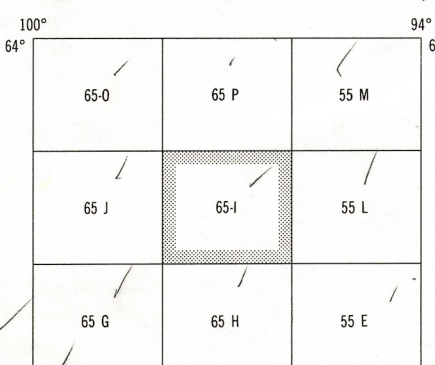
CONVERSION SCALE FOR ELEVATIONS ÉCHELLE DE CONVERSION DES ALTITUDES

Metres 30 20 10 0 100 200 300 400 500 600 700 800 900 1000 Mètres

Feet 100 200 300 400 500 600 700 800 900 1000 Pieds

CONTOUR INTERVAL 20 METRES
Elevations in Metres above Mean Sea Level
North American Datum 1927
Transverse Mercator Projection

ÉQUIDISTANCE DES COURBES 20 MÈTRES
Altitudes en mètres
Système de référence géodésique nord-américain, 1927
Projection transverse de Mercator



FERGUSON LAKE
65-I
EDITION 2 ÉDITION

Energy, Mines and
Resources Canada

Energie, Mines et
Ressources Canada

1954

This map was checked in 1982 and updated in all major
features.
Cette carte a été vérifiée en 1982 et tous les éléments importants
ont été mis à jour.