

Ce document est le produit d'une numérisation par balayage de la publication originale.  
This document was produced by scanning the original publication.

651

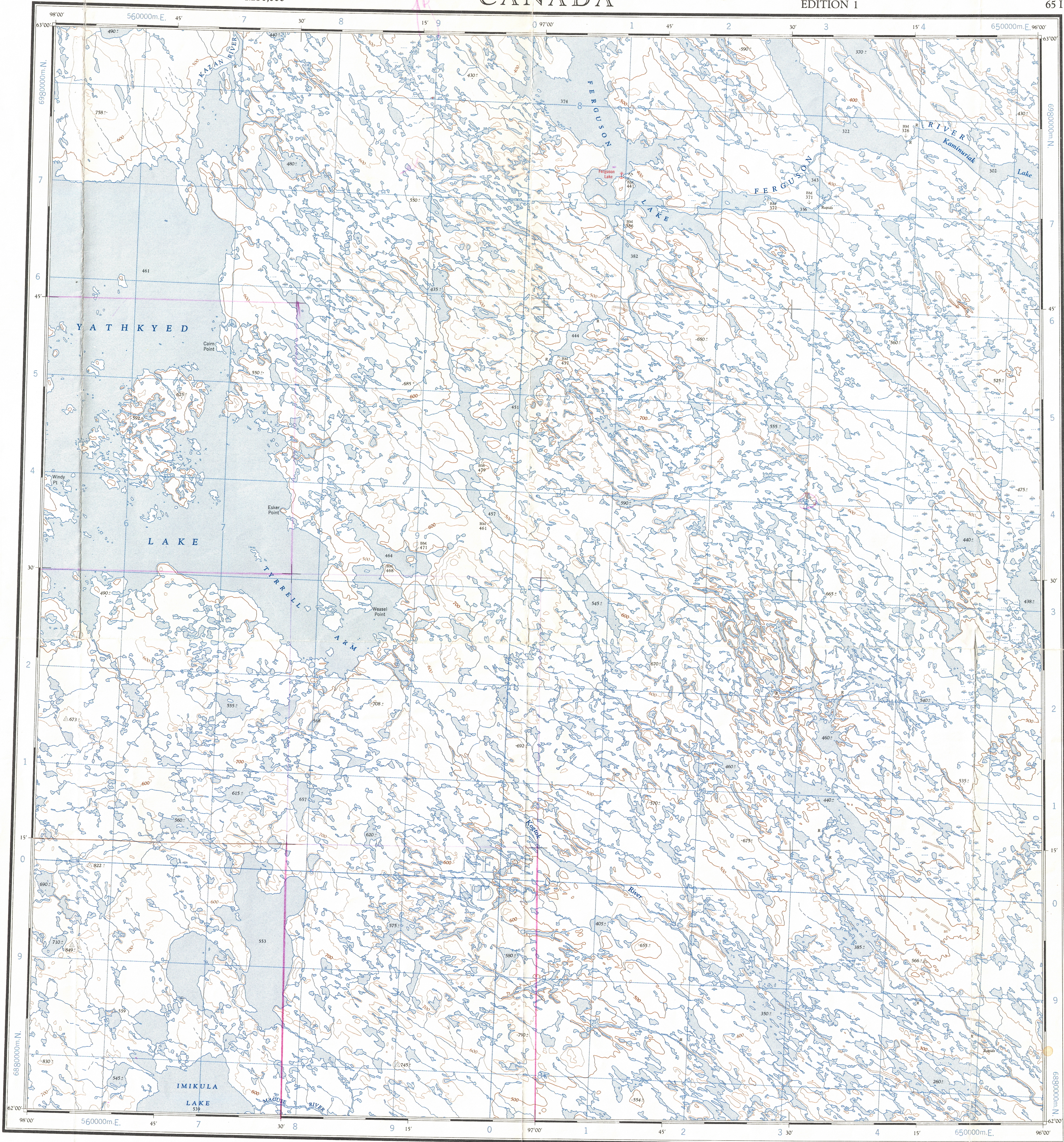
1:250,000

CANADA

EDITION 1

651

Refer to  
this map as:  
651  
EDITION 1 ASE  
SERIES A 502



COMPILATION DIAGRAM - SOURCES UTILISÉES

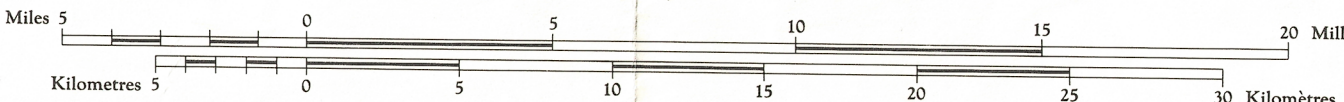
A-Compiled photogrammetrically from 1954-55 aerial photography.  
A-Etablie par procédés photogrammétriques à partir de photographies aériennes de 1954-55.

Roads: loose surface, all weather... de grier, toute saison... Point coté, précis, approximatif... 950 - 950'... Buttes de terre... Courbes de covelette... Falaise ou relief peu accentué... Esker...  
Routes: loose surface, all weather... de grier, toute saison... Point coté, précis, approximatif... 950 - 950'... Buttes de terre... Courbes de covelette... Falaise ou relief peu accentué... Esker...

## FERGUSON LAKE

DISTRICT OF KEOWATIN  
NORTHWEST TERRITORIES

Scale 1:250,000 Échelle



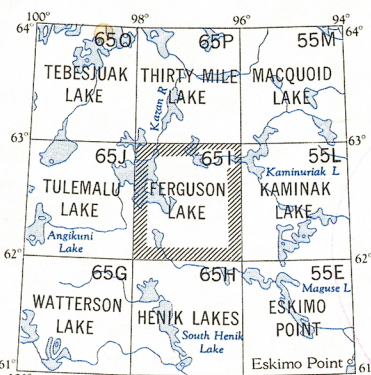
Transverse Mercator Projection  
North American Datum 1927  
Contour Interval 100 feet  
Elevations in feet above Mean Sea Level  
Copies may be obtained from the Map Distribution Office,  
Department of Mines and Technical Surveys, Ottawa.

Projection transverse de Mercator  
Réseau géodésique nord-américain unifié 1927  
Équidistance des courbes 100 pieds  
Élévations en pieds au-dessus du niveau moyen de la mer  
Ces cartes sont en vente au Bureau de distribution des cartes,  
ministère des Mines et des Relevés techniques, Ottawa.

Publié par le SERVICE TOPOGRAPHIQUE DE L'ARMÉE,  
(G.R.C.) - Imprimé en 1961.  
La variation diurne du pôle Nord magnétique affaiblit le compas magnétique  
dans cette région.

La déclinaison magnétique (1964) varie de 10°30' vers l'est au centre  
de la bordure ouest de la feuille à 4°30' vers l'est au centre de la  
bordure est.

Building... Bâtiment... Intermittent stream... Cours d'eau intermittent...  
Post office... Bureau de poste... P... Intermittent lake... Lac intermittent...  
Church... Église... R... Rapids, falls... Rapides, chute...  
School... École... M... Marsh or Swamp... Marais ou marécage...  
Astronomical monument... Repère astronomique... S... String bogs... Marais en chapelet...  
R.C.M.P. Detachment... Poste de la G.R.C... F... Icefield or Glacier... Champ de glace ou glacier...  
Horizontal control point... Point géodésique... Tundra polygons... Sols polygonaux...  
Seaplane anchorage... Amarrage d'hydravions... Tundra ponds... Étangs de toundra...



FERGUSON LAKE  
651  
EDITION 1

TOPOGRAPHICAL SURVEY DIRECTORATE  
SERVICE TOPOGRAPHIQUE  
DATE 28.2.80  
C.C. APPROVES RELEASE  
C.Q. APPROUVE

REPRINT