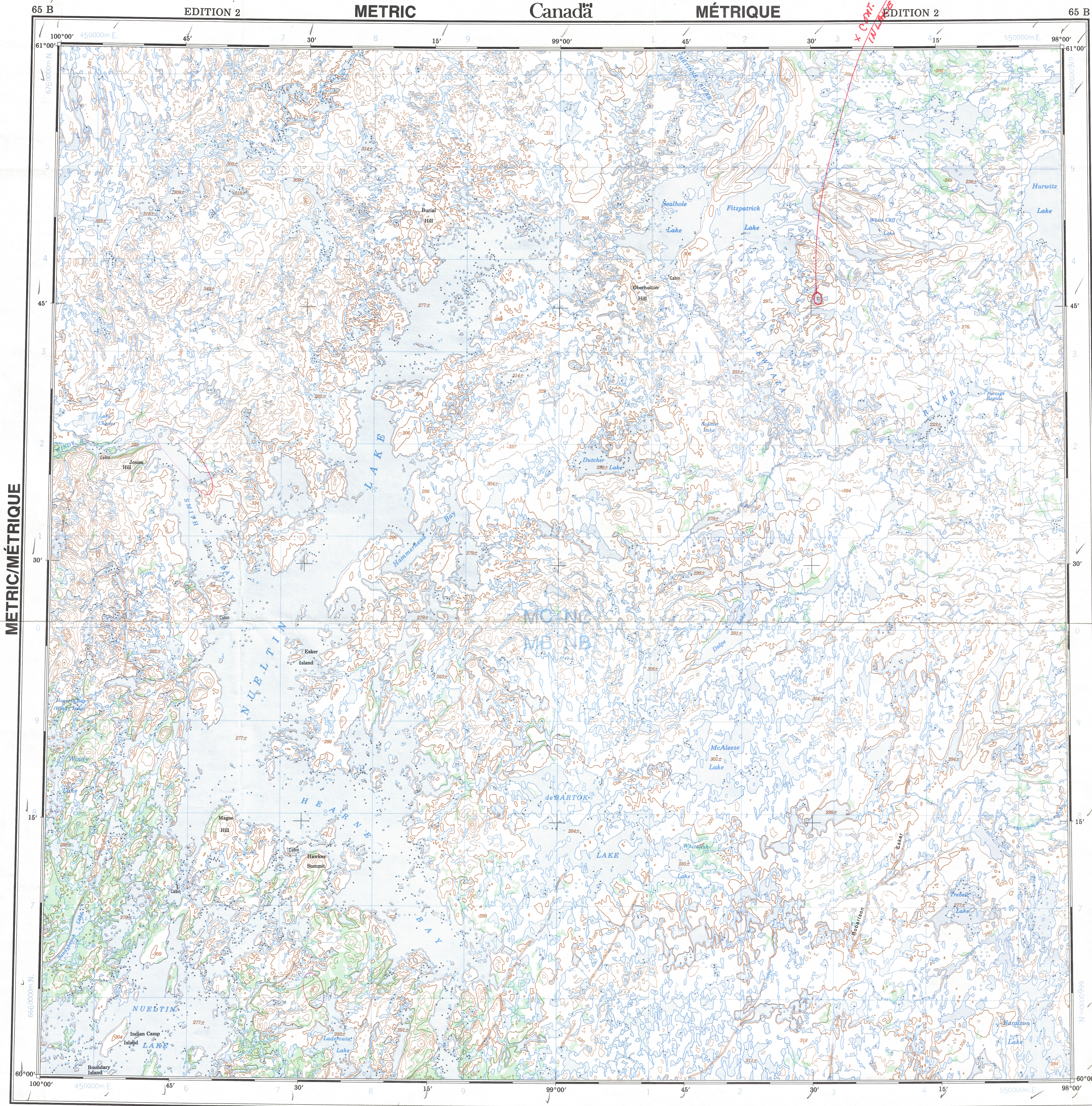


Ce document est le produit d'une numérisation par balayage de la publication originale.

This document was produced by scanning the original publication.

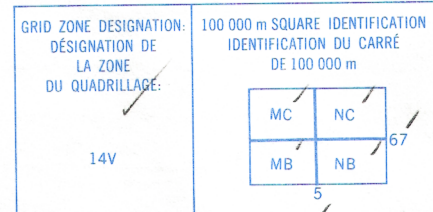


METRIC/MÉTRIQUE

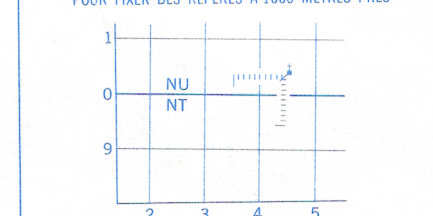
METRIC/MÉTRIQUE

Military users, refer to this map as: **SERIES A 502**
Référence de cette carte pour usage militaire: **MAP 65 B**
EDITION 2 MC3 ÉDITION

TEN THOUSAND METRE
UNIVERSAL TRANSVERSE MERCATOR GRID
ZONE 14
QUADRILLAGE UNIVERSEL, TRANSVERSE DE MERCATOR
DE DIX MILLE MÈTRES

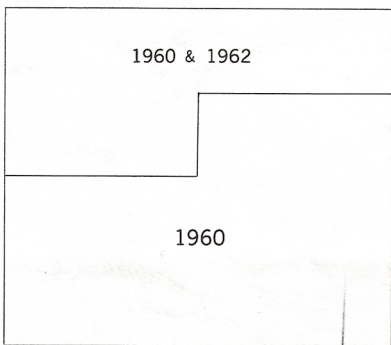


EXAMPLE OF METHOD USED
TO GIVE A REFERENCE TO NEAREST 1000 METRES
EXEMPLE DE LA METHODE EMPLOYÉE
POUR FIXER DES REPÈRES À 1000 MÈTRES PRÈS



REFERENCE POINT CHURCH-ÉGLISE (as above) (ci-dessus)
SQUARE. Read letters of 100 000m square
CARRÉ. Lire les lettres du carré de 100 000m
EASTING. Read number on grid line immediately to left of point
ABSCISSE. Note le chiffre de la ligne du quadrillage immédiatement à gauche du repère.
Estimate tenths of a square from this line eastward to point.
Estimer le nombre de dixièmes du carré entre cette ligne et le repère en direction est:
NORTHING. Read number on grid line immediately below point.
ORDONNÉE. Note le chiffre de la ligne du quadrillage immédiatement en dessous du repère.
Estimate tenths of a square from this line northward to point.
Estimer le nombre de dixièmes du carré entre cette ligne et le repère en direction nord:
GRID REFERENCE: NU4504
If reporting beyond 18° in any direction, prefix Grid Zone designation as: 14VNU4504
Si vous faites connaître votre position à quelqu'un qui se trouve à plus de 18°, peu importe la direction, indiquez également la zone du quadrillage tel que: 14VNU4504

TOPOGRAPHICAL SURVEY DIRECTORATE
SERVICE TOPOGRAPHIQUE
DATE: 5-05-88
Q.C. APPROVES RELEASE
C.Q. APPROUVE

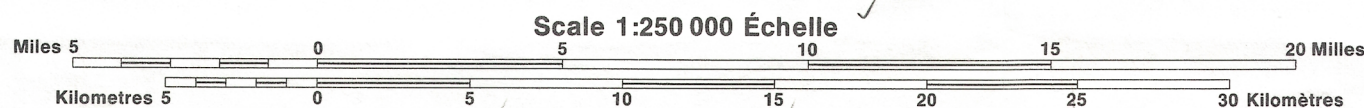


This map was compared with satellite imagery obtained in 1985 and found to be up-to-date in all major features.
On a comparé cette carte aux images prises par satellite en 1985, nous avons constaté que toutes ses caractéristiques principales étaient à jour.

PRODUCED BY THE SURVEYS AND MAPPING BRANCH,
DEPARTMENT OF ENERGY, MINES AND RESOURCES, DERIVED
FROM 1:50 000 MAPS. INFORMATION CURRENT AS SHOWN IN
DIAGRAM. PUBLISHED IN 1988.
COPIES MAY BE OBTAINED FROM THE CANADA MAP OFFICE,
DEPARTMENT OF ENERGY, MINES AND RESOURCES, OTTAWA,
OR YOUR NEAREST MAP DEALER.
© 1988. HER MAJESTY THE QUEEN IN RIGHT OF CANADA,
DEPARTMENT OF ENERGY, MINES AND RESOURCES.

Information concerning bench marks and horizontal survey
monuments can be obtained from Geodetic Survey, Surveys
and Mapping Branch, Ottawa.

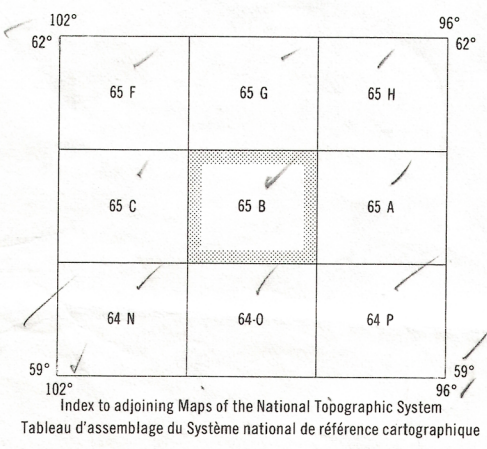
NUELTIN LAKE
DISTRICT OF KEEWATIN DISTRICT DE KEEWATIN
NORTHWEST TERRITORIES TERRITOIRES DU NORD-OUEST



Magnetic declination 138° varies from 9°52' westerly at centre of
west edge to 6°10' westerly at centre of east edge. Mean annual
change decreasing 33'.
En 1987 la déclinaison magnétique varie de 9°52' vers l'est au
centre du bord ouest à 6°10' vers l'ouest au centre du bord est.
La variation annuelle moyenne décroît de 33'.

For full renseignements concernant les repères et bornes
altimétriques, s'adresser aux levés géodésiques, Direction
des levés et de la cartographie, Ottawa.

CONVERSION SCALE FOR ELEVATIONS
ÉCHELLE DE CONVERSION DES ALTITUDES
Contours interval 20 metres
Altitudes en mètres V
North American Datum 1927
Transverse Mercator Projection
ÉQUIDISTANCE DES COURBES 20 MÈTRES
Altitudes en mètres V
Système de référence géodésique nord-américain, 1927
Projection transverse de Mercator



NUELTIN LAKE
65 B
EDITION 2 ÉDITION

NUELTIN LAKE
65 B
EDITION 2 ÉDITION

Energy, Mines and
Resources Canada
Énergie, Mines et
Ressources Canada