

This document was produced
numerically by the
original publication.

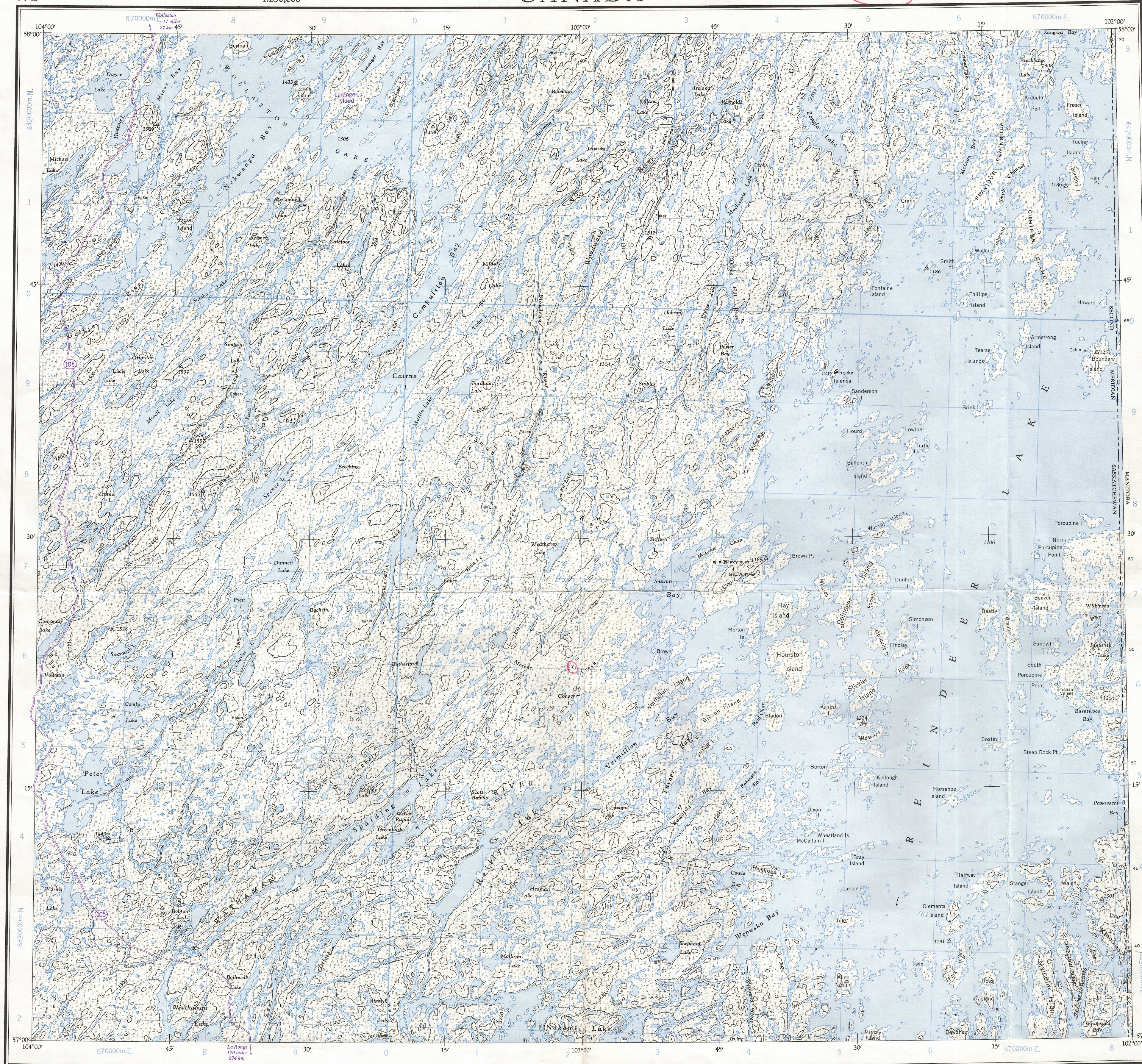
64 E

1:250,000

CANADA

EDITION 4

64 E



Compiled, 1960, by the SURVEYS AND MAPPING BRANCH,
DEPARTMENT OF MINES AND TECHNICAL SURVEYS
from air photographs taken in 1955 and 1956. Field surveys 1955
and 1956. Printed 1963.

Copies may be obtained from the Canada Map Office,
Department of Energy, Mines and Resources, Ottawa,
or your nearest map dealer.

© Canada Copyrights Reserved 1977

Interim corrections 1974
Corrections provisoires, 1974

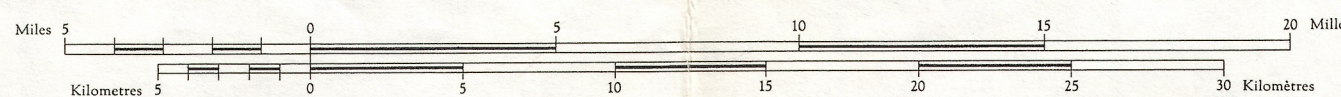
ROADS - ROUTES
hard surface - pavé
loose surface - de gravier
cart track - de terre
trail - sentier
Deletions - Suppressions

Road, all weather.....Chemin, toute saison.....
Wagon or winter road.....Chemin de terre ou d'hiver.....
Trail or portage.....Sentier ou portage.....
Town.....Ville.....
Village or settlement.....Village ou hameau.....
Post office.....Bureau de poste.....
Building.....Bâtiment.....

Transverse Mercator Projection
North American Datum 1927
Contour Interval 100 feet
Elevations in feet above Mean Sea Level
Magnetic declination 18°23' east at centre of map 1963.
Annual change (decreasing) 2.3'

REINDEER LAKE NORTH
SASKATCHEWAN-MANITOBA

Scale 1:250,000 Échelle



PROVISIONAL MAP

CARTE PROVISOIRE

Projection Transverse de Mercator
Réseau géodésique nord-américain unifié 1927
Équidistance des courbes: 100 pieds
Élévations en pieds au-dessus du niveau moyen de la mer
Déclinaison magnétique au centre de la feuille en 1963: 18°23' est
Variation annuelle (décroissante) 2.3'

Rédigée en 1960, par la DIRECTION DES LEVÉS ET DE
LA CARTOGRAPHIE, MINISTÈRE DES MINES ET DES RE-
LEVÉS TECHNIQUES, d'après les photographies aériennes prises
en 1955 et 1956. Travaux effectués sur le terrain en 1955 et
1956. Imprimée en 1963.

Ces cartes sont en vente au Bureau des Cartes du Canada,
ministère de l'Énergie, des Mines et des Ressources, Ottawa,
ou chez le revendeur le plus près.

© Canada 1977. tous droits réservés

Horizontal control point.....Point géodésique.....
Boundary monument.....Borne frontalière.....
Spot elevation, in feet.....Repère de nivellement en pieds.....
Rapids; falls.....Rapides; chutes.....
Marsh or swamp.....Marais ou marécage.....
Depression contours.....Courbes de cuvette.....
Surveyed line.....Ligne arpentée.....

Military users,
refer to this map as:
Référence de la carte
pour usage militaire:

SERIES A 502 SÉRIE
MAP 64 E CARTE
EDITION 4 MCE ÉDITION

100,000 M. SQUARE IDENTIFICATION	
GRID ZONE DESIGNATION	EQ1Q
13V	EPFP
TO GIVE A REFERENCE TO NEAREST 1000 METRES	
EXAMPLE	BUILDING
SQUARE: Read letters of 100,000 m. square	FP
EASTING: Read number on grid line immediately to left of point	5
Estimate tenths of a square from this line eastward to point	4
NORTHING: Read number on grid line immediately below point	6
Estimate tenths of a square from this line northward to point	3
MILITARY GRID REFERENCE (to nearest 1,000 metres)	FP 5463
If reporting beyond 18° in any direction prefix Grid Zone Designation as: 13VFP5463	

TEN THOUSAND METRE
UNIVERSAL TRANSVERSE MERCATOR GRID
ZONE 13

TOPOGRAPHICAL SURVEY DIRECTORATE

SERVICE TOPOGRAPHIQUE

DATE 30 Nov 81

Q.C. APPROVES RELEASE
C.Q. APPROUVE

64 E
EDITION 4

NOV 23 1981