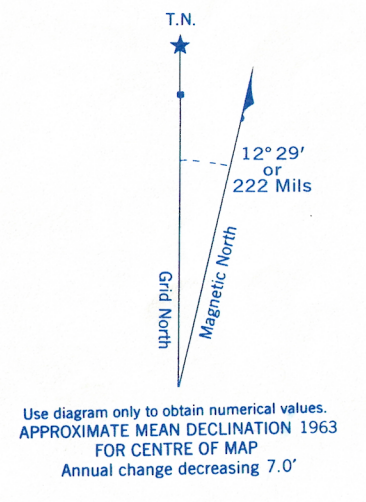
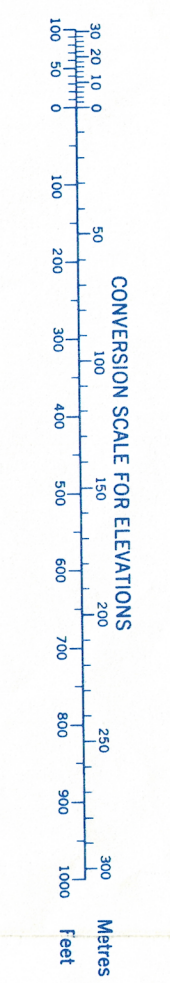


Ce document est le produit d'une numérisation par balayage de la publication originale.
This document was produced by scanning the original publication.

Reference	64 B
Map Sheet	EDITION 2 AS
Map Sheet	SERIE A 502

Military users, refer to this map as:
Référence de cette carte pour usage militaire:
MAP 64 B CARTE EDITION 3 MCE EDITION

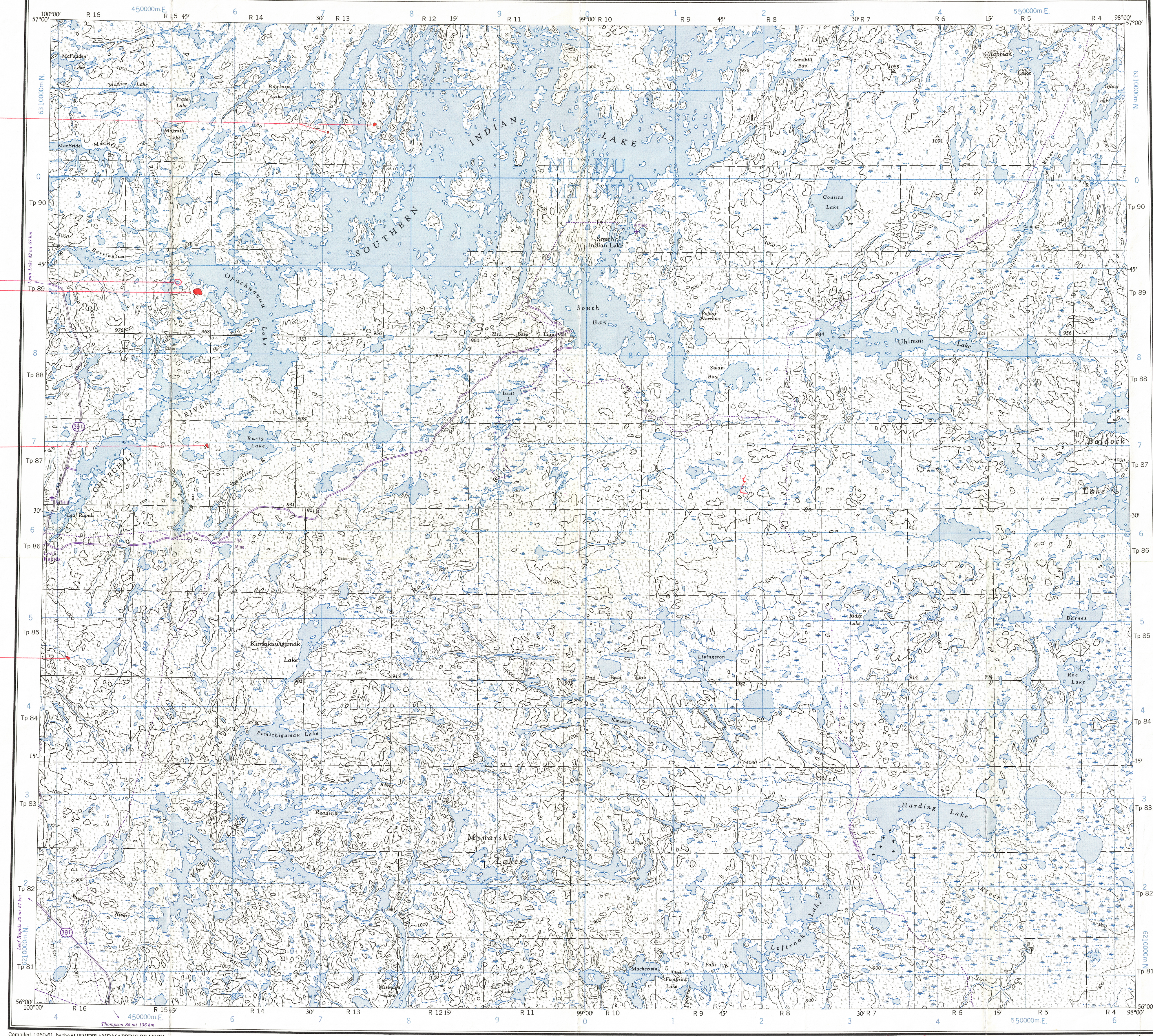


GRID ZONE DESIGNATION	14V
100,000 M. SQUARE IDENTIFICATION	MT NT 63

TO GIVE A REFERENCE TO NEAREST 1000 METRES
EXAMPLE: CHURCH
SQUARE: Read letters of 100,000 m. square NT
EASTING: Read number on grid line immediately to left of point. Estimate tenths of a square from this line eastward to point.
NORTHING: Read number on grid line immediately below point. Estimate tenths of a square from this line northward to point.
MILITARY GRID REFERENCE (to nearest 1,000 metres) NT 0596
If reporting beyond 18° in any direction, prefix Grid Zone Designation as: 14 VNT 0596

TEN THOUSAND METRE
UNIVERSAL TRANSVERSE MERCATOR GRID
ZONE 14

TOPOGRAPHICAL SURVEY DIRECTORATE
SERVICE TOPOGRAPHIQUE
DATE 18 Sept 78
G.C. APPROVES RELEASE
C.O. APPROUVE



Compiled, 1960-61, by the SURVEYS AND MAPPING BRANCH, DEPARTMENT OF MINES AND TECHNICAL SURVEYS, from air photographs taken in 1954-57. Field surveys and culture check 1958-59. Printed 1963.

ROADS-ROUTES:
hard surface - pavé
loose surface - de gravier
cart track - de terre
trail - sentier
Deletions - Suppressions

Road, all weather
Wagon or winter road
Trail or portage
Town
Village or settlement
Post office
Building

Transverse Mercator Projection
North American Datum 1927 (1956)
Contour Interval 100 feet
Elevations in feet above Mean Sea Level
Magnetic declination 12°29' East at centre of map 1963
Annual change (decreasing) 7'

INFORMATION CURRENT AS OF 1973

UHLMAN LAKE MANITOBA

WEST OF PRINCIPAL MERIDIAN - OUEST DU MÉRIDIEN PRINCIPAL

Scale 1:250,000 Échelle



PROVISIONAL MAP
Some names on this map are not yet official. Corrections or additions are invited by the Surveys and Mapping Branch.

CARTE PROVISOIRE
Certains noms inscrits sur cette carte ne sont pas encore officiels. La Direction des levés et de la cartographie saurait gré au public de lui signaler corrections et additions.

Projection Transverse de Mercator
Réseau géodésique nord-américain unifié 1927 (1956)
Équidistance des courbes: 100 pieds
Élévations en pieds au-dessus du niveau moyen de la mer
Déclinaison magnétique au centre de la feuille en 1963: 12°29' Est
Variation annuelle (décroissante) 7'

RENSEIGNEMENTS À JOUR EN 1973

Horizontal control point
Boundary monument
Spot elevation
Rapids; falls
Marsh or swamp
Depression contours
Surveyed line

Rédigée en 1960-61, par la DIRECTION DES LEVÉS ET DE LA CARTOGRAPHIE, MINISTÈRE DES MINES ET DES RELEVÉS TECHNIQUES, d'après les photographies aériennes prises en 1954-57. Travaux effectués sur le terrain et vérification des ouvrages en 1958-59. Imprimée en 1963.

Ces cartes sont en vente au Bureau de distribution des cartes, ministère des Mines et des Relevés techniques, Ottawa.

Reprints