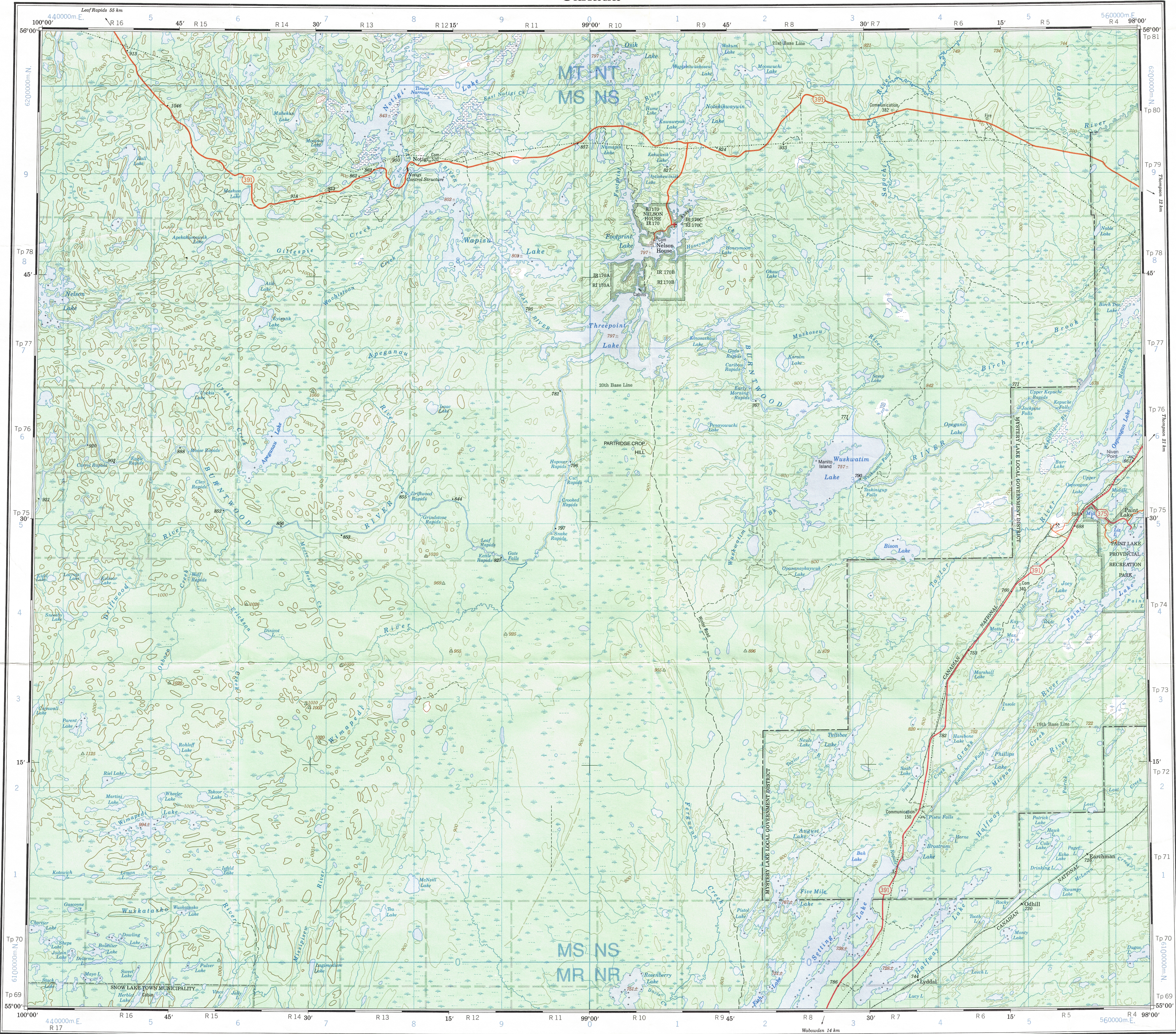


Ce document est le produit d'une numérisation par balayage de la publication originale.



Military users, refer to this map as: Références de cette carte pour usage militaire. SERIES A 502 SÉRIE MAP 63-O CARTE EDITION 3 MCE ÉDITION

TEN THOUSAND METRE UNIVERSAL TRANSVERSE MERCATOR GRID ZONE 14 QUADRILLAGE DE DIX MILLE MÈTRES TRANSVERSE UNIVERSEL DE MERCATOR

GRID ZONE DESIGNATION	100 000 m SQUARE IDENTIFICATION
14 U	MT NT 62 MS NS 61 MR NR 5

EXAMPLE OF METHOD USED TO GIVE A REFERENCE TO NEAREST 1000 METRES

EXEMPLE DE LA METHODE EMPLOYEE POUR FIXER DES REPRES A 1000 METRES PRES

REFERENCE POINT CHURCH - EGLISE (see above) (ci-dessus)

SQUARE: Read letters of 100 000m square. CARRE: Lire les lettres du carré de 100 000m

EASTING: Read number on grid line immediately to left of point. ABSCISSE: Lire le chiffre de la ligne du quadrillage immédiatement à gauche du repère.

Estimate tenths of a square from this line eastward to point. Estimer le nombre de dixièmes du carré entre cette ligne et le repère en direction est.

NORTHING: Read number on grid line immediately below point. ORDONNEE: Lire le chiffre de la ligne du quadrillage immédiatement en dessous du repère.

Estimate tenths of a square from this line northward to point. Estimer le nombre de dixièmes du carré entre cette ligne et le repère en direction nord.

GRID REFERENCE: REFERENCE AU QUADRILLAGE: NU4504

If reporting beyond 18° in any direction, prefix Grid Zone designation as 14VNU4504. Si vous faites connaître votre position à quelque fin que se trouve à plus de 18°; préfixez la direction, indiquez également la zone du quadrillage tel que 14VNU4504

TOPOGRAPHICAL SURVEY DIRECTORATE SERVICE TOPOGRAPHIQUE

M.P. 1980 DATE 30-11-87

O.C. APPROVES RELEASE

C.C. APPROUVE

1981	1979
1971	

Produced by the SURVEYS AND MAPPING BRANCH, DEPARTMENT OF ENERGY, MINES AND RESOURCES. Updated from large scale maps. Information current as shown in diagram. Published in 1980.

Copies may be obtained from the Canada Map Office, Department of Energy, Mines and Resources, Ottawa, or your nearest map dealer.

© 1985. Her Majesty the Queen in Right of Canada. Department of Energy, Mines and Resources.

Roads: Routes: revêtement dur: dual highway more than 2 lanes; double chaussée plus de 2 voies; revêtement dur: 2 lanes; moins de 2 voies; loose or stabilized surface, all weather: 2 lanes or more; 2 voies ou plus; loose surface, dry weather: de gravier, temps sec; 2 voies ou plus; cart track: de terre; sentier, percée ou portage; trail, cut line or portage: sentier, percée ou portage.

FOR COMPLETE REFERENCE SEE REVERSE SIDE POUR UNE LISTE COMPLETE DES SIGNES, VOIR AU VERSO

NELSON HOUSE MANTOBA

WEST OF PRINCIPAL MERIDIAN OUEST DU MÉRIDIEN PRINCIPAL

Scale 1:250 000 Échelle

Miles 5 0 10 15 20 25 30 Kilomètres 5 0 10 15 20 25 30

Magnetic declination 1985 varies from 10°21' easterly at centre of west edge to 9°51' easterly at centre of east edge. Mean annual change decreasing 155'. En 1984, la déclinaison magnétique varie vers l'est de 10°21' au centre du bord ouest à 9°51' au centre du bord est. La variation annuelle moyenne décroît de 155'.

CONVERSION SCALE FOR ELEVATIONS ÉCHELLE DE CONVERSION DES ALTITUDES

Metres 30 20 10 0 100 150 200 250 300 350 400 450 500 550 600 650 700 750 800 850 900 950 1000 Pieds

CONTOUR INTERVAL 100 FEET Élévation in feet above Mean Sea Level North American Datum 1927 Transverse Mercator Projection

Équidistance des courbes 100 PIÈDS Altitudes en pieds Système de référence géodésique nord-américain, 1927 Projection transverse de Mercator

54°	57°	59°
64C	64B	64A
63N	63-O	63P
63K	63J	63I
54°	57°	59°

Index to adjoining Maps of the National Topographic System
Tableau d'assemblage du Système national de référence cartographique

63-0