

This document was produced  
by scanning the original publication.  
Ce document est le produit d'une  
numérisation par balayage  
de la publication originale.

63 M

1:250,000

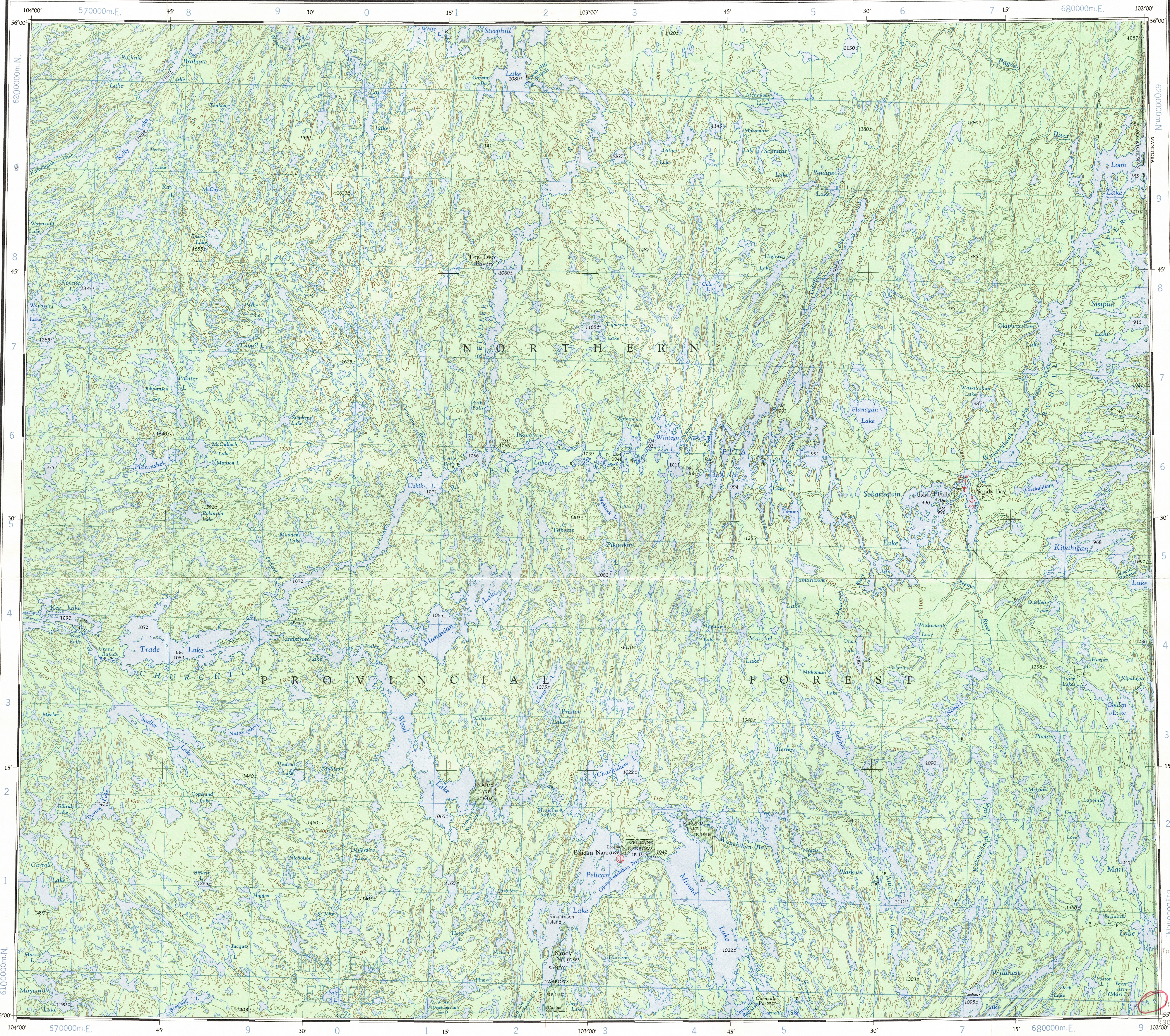
CANADA

EDITION 3

63 M

Military users,  
refer to this map as:  
Référence de la carte  
pour usage militaire:

SERIES A 502  
MAP 63M  
EDITION 3 MCE



GRID ZONE DESIGNATION	100,000 M. SQUARE IDENTIFICATION
13U	ENFM
	EMFM
	ELFL

TO GIVE A REFERENCE TO NEAREST 1,000 METRES

EXAMPLE: LANDING GROUND

SQUARE: Read letters of 100,000 m. square: FM

EASTING: Read number on grid line

immediately to left of point

Estimate tenths of a square from

this line eastward to point.

NORTHING: Read number on grid line

immediately below point

Estimate tenths of a square from

this line northward to point.

MILITARY GRID REFERENCE

(to nearest 1,000 metres)

If reporting beyond 18° in any direction

prefix Grid Zone Designation as: 13UFM6857

100,000 M. SQUARE IDENTIFICATION

ENFM

EMFM

ELFL

FM

FM6857

13U

13U

13U

13U

13U

13U

13U

13U

13U

13U

13U

13U

13U

13U

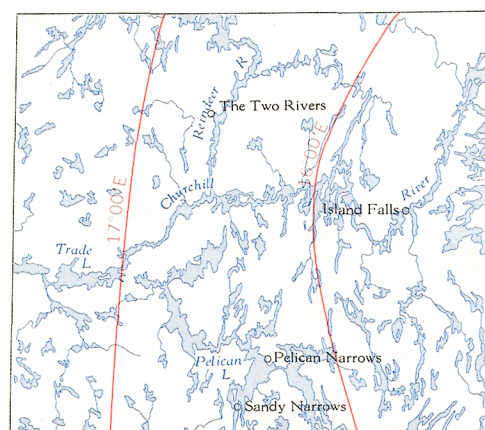
13U

13U

13U

13U

THE DECLINATION OF THE COMPASS NEEDLE 1963  
DÉCLINAISON MAGNÉTIQUE EN 1963



The declination of the compass needle is decreasing 2.4 minutes annually.  
La déclinaison magnétique décroît de 2.4 minutes annuellement.

Produced by the ARMY SURVEY ESTABLISHMENT, R.C.E.  
Information depicted current as of 1961. Printed 1966.

Copies may be obtained from the Canada Map Office,  
Department of Energy, Mines and Resources, Ottawa,  
or your nearest map dealer.

© Canada Copyright Reserved 1974

ROADS:	Routes:	more than 2 lanes	2 lanes	less than 2 lanes
hard surface, all weather	pavés, toute saison	plus de 2 voies	2 voies	moins de 2 voies
loose surface, all weather	de gravier, toute saison	2 lanes or more	moins de 2 voies	moins de 2 voies
cart track	de terre	2 voies ou plus	moins de 2 voies	moins de 2 voies
trail or portage	sentier ou portage	sentier ou portage	sentier ou portage	sentier ou portage
Railway, normal gauge	Chemin de fer, écartement normal	multiple track	single track	single track
station	gare	voies multiples	voies uniques	voies uniques
Township or Parish	Canton ou Paroisse	levée	levée	levée
Depression contours	Courbes de cuvette	abandoned	abandoned	abandoned
Spot elevation; precise, approximate	Point coté; précis, approximatif	950 - 950	950 - 950	950 - 950
Power transmission line	Ligne de transport d'énergie			

## PELICAN NARROWS

SASKATCHEWAN

Scale 1:250,000 Échelle



Transverse Mercator Projection

North American Datum 1927

Elevations in feet above Mean Sea Level

Projection transverse de Mercator

Réseau géodésique nord-américain unifié 1927

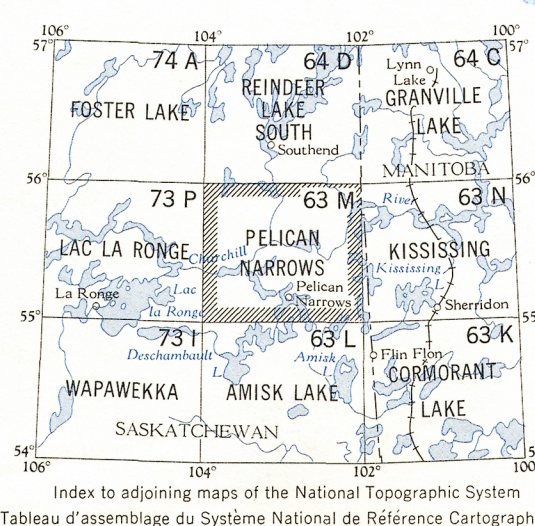
Elevations in feet above Mean Sea Level

Publiée par le SERVICE TOPOGRAPHIQUE DE L'ARMÉE,  
(G.R.C.). Renseignements à jour en 1961. Imprimée en 1966.

Ces cartes sont en vente au Bureau des Cartes du Canada,  
ministère de l'Énergie, des Mines et des Ressources, Ottawa,  
ou chez le vendeur le plus près.

© Canada 1974, tous droits réservés

Town	Ville	Stream	Cours d'eau
Village or Settlement	Village ou hameau	intermittent or dry	intermittent ou à sec
Post Office	Bureau de poste	Intermittent lake	Lac intermittent
Church	Eglise	Rapids; falls	Rapides; chute
School	École	Marsh or Swamp	Marais ou marécage
Boundary monument	Borne-frontière	Lighthouse	Phare
Airport	Aéroport	Horizontal control point	Point géodésique
Seaplane base	Base d'hydravions	Landing ground	Plate d'atterrissage
		Seaplane anchorage	Amarrage d'hydravions



PELICAN NARROWS

63 M

EDITION 3

Printed