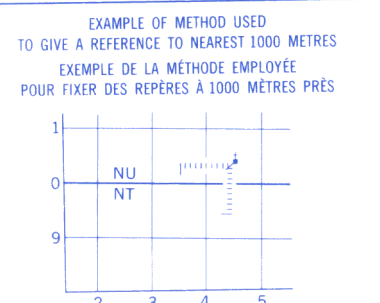


Military users:
refer to this map as:
Référence de cette carte:
pour usage militaire.

SERIES A 502
MAP 62 P
ÉDITION 4 MCE ÉDITION

TEN THOUSAND METRE
UNIVERSAL TRANSVERSE MERCATOR GRID
ZONE 14
QUADRILLAGE UNIVERSEL TRANSVERSE DE MERCATOR
DE DIX MILLE MÈTRES

GRID ZONE DESIGNATION DESIGNATION DE LA ZONE DU QUADRILLAGE:	100 000 m SQUARE IDENTIFICATION IDENTIFICATION DU CARRÉ DE 100 000 m									
14 U	<table><tr><td>NN</td><td>PN</td><td>QN</td></tr><tr><td>NM</td><td>PM</td><td>QM</td></tr><tr><td>6</td><td>7</td><td>57</td></tr></table>	NN	PN	QN	NM	PM	QM	6	7	57
NN	PN	QN								
NM	PM	QM								
6	7	57								



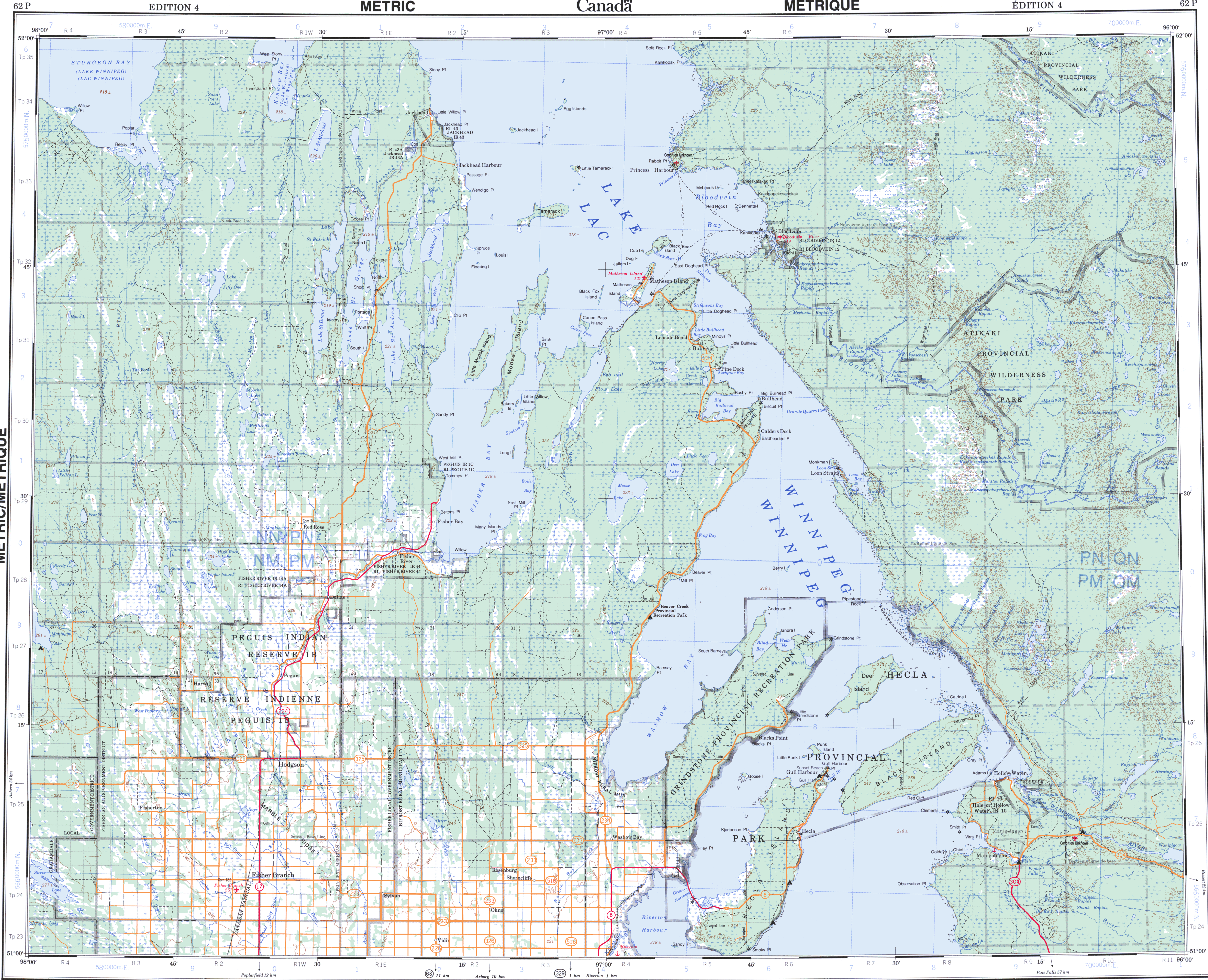
REFERENCE POINT CHURCH: EGLISE (as above) (ci-dessus)

SQUARE: Read letters of 100 000 square
CARRÉ: Lire les lettres du carré de 100 000 m

EASTING: Read number on grid line
immediately to left of point.
ABSCISSE: Noter le chiffre de la ligne
du quadrillage immédiatement à gauche
du repère.
Estimate tenths of a square from
this line eastward to point.
Estimer le nombre de dixièmes du carré
entre cette ligne et le repère en direction est

NORTHING: Read number on grid line
immediately below point.
ORDONNÉE: Noter le chiffre de la ligne
du quadrillage immédiatement en dessous
du repère.
Estimate tenths of a square from
this line northward to point.
Estimer le nombre de dixièmes du carré
entre cette ligne et le repère en direction nord

GRID REFERENCE: NU4504
RÉFÉRENCE AU QUADRILLAGE: NU4504



PRODUCED BY THE CANADA CENTRE FOR MAPPING (OTTAWA),
DÉPARTEMENT DE L'ÉNERGIE, DES MINES ET DES RESSOURCES,
DERIVED FROM 1:50 000 MAPS. INFORMATION CURRENT AS
SHOWN IN DIAGRAM. PUBLISHED IN 1986.

COPIES MAY BE OBTAINED FROM THE CANADA MAP OFFICE,
DÉPARTEMENT DE L'ÉNERGIE, DES MINES ET DES RESSOURCES, OTTAWA,
OR YOUR NEAREST MAP DEALER.

© 1986, HER MAJESTY THE QUEEN IN RIGHT OF CANADA.
DÉPARTEMENT DE L'ÉNERGIE, DES MINES ET DES RESSOURCES.

Roads:
hard surface revêtement dur
hard surface revêtement dur
loose or stabilized surface, all weather de gravier, aggloméré, toute saison
loose surface, dry weather de gravier, temps sec
cart track sentier, percée ou portage
trail, cut line or portage sentier, percée ou portage

Routes:
dual highway plus de 2 voies
double chaussée plus de 2 voies
2 lanes 2 voies
2 lanes or more 2 voies ou plus
2 lanes or more 2 voies ou plus
moins de 2 voies

FOR COMPLETE REFERENCE SEE REVERSE SIDE
POUR UNE LISTE COMPLÈTE DES SIGNES, VOIR AU VERSO

HECLA
MANITOBA

Scale 1:250 000 Échelle

Miles 5 0 15 20 Miles
Kilomètres 5 0 10 15 20 25 30 Kilomètres

Magnetic declination 1986 varies from 7°05' easterly at centre
of west edge to 4°32' easterly at centre of east edge. Mean
annual change decreasing 16.2'.

En 1986, la déclinaison magnétique varie de 7°05' vers l'est au
centre du bord ouest à 4°32' vers l'est au centre du bord est.
La variation annuelle moyenne décroît de 16,2'.

CONVERSION SCALE FOR ELEVATIONS
Elevations in Metres above Mean Sea Level
North American Datum 1927
Transverse Mercator Projection

ÉCHELLE DE CONVERSION DES ALTITUDES
Altitudes en mètres
Système de référence géodésique nord-américain, 1927
Projection transverse de Mercator

CONTOUR INTERVAL 20 METRES
ÉQUIDISTANCE DES COURBES 20 MÈTRES

