

Ce document est le produit d'une numérisation par balayage de la publication originale.

62 K

1:250,000

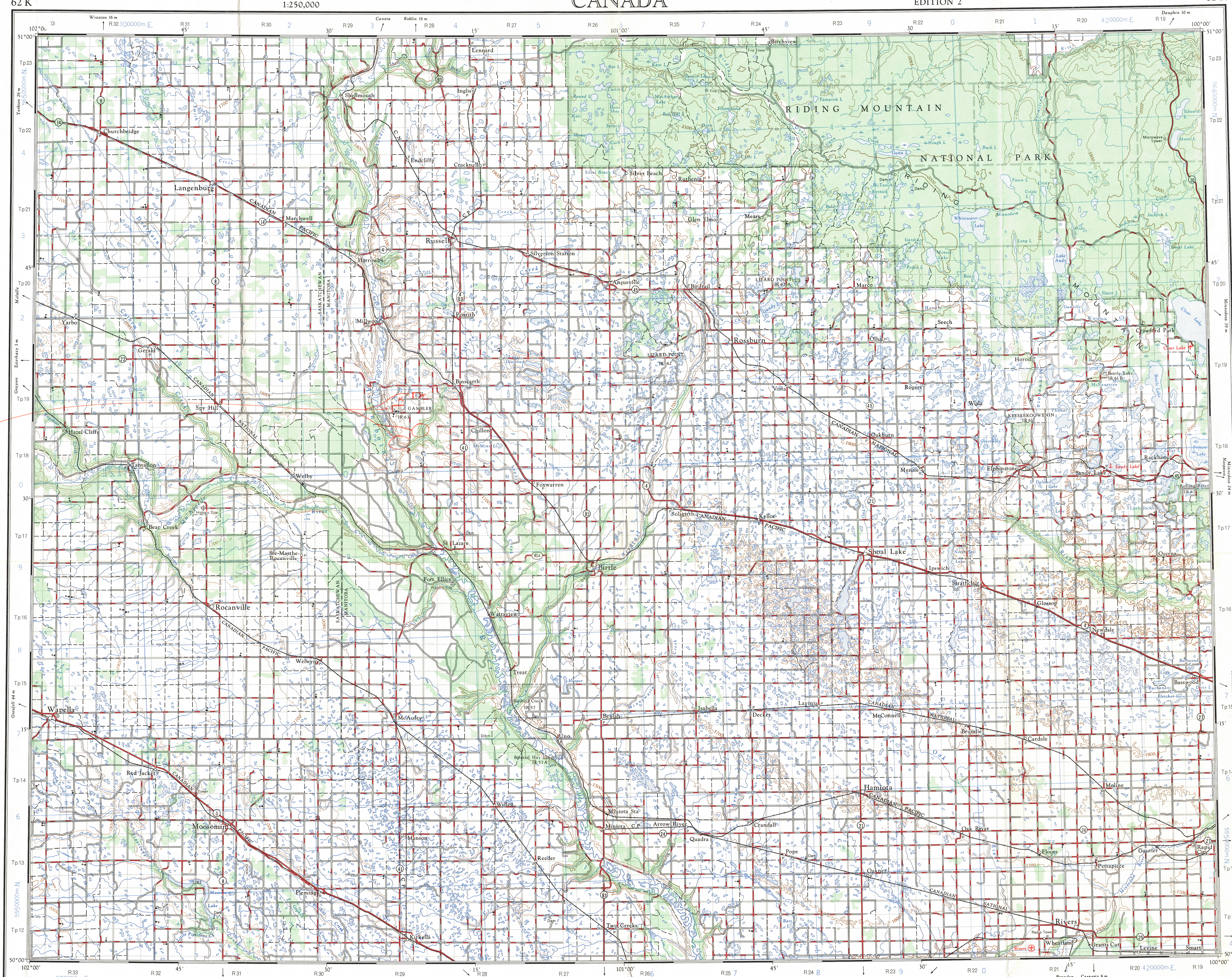
CANADA

EDITION 2

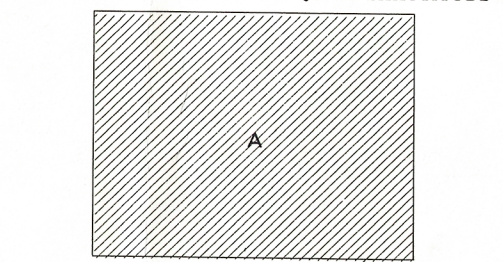
62 K

Refer to this map as: 62 K EDITION 2 ASE SERIES A 502

Am 2 Add 12
New Rensselaer
9/8/89
Jm



RELIABILITY DIAGRAM - CROQUIS D'EXACTITUDE



A - Large scale topographic maps, photogrammetric 1951-63.
A - Cartes topographiques à grande échelle (photogramétrique: 1951-63)

Compiled 1963, by the SURVEYS AND MAPPING BRANCH, DEPARTMENT OF MINES AND TECHNICAL SURVEYS. Printed 1964.
Magnetic declination 1965 varies from 14°21' easterly at centre of west edge to 12°25' easterly at centre of east edge. Mean annual change: 1.5' westerly.

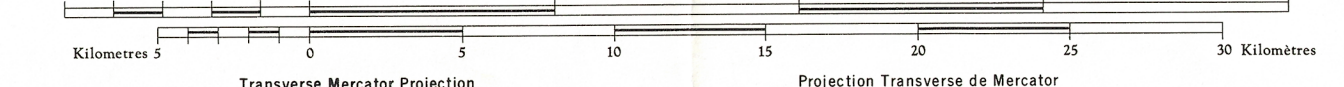
Road
hard surface, all weather, paved, toute saison: 1-2 miles
loose surface, all weather, de gravier, toute saison: 2-3 miles
wagon, cart track, chemin de terre: 3-4 miles
Railway, normal gauge: 1-2 miles
Depression contours: 100 feet
Spot Elevation in feet: 2550
Power transmission line: 1-2 miles

Some names on this map are not yet official. Corrections or additions are invited by the Surveys and Mapping Branch.

RIDING MOUNTAIN

MANITOBA - SASKATCHEWAN
WEST OF PRINCIPAL MERIDIAN - OUEST DU MÉRIDIEN PRINCIPAL

Scale 1:250,000 Échelle

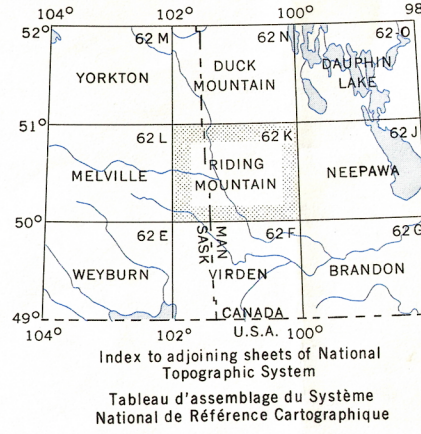


Transverse Mercator Projection
North American Datum 1927
Elevations in feet above Mean Sea Level

Certain noms inscrits sur cette carte ne sont pas encore officiels. La Direction des levés et de la cartographie saurait gré au public de lui signaler corrections et additions.

Rédigée en 1963 par la DIRECTION DES LEVÉS ET DE LA CARTOGRAPHIE, MINISTÈRE DES MINES ET DES RELEVÉS TECHNIQUES. Imprimée en 1964.
La déclinaison magnétique pour 1965 varie de 14°21' Est au centre de la limite Ouest à 12°25' Est au centre de la limite Est. Variation moyenne annuelle: 1.5' Ouest.

- Town: Ville
- Village or Settlement: Village ou hameau
- Post Office: Bureau de poste
- Church: Église
- School: École
- Boundary monument: Borne frontière
- Horizontal control point: Point géodésique
- Stream: Cours d'eau
- Intermittent or dry: Intermittent ou à sec
- Rapids or falls: Rapides; chute
- Marsh or swamp: Marais ou marécage
- Lighthouse: Phare
- Airport: Aéroport
- Seaplane base: Base d'hydravions



TEN THOUSAND METRE
UNIVERSAL TRANSVERSE MERCATOR GRID
ZONE 14

RIDING MOUNTAIN
62 K
EDITION 2
REPRINT