

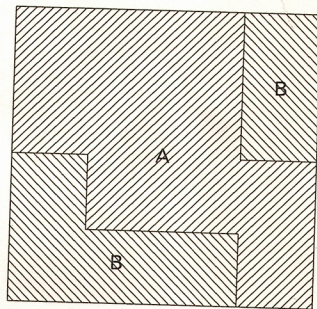
Cape Arundell (11+2)

A 4 Blue

CHANGE SEE S.E. & S.E.
59 1/8 from C.M. 1116

59-4

RELIABILITY DIAGRAM - CROQUIS D'EXACTITUDE



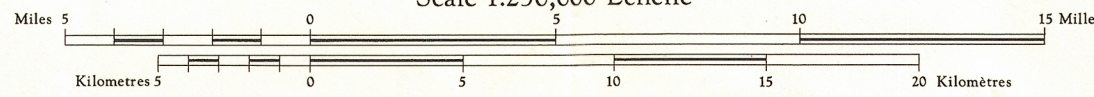
A - Large scale topographic maps, photogrammetric, 1963-64.
B - Large scale topographic maps, photogrammetric, 1963-64.
A - Cartes topographiques à grande échelle, photogramétrique 1963-64.
B - Manuscrits topographiques à grande échelle, photogramétrique 1964.

Compiled, 1964, by the SURVEYS AND MAPPING BRANCH,
DEPARTMENT OF MINES AND TECHNICAL SURVEYS,
YVES TECHNIQUES, d'après des photographies aériennes prises
en 1958-59. Levés sur le terrain en 1961. Imprimé en 1965.
The daily change of the North Magnetic Pole renders the magnetic
compass unreliable in this area. The 1964 magnetic declination for
this map varies from 96°00' westerly at centre of west edge to
98°20' westerly at centre of east edge.

Road, dry weather.....Route, temps sec.
Wagon or winter road.....Chemin de terre ou d'hiver.
Trail or portage.....Sentier ou portage.
Town.....Ville.
Village or Settlement.....Village ou hameau.
Post Office.....Bureau de poste.
Horizontal control point.....Point géodésique.
Boundary monument.....Borne frontière.

CARDIGAN STRAIT
DISTRICT OF FRANKLIN
NORTHWEST TERRITORIES

Scale 1:250,000 Échelle



Transverse Mercator Projection
North American Datum 1927
Contour Interval 200 feet
Elevations in feet above Mean Sea Level

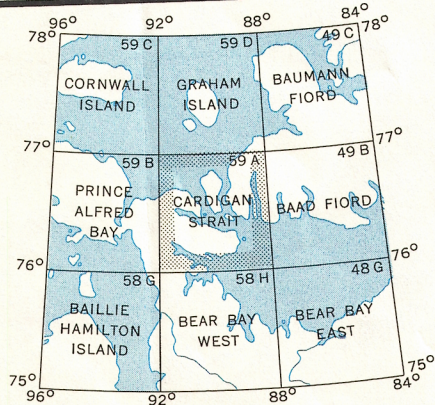
Projection Transverse de Mercator
Niveau de référence nord-américain, 1927
Équidistance des courbes: 200 pieds
Élévations en pieds au-dessus du niveau moyen de la mer

Copies may be obtained from the Map Distribution Office,
Department of Mines and Technical Surveys, Ottawa.

Ces cartes sont en vente au Bureau de distribution des cartes,
ministère des Mines et des Relevés techniques, Ottawa.

Rédigée en 1964, par la DIRECTION DES LEVÉS ET DE LA
CARTOGRAPHIE, MINISTÈRE DES MINES ET DES RELEVÉS
TECHNIQUES, d'après des photographies aériennes prises
en 1958-59. Levés sur le terrain en 1961. Imprimé en 1965.
La variation diurne du pôle Nord magnétique rend le compas peu sûr
dans cette région. La déclinaison magnétique pour 1964 sur cette
carte varie de 96°00' Ouest au centre de la limite Ouest à 98°20'
Ouest au centre de la limite Est.

Stream.....Cours d'eau
Intermittent or dry.....Intermittent ou à sec.
Indefinite.....Impécis.
Rapid; falls.....Rapides; chute.
Marsh or swamp.....Marais ou marécage.
Intermittent lake.....Lac intermittent.
Depression contours.....Courbes de cuvette.
Spot Elevation, in feet.....Repère de nivellement en pieds.....2550.



Index to adjoining sheets of National
Topographic System
Tableau d'assemblage du Système
National de Référence Cartographique

GRID ZONE DESIGNATION	100,000 M. SQUARE IDENTIFICATION
15X 16X	WR DA 85 WQ DV
TO GIVE A REFERENCE TO NEAREST 1000 METRES EXAMPLE: STREAM JUNCTION	
SQUARE: Read letters of 100,000 m. square	
EASTING: Read number on grid line immediately to left of point. Estimate tenths of a square from this line eastward to point.	
NORTHING: Read number on grid line immediately below point. Estimate tenths of a square from this line northward to point.	
MILITARY GRID REFERENCE (to nearest 1,000 metres)	
If reporting beyond 18° in any direction prefix Grid Zone Designation as: 16XDA3603	

TEN THOUSAND METRE
UNIVERSAL TRANSVERSE MERCATOR GRID
ZONES 15-16