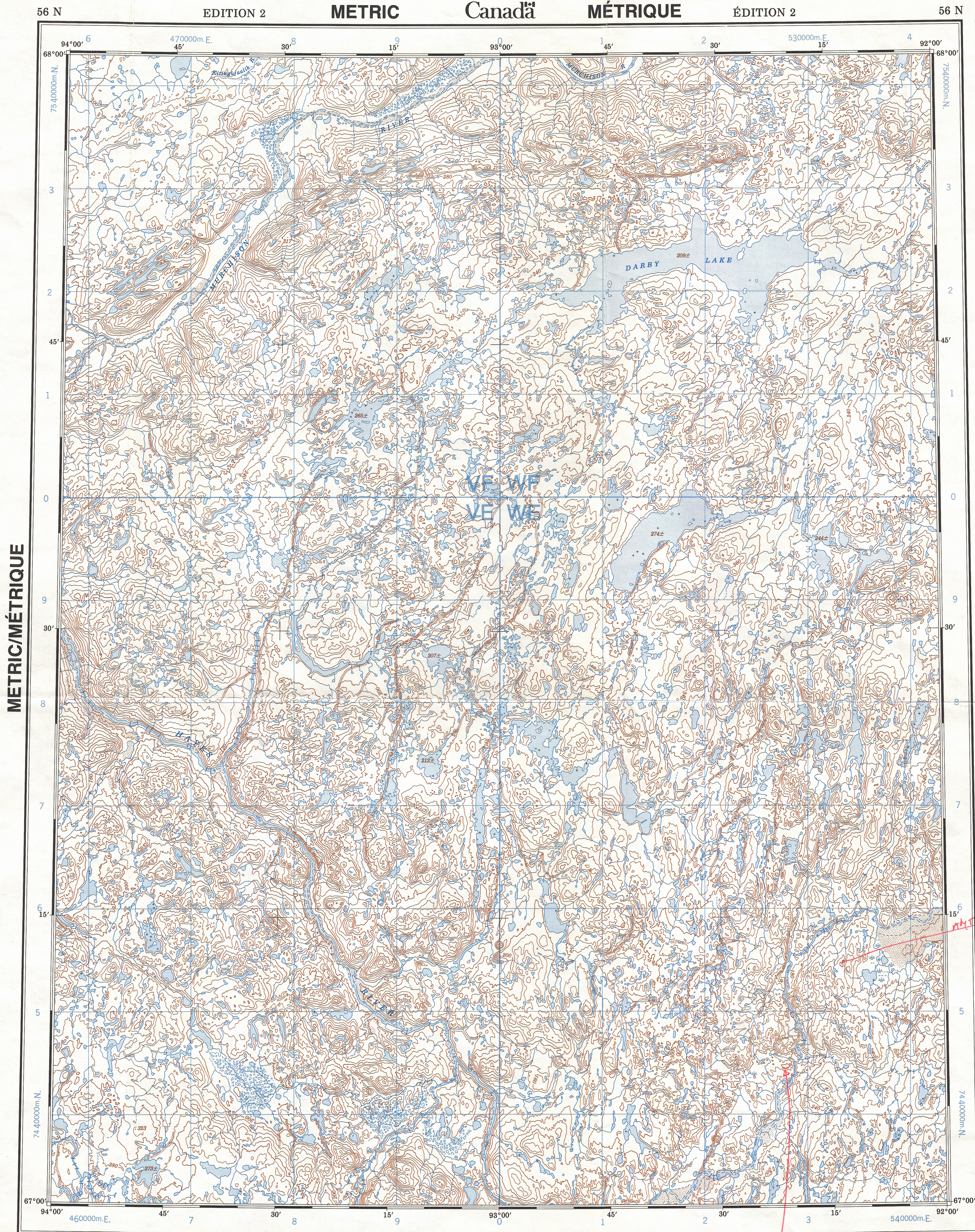


This document was produced
by scanning the original publication.
Ce document est le produit d'une
numérisation par balayage
de la publication originale.



Military users,
refer to this map as:
Référence de cette carte
pour usage militaire:

SERIES	A 501	SÉRIE
MAP	56 N	CARTE
EDITION	2 MCE	EDITION

TEN THOUSAND METRE
UNIVERSAL TRANSVERSE MERCATOR GRID
ZONE 15
QUADRILLAGE DE DIX MILLE MÈTRES
TRANSVERSE UNIVERSEL DE MERCATOR

GRID ZONE DESIGNATION DESIGNATION DE LA ZONE DU QUADRILLAGE:	100 000 m SQUARE IDENTIFICATION IDENTIFICATION DU CARRÉ DE 100 000 m				
15 W	<table><tr><td>VF</td><td>WF</td></tr><tr><td>VE</td><td>WE</td></tr></table> <div>75</div> <div>5</div>	VF	WF	VE	WE
VF	WF				
VE	WE				

EXAMPLE OF METHOD USED
TO GIVE A REFERENCE TO NEAREST 1000 METRES
EXEMPLE DE LA MÉTHODE EMPLOYÉE
POUR FIXER DES REPÈRES À 1000 MÈTRES PRÈS

REFERENCE POINT
POINT DE REPÈRE

SQUARE: Read letters of 100 000m square
CARRÉ: Lire les lettres du carré de 100 000m

EASTING: Read number on grid line
immediately to left of point.
ABSCISSE: Lire le chiffre de la ligne
du quadrillage immédiatement à gauche
du repère.

Estimate tenths of a square from
this line eastward to point.
Estimer le nombre de dixièmes du carré
entre cette ligne et le repère en direction est.

NORTHING: Read number on grid line
immediately below point.
ORDONNÉE: Lire le chiffre de la ligne
du quadrillage immédiatement en dessous
du repère.

Estimate tenths of a square from
this line northward to point.
Estimer le nombre de dixièmes du carré
entre cette ligne et le repère en direction nord.

GRID REFERENCE
RÉFÉRENCE AU QUADRILLAGE: NU4504

If reporting beyond 18° in any direction, prefix Grid Zone
designation as: 14VNU4504
Si vous faites connaître votre position à quelque chose qui se
trouve à plus de 18°, peu importe la direction, indiquez
également la zone du quadrillage tel que 14VNU4504

METRIC/MÉTRIQUE

METRIC/MÉTRIQUE

Produced by the SURVEYS AND MAPPING BRANCH,
DEPARTMENT OF ENERGY, MINES AND RESOURCES.
Updated from large scale maps. Information current as shown in diagram.
Published in 1985.

Copies may be obtained from the Canada Map Office,
Department of Energy, Mines and Resources, Ottawa,
or your nearest map dealer.

© 1985 Her Majesty the Queen in Right of Canada,
Department of Energy, Mines and Resources.

Information concerning bench marks and horizontal survey measurements can
be obtained from Geodetic Survey, Survey and Mapping Branch, Ottawa.

This map was checked in 1982 and found to
be up-to-date in all major features.

DARBY LAKE
DISTRICT OF KEEWATIN DISTRICT DE KEEWATIN
NORTHWEST TERRITORIES TERRITOIRES DU NORD-OUEST

Pour tout renseignement concernant les repères et bornes altimétriques, s'adresser
au Service géodésique, Direction des levés et de la cartographie, Ottawa.

Cette carte a été vérifiée en 1982 et nous avons constaté que
toutes ses caractéristiques principales étaient à jour.

Établie par la DIRECTION DES LEVÉS ET DE LA CARTOGRAPHIE,
MINISTÈRE DE L'ÉNERGIE, DES MINES ET DES RESSOURCES.
Mise à jour à l'aide de cartes à grande échelle. Renseignements à jour tels qu'indiqués
au diagramme. Publié en 1985.

Ces cartes sont en vente au Bureau des Cartes du Canada,
ministère de l'Énergie, des Mines et des Ressources, Ottawa,
ou chez le vendeur le plus près.

© 1985, Sa Majesté La Reine du Chef du Canada,
Ministère de l'Énergie, des Mines et des Ressources.

