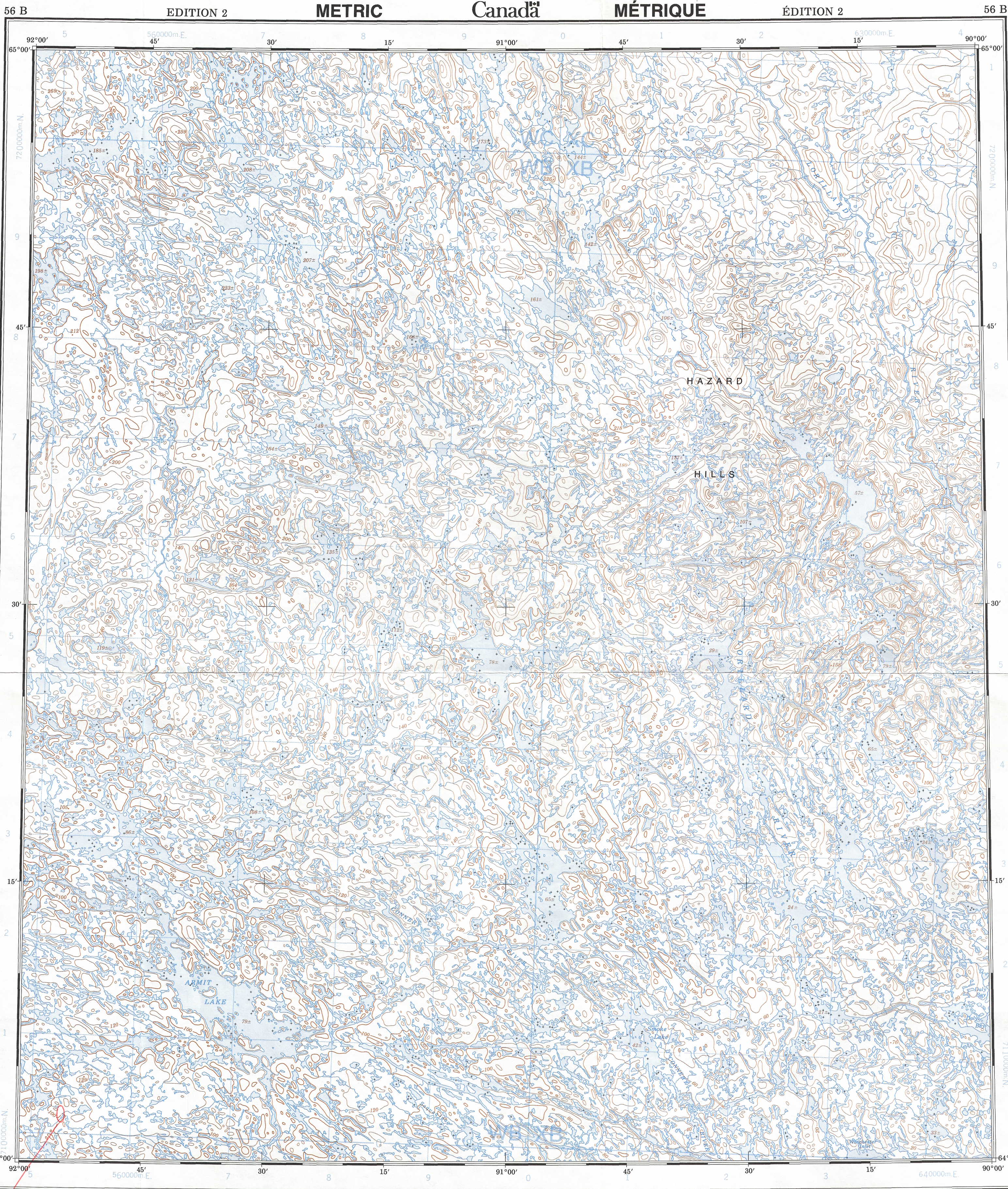


This document was produced  
by scanning the original publication.  
Ce document est le produit d'une  
numérisation par balayage  
de la publication originale.



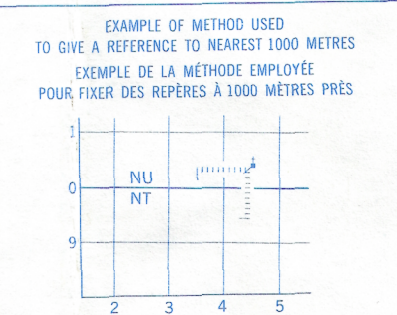
Military users,  
refer to this map as:  
Référence de cette carte  
pour usage militaire:

SERIES	A 501	SERIE
MAP	56 B	CARTE
EDITION	2 MCE	ÉDITION

BLUE  
LIGHT

TEN THOUSAND METRE  
UNIVERSAL TRANSVERSE MERCATOR GRID  
ZONE 15  
QUADRILLAGE UNIVERSEL TRANSVERSE DE MERCATOR  
DE DIX MILLE MÈTRES

GRID ZONE COORDINATE DESIGNATION DE LA ZONE DU QUADRILLAGE:	100 000 m SQUARE IDENTIFICATION IDENTIFICATION DU CARRÉ DE 100 000 m						
15 W	<table><tr><td>WC</td><td>XC</td></tr><tr><td>WB</td><td>XB</td></tr><tr><td>WA</td><td>XA</td></tr></table>	WC	XC	WB	XB	WA	XA
WC	XC						
WB	XB						
WA	XA						



REFERENCE POINT CHURCH - EGLISE (as above)  
POINT DE REPÈRE (ci-dessus)

SQUARE: Read letters of 100 000 square  
CARRÉ: Lire les lettres du carré de 100 000 m

EASTING: Read number on grid line  
immédiatement to left of point  
ABSCISSE: Lire le chiffre de la ligne  
du quadrillage immédiatement à gauche  
du repère

Estimate tenths of a square from  
this line eastward to point  
Estimer le nombre de dixièmes du carré  
entre cette ligne et le repère en direction est:

NORTHING: Read number on grid line  
immédiately below point  
ORDONNÉE: Lire le chiffre de la ligne  
du quadrillage immédiatement en dessous  
du repère

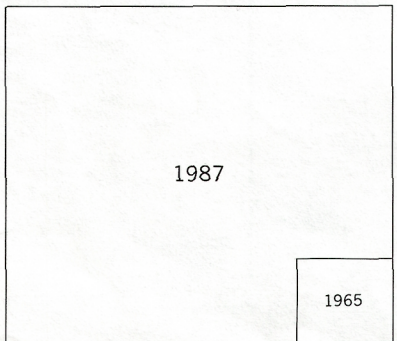
Estimate tenths of a square from  
this line northward to point  
Estimer le nombre de dixièmes du carré  
entre cette ligne et le repère en direction nord:

GRID REFERENCE: NU4504  
RÉFÉRENCE AU QUADRILLAGE:

If reporting beyond 10° in any direction, prefix Grid Zone  
designation as: 14VNU4504  
Si vous faites connaître votre position à quelque chose qui se  
trouve à plus de 10° plus importe la direction, indiquez  
également la zone du quadrillage tel que: 14VNU4504

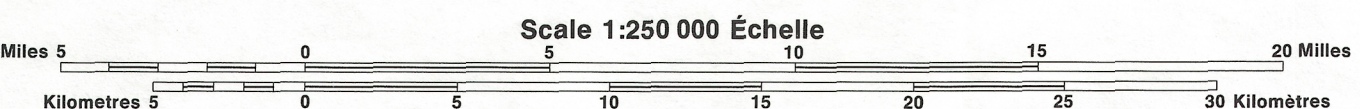
TOPOGRAPHIC MAPPING DIVISION  
DIVISION DE LA CARTOGRAPHIE TOPOGRAPHIQUE

Q.C. APPROVES RELEASE  
C.Q. APPROUVE



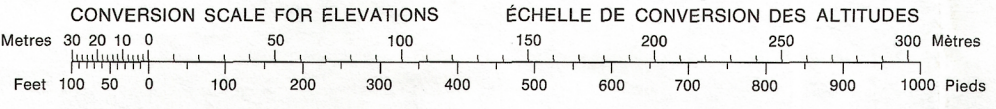
Roads: cart track, trail, cut line or portage  
Routes: de terre, sentier, percée ou portage

FOR COMPLETE REFERENCE SEE REVERSE SIDE  
POUR UNE LISTE COMPLÈTE DES SIGNES, VOIR AU VERSO



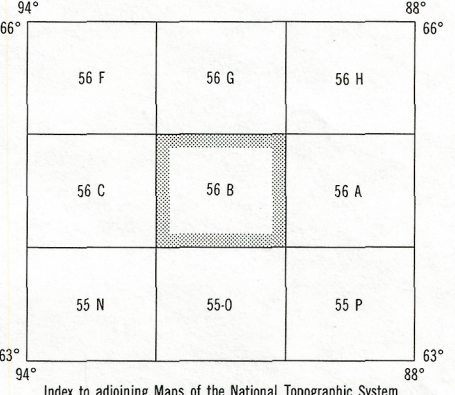
THE MAGNETIC COMPASS MAY BE ERRATIC IN THIS AREA.  
Magnetic declination 1992 varies from 10°45' westerly at centre  
of west edge to 15°30' westerly at centre of east edge. Mean  
annual change increasing 2.5'.

LA BOUSSOLE S'ÉCARTERA PEUT-ÊTRE INSTABLE DANS CETTE RÉGION.  
En 1992, la déclinaison magnétique varie de 10°45' vers l'ouest au  
centre du bord ouest à 15°30' vers l'ouest au centre du bord est.  
La variation annuelle moyenne s'accroît de 2,5'.



CONTOUR INTERVAL 20 METRES  
Elevations in Metres above Mean Sea Level  
North American Datum 1983  
Transverse Mercator Projection

ÉCHELLE DE CONVERSION DES ALTITUDES  
Altitudes en mètres  
Système de référence géodésique nord-américain, 1983  
Projection transverse de Mercator



ARMIT LAKE  
56 B  
EDITION 2 ÉDITION

Energy, Mines and  
Resources Canada