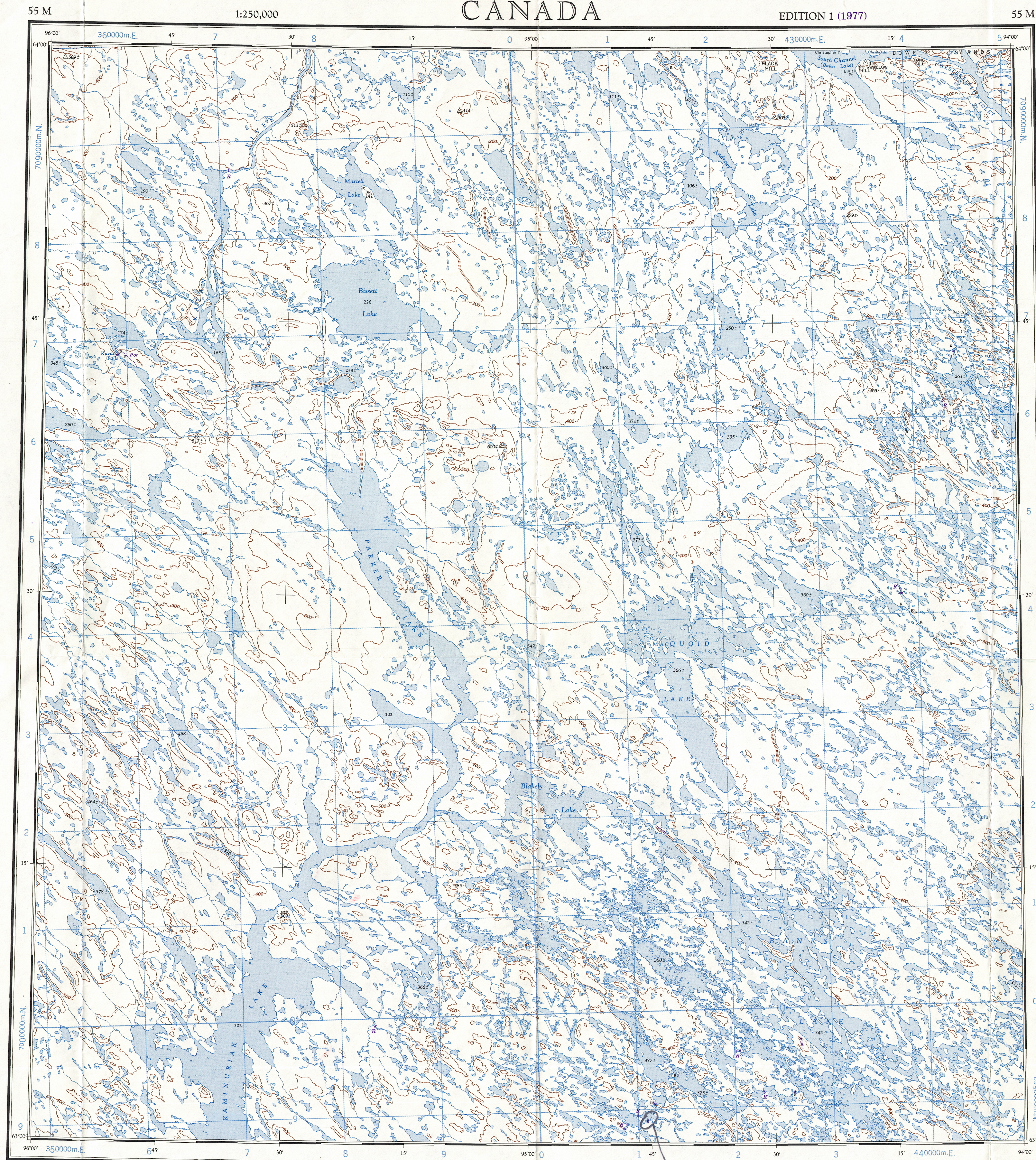


Ce document est le produit d'une numérisation par balayage de la publication originale.  
This document was produced by scanning the original publication.



Refer to  
this map as:  
55 M  
EDITION 1 ASE  
SERIES A 501

100,000 M. SQUARE IDENTIFICATION	
GRID ZONE DESIGNATION	15V
EXAMPLE:	LAKE
SQUARE: Read letters of 100,000 m. square	VA
EASTING: Read number on grid line immediately to left of point	1
Estimate tenths of a square from this line eastward to point.	14
NORTHING: Read number on grid line immediately below point	5
Estimate tenths of a square from this line northward to point.	58
MILITARY GRID REFERENCE (to nearest 1,000 metres)	VA1458
If reporting beyond 18° in any direction, prefix Grid Zone Designation as: 15VVA1458	

TEN THOUSAND METRE  
UNIVERSAL TRANSVERSE MERCATOR GRID  
ZONE 15

COMPILATION DIAGRAM - SOURCES UTILISÉES

A- Stereo-compiled from 1955-59 aerial photography  
A- Stéréo-constituée à partir de photographies aériennes, de 1955-59

Produced by the ARMY SURVEY ESTABLISHMENT, R.C.E.  
Information depicted current as of 1959. Printed 1966.  
The daily change of the North Magnetic Pole causes the magnetic compass to be very erratic in this area.  
1965 Magnetic declination for this map varies from 2°30' westerly at the centre of the west edge to 3°00' easterly at the centre of the east edge.  
Interim corrections 1977.

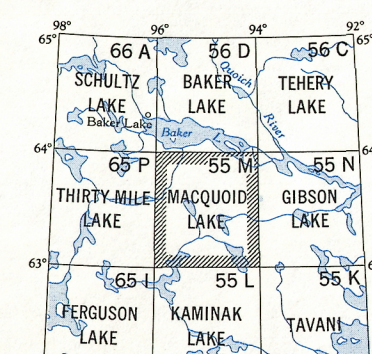
Roads: loose surface ..... de gravier ..... dry weather  
cart track, trail ..... de terre, sec .....  
Spot elevation: précise, approximate ..... Point coté: précis, approximatif ..... 950, 950  
Boundary monument ..... Borne-frontière .....  
Pingo ..... Buttes de terre .....  
Depression contour ..... Courbes de cuvette .....  
Cliff or low relief ..... Falaise ou relief peu accentué .....  
Esker ..... Esker .....  
Intermittent stream ..... Cours d'eau intermittent .....  
Intermittent lake ..... Lac intermittent .....  
Church ..... Église .....  
School ..... École .....  
Astronomical monument ..... Repère astronomique .....  
R.C.M.P. Detachment ..... Poste de la G.R.C. .....  
Horizontal control point ..... Point géodésique .....  
Lighthouse ..... Phare .....  
Marsh or Swamp ..... Marais ou marécage .....  
String bog ..... Marais en chapelet .....  
Island or Glacier ..... Champ de glace ou glacier .....  
Tundra polygon ..... Sals polygones .....  
Tundra ponds ..... Étangs de toundra .....

Miles 5 0 5 10 15 20 Miles  
Kilometres 5 0 5 10 15 20 Kilometres

Transverse Mercator Projection  
North American Datum 1927  
Contour Interval 100 feet  
Elevations in feet above Mean Sea Level  
Copies may be obtained from the Map Distribution Office,  
Department of Mines and Technical Surveys, Ottawa.

Projection transverse de Mercator  
Réseau géodésique nord-américain unifié 1927  
Équidistance des courbes 100 pieds  
Élévations en pieds au-dessus du niveau moyen de la mer  
Ces cartes sont en vente au Bureau de distribution des cartes,  
ministère des Mines et des Relevés techniques, Ottawa.

Publié par le SERVICE TOPOGRAPHIQUE DE L'ARMÉE,  
(G.R.C.) Renseignements à jour en 1959. Imprimée en 1966.  
La variation diurne du pôle Nord magnétique affole le compas magnétique dans cette région.  
La déclinaison magnétique (1965) varie de 2°30' vers l'ouest au centre de la bordure ouest de la feuille à 3°00' vers l'est au centre de la bordure est.  
Corrections Provisaires, 1977.



Index to adjoining maps of the National Topographic System  
Tableau d'assemblage du Système National de Référence Cartographique  
MACQUOID LAKE  
55 M  
EDITION 1 (1977)

TOPOGRAPHICAL SURVEY DIRECTORATE  
SERVICE TOPOGRAPHIQUE

DATE: 1977

Q.C. APPROVES RELEASE  
C.Q. APPROUVE

Reprint

55-M