

Ce document est le produit d'une
numérisation par balayage
de la publication originale.

55 E

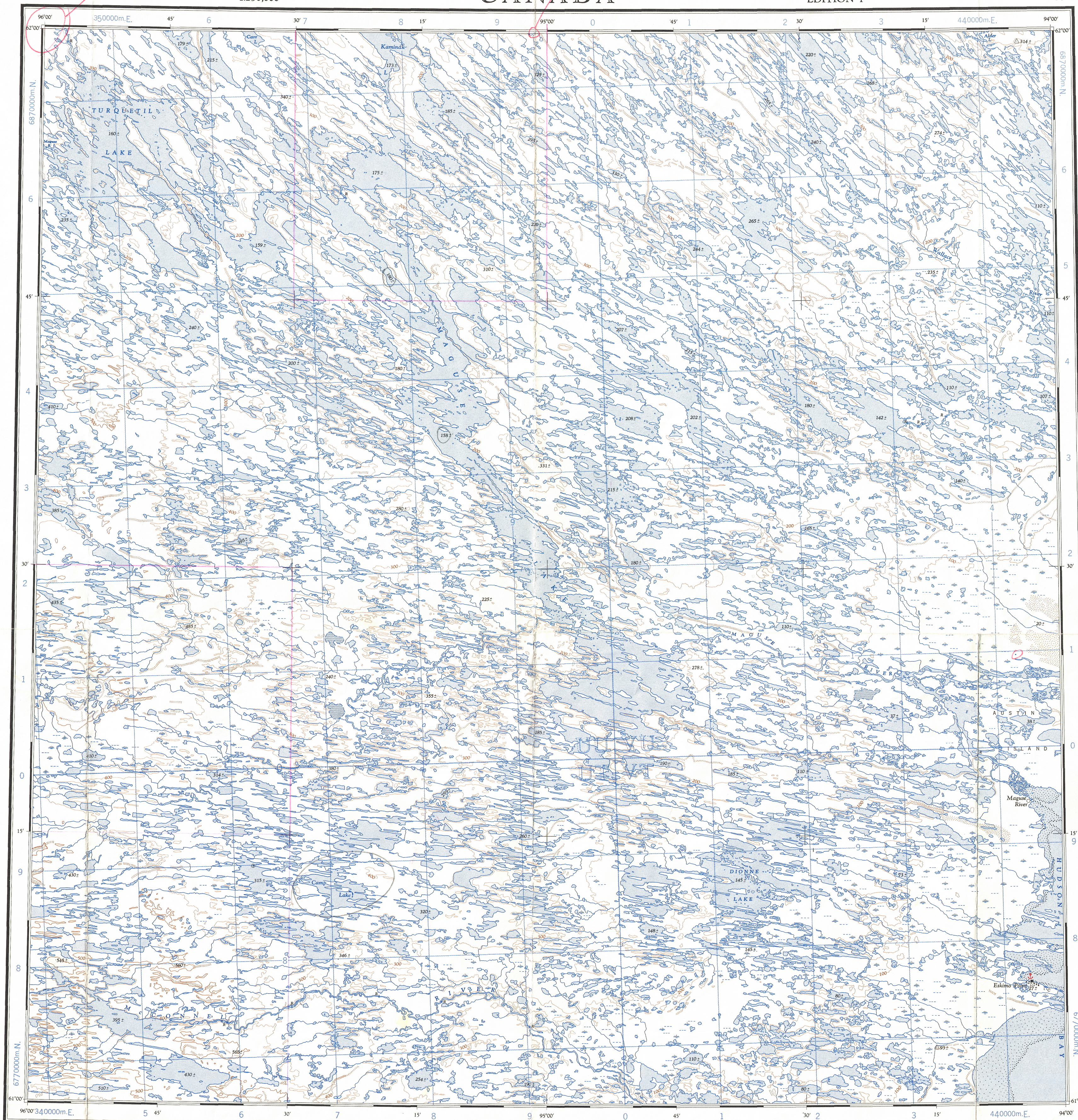
1:250,000

CANADA

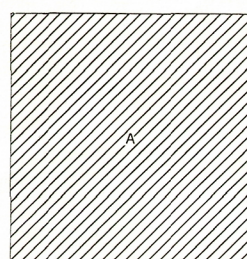
EDITION 1

55 E

Refer to
this map as:
55 E
EDITION 1 ASE
SERIES A 501



COMPILATION DIAGRAM - SOURCES UTILISÉES



A - Compiled photographically from 1954-61 aerial photography.

A - Établi par procédés photographiques à partir de photographies aériennes, de 1954-61.

Produced by the ARMY SURVEY ESTABLISHMENT, R.C.E.
Information depicted current as of 1963. Printed 1966.
The daily change of the North Magnetic Pole causes the magnetic
compass to be very erratic in this area.
1965 Magnetic declination for this map varies from 5°30' easterly
at the centre of the west edge to 0°00' at the centre of the
east edge.

Roads: loose surface, all weather... de gravier, toute saison... dry weather
ca track, trail... de terre, sentier...
Spot elevation: precise, approximate... Point coté, précis, approximatif...
Boundary monument... Bonne frontière...
Raisles Beaches... Plages élevées...
Depression contours... Courbes de cuvette...
Clim or low relief... Faiblesse ou relief peu accentué...
Esks... Esks...

Scale 1:250,000 Échelle
Miles 5 10 15 20
Kilometres 5 10 15 20 30

Transverse Mercator Projection
North American Datum 1927
Contour Interval 100 feet
Elevations in feet above Mean Sea Level
Copies may be obtained from the Map Distribution Office,
Department of Mines and Technical Surveys, Ottawa.

Projection transverse de Mercator
Réseau géodésique nord-américain unifié 1927
Équidistance des courbes 100 pieds
Élévations en pieds au-dessus du niveau moyen de la mer
Ces cartes sont en vente au Bureau de distribution des cartes,
ministère des Mines et des Relevés techniques, Ottawa.

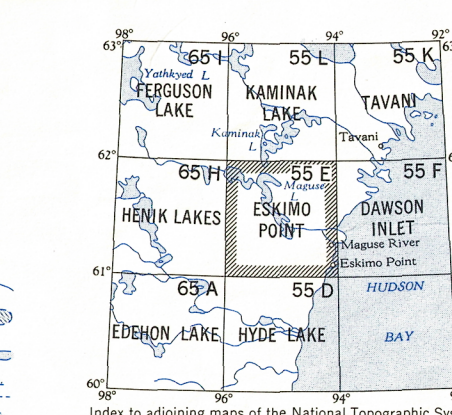
Publié par le SERVICE TOPOGRAPHIQUE DE L'ARMÉE,
(G.R.C.) Renseignements à jour en 1963. Imprimée en 1966.
La variation diurne du pôle Nord magnétique affole le compas magnétique
dans cette région.
La déclinaison magnétique (1965) varie de 5°30' vers l'est au centre
de la bordure ouest de la feuille à 0°00' au centre de la bordure est.

Building... Bâtiment...
Post office... Bureau de poste...
Church... Église...
School... École...
Astronomical monument... Repère astronomique...
R.C.M.P. Detachment... Poste de la G.R.C...
Horizontal control point... Point géodésique...
Seaplane anchorage... Amarrage d'hydravions...

Intermittent stream... Cours d'eau intermittent...
Intermittent lake... Lac intermittent...
Rapids; falls... Rapides; chute...
Marsh or Swamp... Marais ou marécage...
String bog... Marais en chapelet...
Icefield or Glacier... Champ de glace ou glacier...
Tundra polygons... Sols polygonaux...
Tundra ponds... Étangs de tourbière...

GRID ZONE
DESIGNATION
15V
100,000 M. SQUARE IDENTIFICATION
EXAMPLE:
RAPIDS
SQUARE: Read letters of 100,000 m. square UT
EASTING: Read number on grid line
immediately to left of point
Estimate tenths of a square from
this line eastward to point.
NORTHING: Read number on grid line
immediately below point
Estimate tenths of a square from
this line northward to point.
MILITARY GRID REFERENCE
(to nearest 1,000 metres)
UT7576
If reporting beyond 18° in any direction,
prefix Grid Zone Designation as: 15VUT7576

TEN THOUSAND METRE
UNIVERSAL TRANSVERSE MERCATOR GRID
ZONE 15



TOPOGRAPHICAL SURVEY DIRECTORATE
SERVICE TOPOGRAPHIQUE
DATE 14-1-80
Q.C. APPROVES RELEASE
C.O. APPROUVE

ESKIMO POINT
55 E
EDITION 1

FOR REGISTRATION OF GRID

REFRINT

55-E