

This document was produced
by scanning the original publication.
Ce document est le produit d'une
numérisation par balayage
de la publication originale.

54F

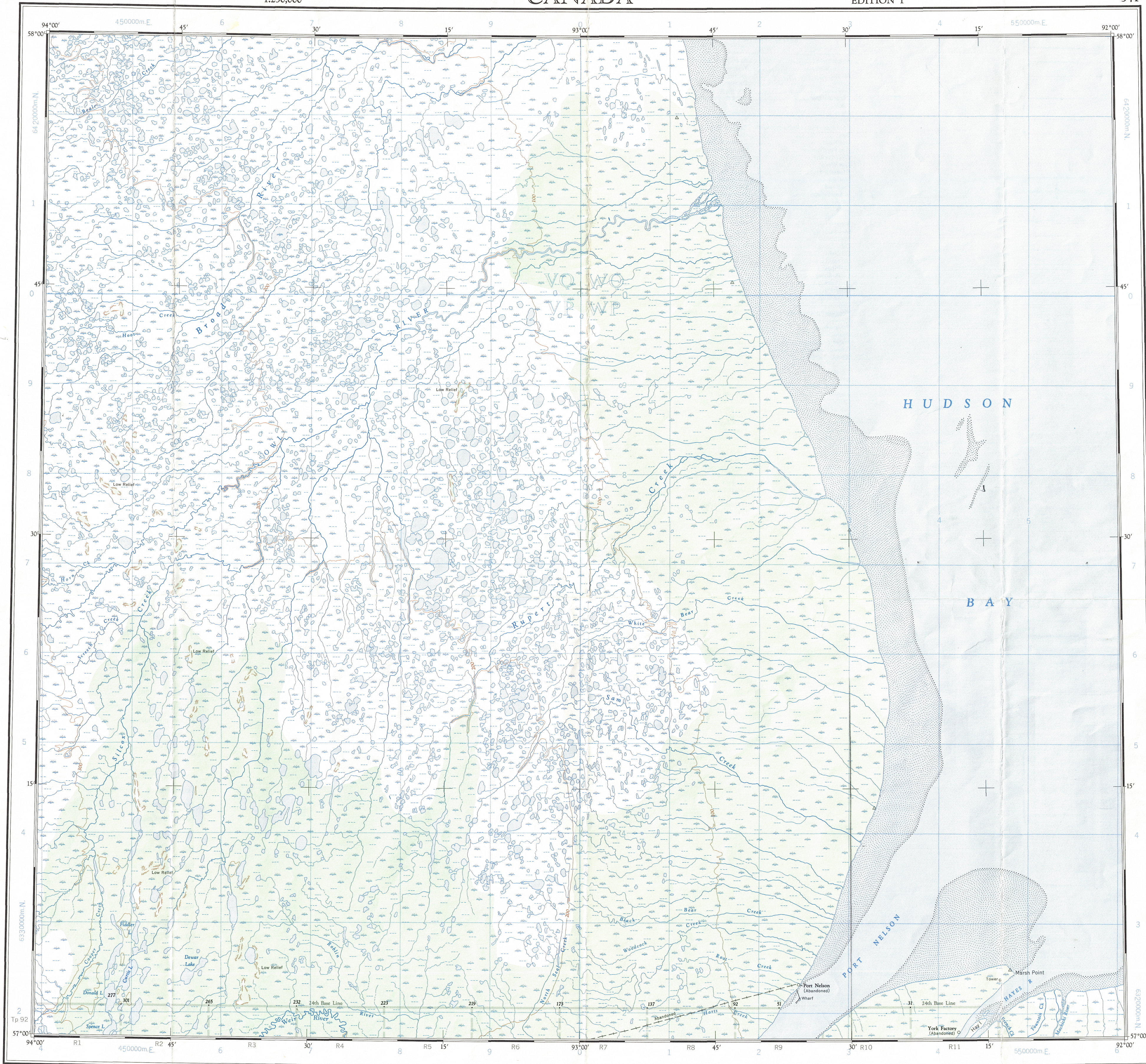
1:250,000

CANADA

EDITION 1

54F

Refer to
this map as:
54 F
EDITION 1 ASE
SERIES A 501

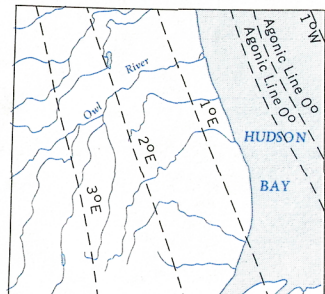


TOPOGRAPHICAL SURVEY DIRECTORATE
SERVICE TOPOGRAPHIQUE
DATE 7-11-64
C.Q. APPROVES RELEASE
C.Q. APPROUVE

GRID ZONE DESIGNATION		100,000 M. SQUARE IDENTIFICATION	
15V		WP	47 24
TO GIVE A REFERENCE TO NEAREST 1000 METRES			
EXAMPLE: TOWER			
SQUARE: Read letters of 100,000 m. square WP			
EASTING: Read number on grid line immediately to left of point.			
Estimate tenths of a square from this line eastward to point.			
NORTHING: Read number on grid line immediately below point.			
Estimate tenths of a square from this line northward to point.			
MILITARY GRID REFERENCE (to nearest 1,000 metres)			
WP4724			
If reporting beyond 18° in any direction prefix Grid Zone Designation as 15V WP 47 24			

TEN THOUSAND METRE
UNIVERSAL TRANSVERSE MERCATOR GRID
ZONE 15

THE DECLINATION OF THE COMPASS NEEDLE 1963
DECLINAISON MAGNETIQUE EN 1963



The declination of the compass needle is increasing
4 minutes annually
La déclinaison magnétique s'accroît de 4 minutes annuellement

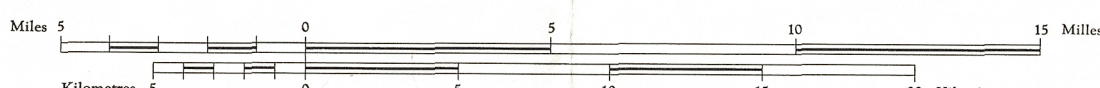
Compiled, 1962, by the SURVEYS AND MAPPING BRANCH,
DEPARTMENT OF MINES AND TECHNICAL SURVEYS,
from air photographs taken in 1954. Field surveys 1959. Printed 1963.

Copies may be obtained from the Map Distribution
Office, Department of Mines and Technical Surveys,
Ottawa.

Road, all weather.....Chemin, toute saison.....
Wagon or winter road.....Chemin de terre ou d'hiver.....
Trail or portage.....Sentier ou portage.....
Town.....Ville.....
Village or settlement.....Village ou hameau.....
Post office.....Bureau de poste.....
Horizontal control point.....Point géodésique.....
Boundary monument.....Borne bornière.....

YORK FACTORY
MANITOBA
EAST OF SECOND MERIDIAN-EAST - EST DU DEUXIÈME MÉRIDIEEN-EST

Scale 1:250,000 Échelle



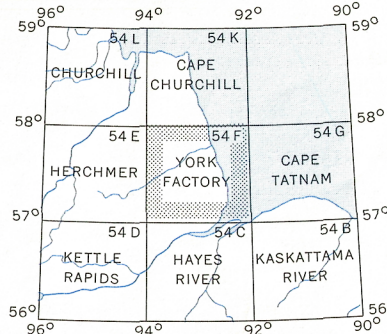
Transverse Mercator Projection
North American Datum 1927
Contour interval 100 feet
Elevations in feet above Mean Sea Level

Projection Transverse de Mercator
Réseau géodésique nord-américain unifié 1927
Équidistance des courbes: 100 pieds
Élévations en pieds au-dessus du niveau moyen de la mer

Rédigé en 1962, par la DIRECTION DES LEVÉS ET DE
LA CARTOGRAPHIE, MINISTÈRE DES MINES ET DES RE-
LEVÉS TECHNIQUES, d'après les photographies aériennes prises
en 1954. Travaux exécutés sur le terrain en 1959. Imprimé en 1963.

Ces cartes sont en vente au Bureau de distribution des
cartes, ministère des Mines et des Relevés techniques,
Ottawa.

Stream
intermittent or dry.....Cours d'eau
intermittent ou à sec.....
indefinite.....impédies.....
Rapid, falls.....Rapides; chutes.....
Marsh or swamp.....Marais ou marécage.....
Intermittent lake.....Lac intermittent.....
Depression contours.....Courbes de cuvette.....
Spot elevation, in feet.....Repère de nivellement en pieds.....



Index to adjoining sheets of National
Topographic System
Tableau d'assemblage du Système de
Référence Cartographique National

YORK FACTORY
54F
EDITION 1

Reprint