

This document was produced
by scanning the original publication.
Ce document est le produit d'une
numérisation par balayage
de la publication originale.

54 D

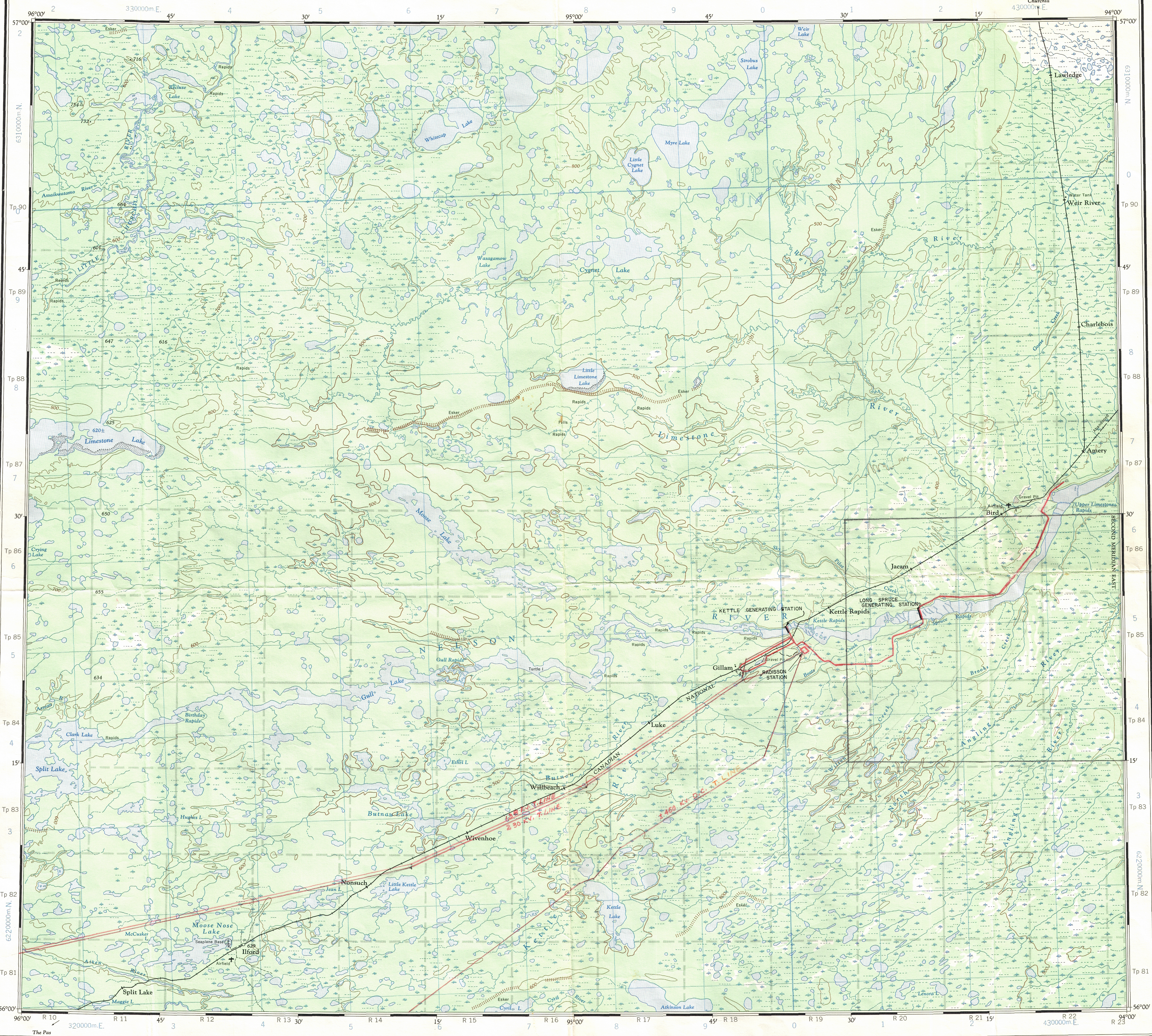
1:250,000

CANADA

EDITION 1

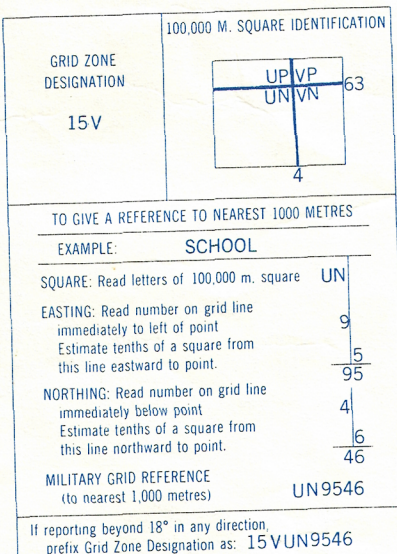
54 D

Refer to
this map as:
54 D
EDITION 1 ASE
SERIES A 501

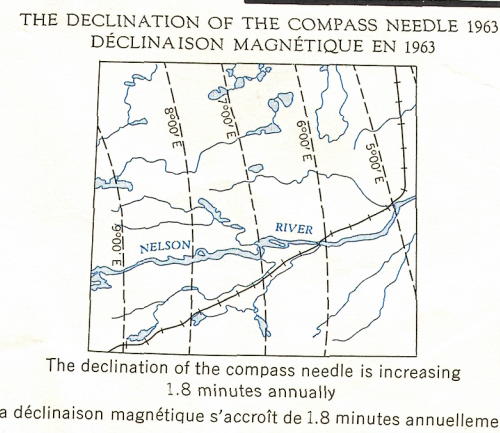


LEGEND

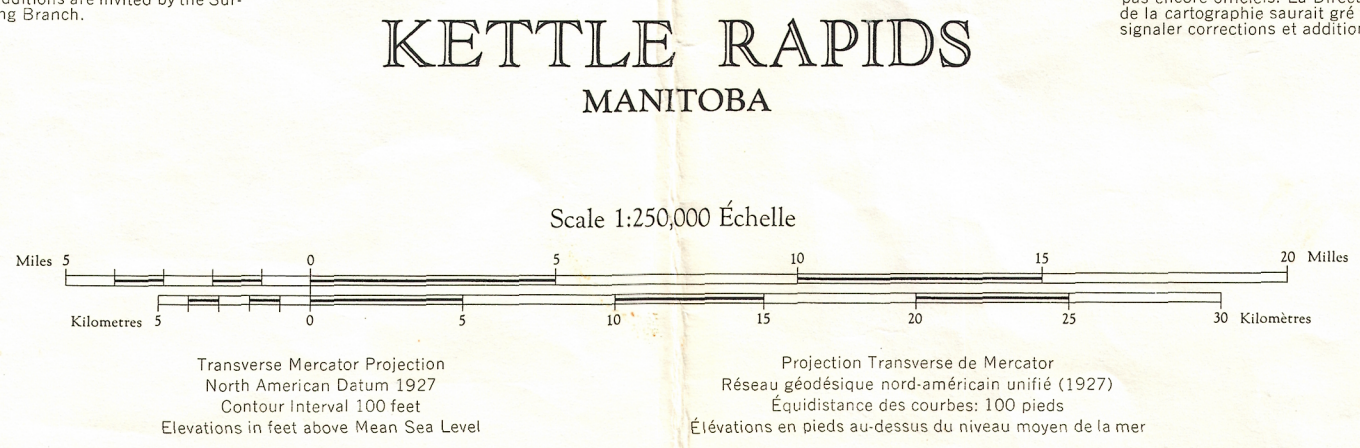
ACCESS ROADS
TRANSMISSION LINE



TEN THOUSAND METRE
UNIVERSAL TRANSVERSE MERCATOR GRID
ZONE 15

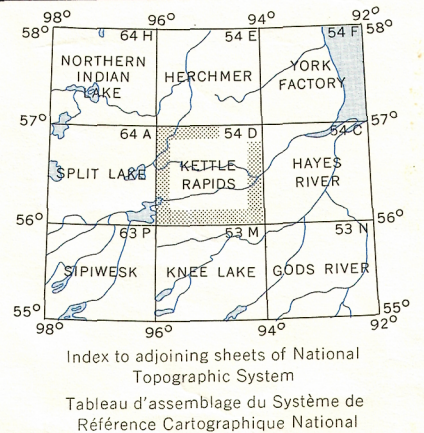


Road, all weather.....Chemin, toute saison.....
Wagon or winter road.....Chemin de terre ou d'hiver.....
Trail or portage.....Sentier ou portage.....
Town.....Ville.....
Village or settlement.....Village ou hameau.....
Post office.....Bureau de poste.....
Horizontal control point.....Point géodésique.....
Boundary monument.....Borne frontière.....



KETTLE RAPIDS
MANITOBA

Certain names on this map are not yet official.
Certains noms inscrits sur cette carte ne sont pas encore officiels.
Corrections or additions invited by the Surveys and Mapping Branch.
Corrections ou ajouts encouragés par la Direction des Levés et des Relevés techniques.
Imprimée en 1963.
Ces cartes sont en vente au Bureau de distribution des cartes, ministère des Mines et des Relevés techniques, Ottawa.
Stream.....Cours d'eau.....
Intermittent or dry.....Intermittent ou à sec.....
Indefinite.....Imprecis.....
Rapids, falls.....Rapides, chutes.....
Marsh or swamp.....Marais ou marécage.....
Intermittent lake.....Lac intermittent.....
Depression contours.....Courbes de cuvette.....
Spot elevation, in feet.....Repère de nivellement en pieds.....2550.



KETTLE RAPIDS
54 D
EDITION 1