

This document was produced  
by scanning the original publication.  
Ce document est le produit d'une  
numérisation par balayage  
de la publication originale.

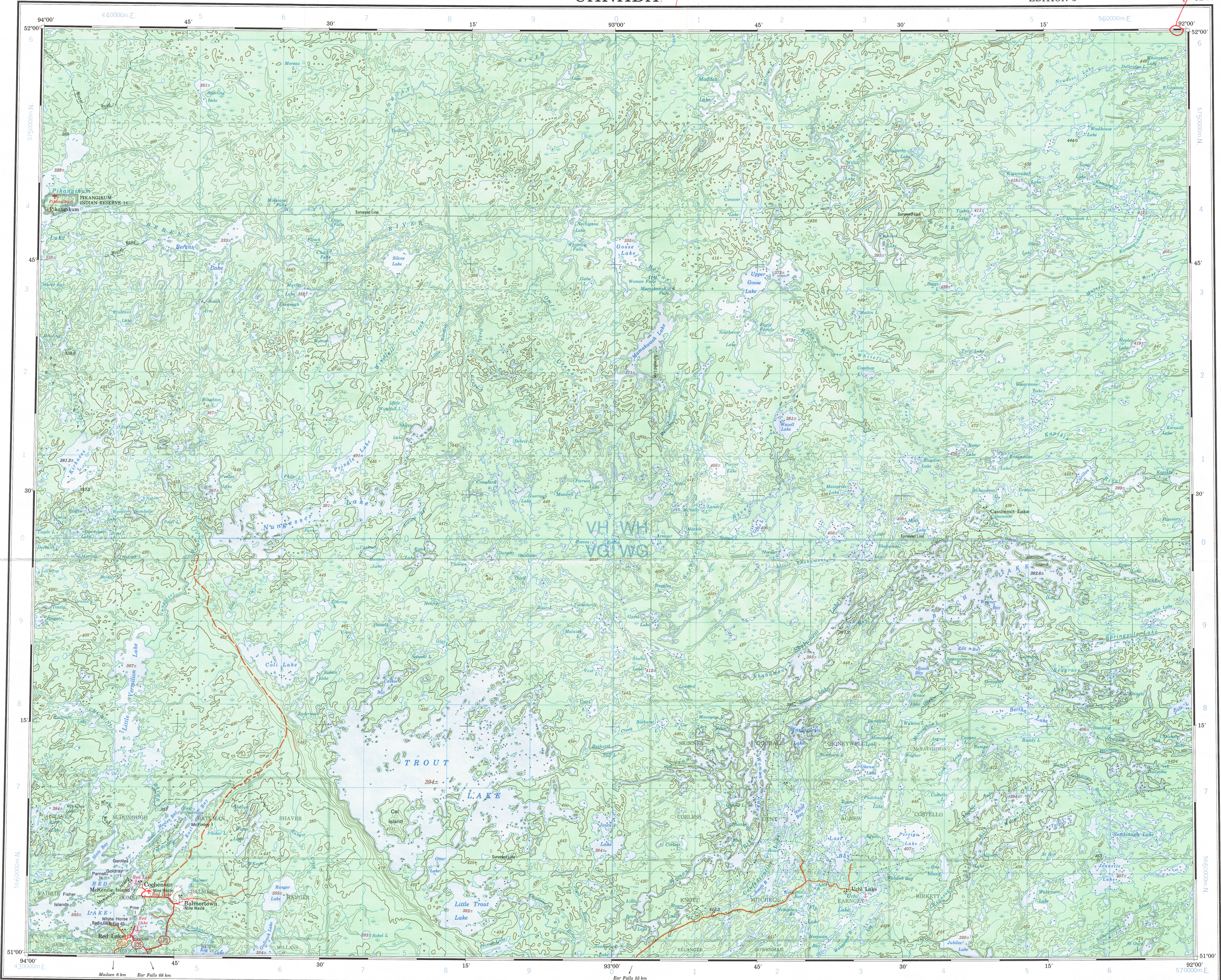
52 N 1:250,000

CANADA

EDITION 3

52 N

Military users, refer to this map as: Référence de cette carte pour usage militaire.	SERIES MAP EDITION	A 501 52 N 3 MCE	SÉRIE CARTE ÉDITION
---	--------------------------	------------------------	---------------------------



GLOSSARY GLOSSAIRE

Abandoned	Abandonné, de
Cabin	Cabine
Campsite	Terrain de camping
Ditch	Fossé
Ferry	Traversier
Fire	Feu
Oil Pipeline	Ouïdouce
Park	Parc
Position Approximate	Position approximative
Private Road	Chemin privé
String Bag	Foutrière à filaments
Surveyed Line	Ligne arpentée
Under Construction	En construction
Underground	Souterrain
Well	Puits
Winter Road	Chemin d'hiver

For a complete glossary see reverse side  
Pour un glossaire complet, voir au verso

ABBREVIATIONS ABRÉVIATIONS

Aband.	Abandoned	Abandonné, de
CO	County	Comté
Fy	Ferry	Traversier
IR	Indian Reserve	Réserve indienne
MICRO	Micro-wave	Micro-ondes
RCMP	Royal Canadian Mounted Police	Gendarmes Royale Canadienne

TEN THOUSAND METRE  
UNIVERSAL TRANSVERSE MERCATOR GRID  
ZONE 15  
QUADRILLAGE DE DIX MILLE MÈTRES  
TRANSVERSE UNIVERSEL DE MERCATOR

GRID ZONE DESIGNATION DESIGNATION DE LA ZONE DU QUADRILLAGE:	100,000 m. SQUARE IDENTIFICATION IDENTIFICATION DU CARRÉ DE 100,000 m.						
15 U	<table><tr><td>VH</td><td>WH</td></tr><tr><td>VG</td><td>WG</td></tr><tr><td colspan="2">5</td></tr></table>	VH	WH	VG	WG	5	
VH	WH						
VG	WG						
5							

EXAMPLE OF METHOD USED  
TO GIVE A REFERENCE TO NEAREST 1000 METERS  
EXEMPLE DE LA MÉTHODE EMPLOYÉE  
POUR FIXER DES REPÈRES À 1000 MÈTRES PRÈS

1	2	3	4	5
0	NU			
9	NT			

REFERENCE POINT POINT DE REPÈRE	CHURCH-ÉGLISE	(as above) (ci-dessus)
SQUARE: Read letters of 100,000m square CARRÉ: Lire les lettres du carré de 100,000m	NU	
EASTING: Read number on grid line immediately to left of point. LONGITUDE EST: Note le chiffre de la ligne du quadrillage immédiatement à gauche du repère. Estimate tenths of a square from this line eastward to point. Estimer le nombre de dixièmes du carré entre cette ligne et le repère en direction est:	4	5
NORTHING: Read number on grid line immediately below point. LATITUDE NORTH: Note le chiffre de la ligne du quadrillage immédiatement en-dessous du repère. Estimate tenths of a square from this line northward to point. Estimer le nombre de dixièmes du carré entre cette ligne et le repère en direction nord:	4	5
GRID REFERENCE: RÉFÉRENCE AU QUADRILLAGE:	NU4504	
If reporting beyond 10° in any direction, prefix Grid Zone designation as 14NNU4504 Si vous faites connaître votre position à quelque un qui se trouve à plus de 10° en n'importe la direction, indiquez également la zone du quadrillage tel que: 14NNU4504		

TOPOGRAPHICAL SURVEY DIRECTORATE  
SERVICE TOPOGRAPHIQUE  
DATE 17-08-80  
Q.C. APPROVES RELEASE  
C.Q. APPROUVE

Produced by the SURVEYS AND MAPPING BRANCH,  
DEPARTMENT OF ENERGY, MINES AND RESOURCES.  
Développé par le BUREAU DES LEVÉS ET DE LA CARTOGRAPHIE,  
MINISTÈRE DE L'ÉNERGIE, DES MINES ET DES RESSOURCES.

Copies may be obtained from the Canada Map Office,  
Department of Energy, Mines and Resources, Ottawa,  
or your nearest map dealer.

© 1973, Her Majesty the Queen in Right of Canada,  
Department of Energy, Mines and Resources.

Roads:  
hard surface, all weather ..... pavée, toute saison  
hard surface, all weather ..... pavée, toute saison  
loose surface, dry weather ..... de gravier, temps sec  
cart track ..... sentier, percée ou portage  
trail, cut line or portage ..... sentier, percée ou portage

For complete reference see reverse side  
Pour une liste complète des signes, voir au verso

Scale 1:250,000 Échelle

Miles 5 0 10 15 20 25 30  
Kilometres 5 0 5 10 15 20 25 30

Magnetic declination 1977 varies from 5°21' Easterly at  
centre of west edge to 3°0' Easterly at centre of east edge.  
Mean annual change decreasing 3.8'.

La déclinaison magnétique pour 1977 varie de 5°21' Est  
au centre de la limite Ouest à 3°0' Est au centre de la  
limite Est. Variation moyenne annuelle décroissante 3.8'.

TROUT LAKE  
KENORA DISTRICT  
ONTARIO

Scale 1:250,000 Échelle

Miles 5 0 10 15 20 25 30  
Kilometres 5 0 5 10 15 20 25 30

CONVERSION SCALE FOR ELEVATIONS  
Elevations in Metres above Mean Sea Level  
North American Datum 1927  
Transverse Mercator Projection

Échelle de conversion des élévations  
Élévations en mètres au-dessus du niveau moyen de la mer  
Système de référence géodésique nord-américain, 1927  
Projection transverse de Mercator

53 D	53 C	53 B
52 M	52 N	52 O
52 L	52 K	52 J

TROUT LAKE  
EDITION 3

REPRINT