

Ce document est le produit d'une numérisation par balayage de la publication originale.
This document was produced by scanning the original publication.

52H

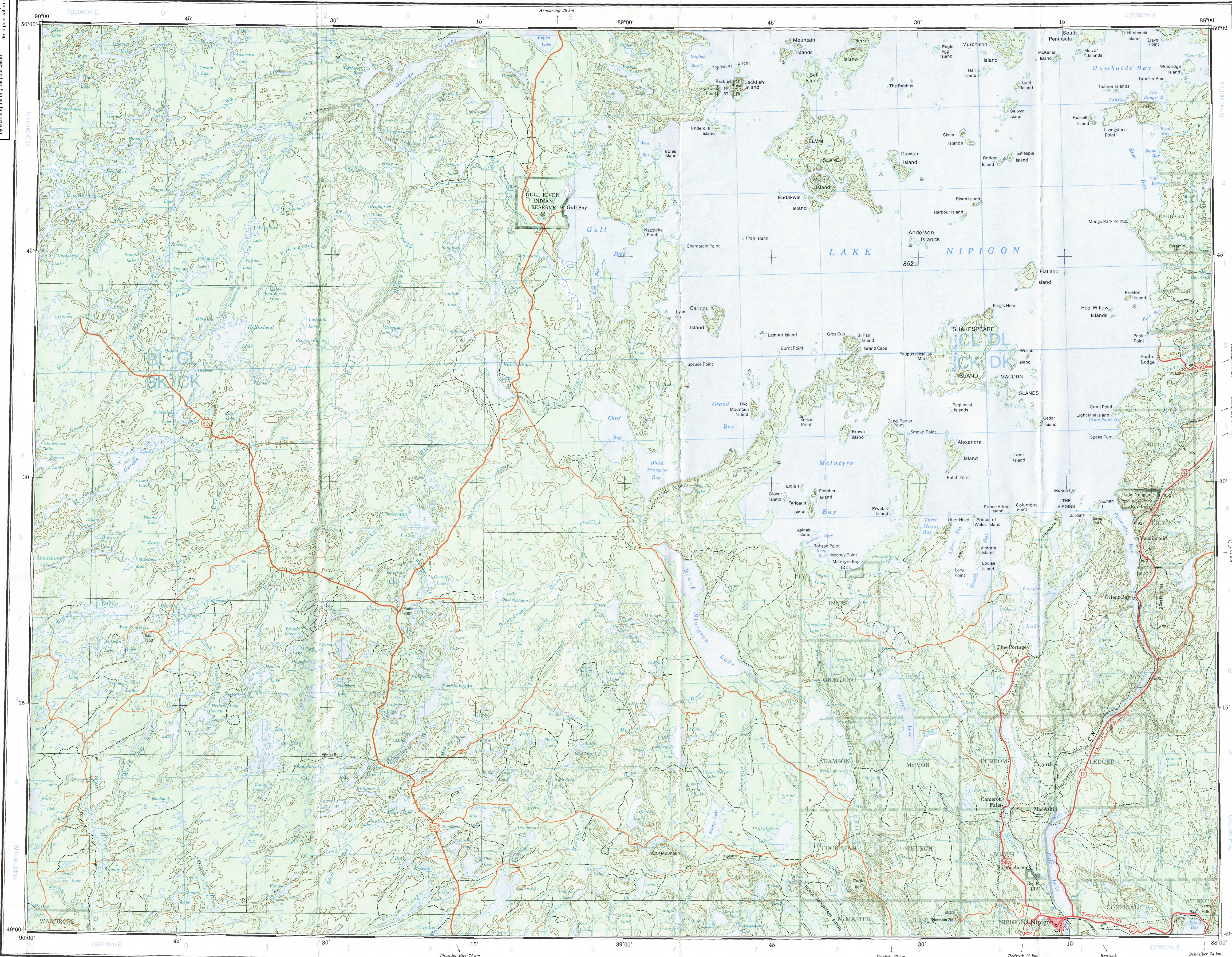
1:250 000

CANADA

EDITION 5

52H

Military users, refer to this map as: Référence de cette carte pour usage militaire.	SERIES A 501 MAP 52 H EDITION 5 MCE ÉDITION	SÉRIE CARTE ÉDITION
-----------------------------------------------------------------------------------------	---------------------------------------------------	---------------------------



GLOSSARY GLOSSAIRE

Abandoned	Abandonné, de
Cabin	Cabine
Campsite	Terrain de camping
Ditch	Fossé
Ferry	Traversier
Fire	Feu
Oil Pipeline	Oùlieduc
Park	Parc
Position Approximate	Position approximative
Private Road	Chemin privé
String Bag	Fondrière à filaments
Surveyed Line	Ligne arpentée
Under Construction	En construction
Underground	Souterrain
Well	Puits
Winter Road	Chemin d'hiver

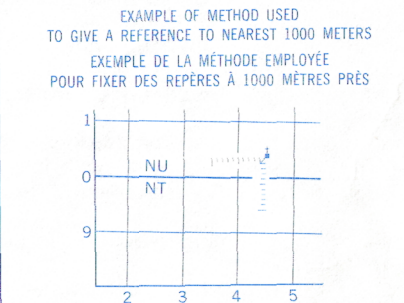
For a complete glossary see reverse side
Pour un glossaire complet, voir au verso

ABBREVIATIONS ABRÉVIATIONS

Aband.	Abandonné, de
CO	Comté
Fy	Ferry
IR	Indian Reserve
Micro	Micro-onde
RCMP	Royal Canadian Mounted Police Gendarmerie Royale Canadienne

TEN THOUSAND METRE UNIVERSAL TRANSVERSE MERCATOR GRID ZONE 16 QUADRILLAGE DE DIX MILLE MÈTRES TRANSVERSE UNIVERSEL DE MERCATOR

GRID ZONE DESIGNATION: DESIGNATION DE LA ZONE DU QUADRILLAGE:	100 000 m SQUARE IDENTIFICATION IDENTIFICATION DU CARRÉ de 100 000 m									
16 U	<table><tr><td>BL</td><td>CL</td><td>DL</td></tr><tr><td>BK</td><td>CK</td><td>DK</td></tr><tr><td>3</td><td>4</td><td></td></tr></table> 55	BL	CL	DL	BK	CK	DK	3	4	
BL	CL	DL								
BK	CK	DK								
3	4									



REFERENCE POINT
POINT DE REPÈRE

SQUARE: Read letters of 100 000 square
CARRÉ: Lire les lettres du carré de 100 000

EASTING: Read number on grid line immediately to left of point
ABSCISSE: Lire le chiffre de la ligne du quadrillage immédiatement à gauche du repère

NORTHING: Read number on grid line immediately below point
ORDONNÉE: Lire le chiffre de la ligne du quadrillage immédiatement en-dessous du repère

GRID REFERENCE
RÉFÉRENCE AU QUADRILLAGE: NU4504

If reporting beyond 18° in any direction, prefix Grid Zone designation as 14VNU4504
Si vous faites connaître votre position à quelque un qui se trouve à plus de 18° par rapport à la direction, indiquez également la zone du quadrillage tel que: 14VNU4504

TOPOGRAPHICAL SURVEY DIRECTORATE SERVICE TOPOGRAPHIQUE

DATE 26-03-86
Q.C. APPROVES RELEASE
C.Q. APPROUVE

NIPIGON THUNDER BAY DISTRICT ONTARIO

Produced by the SURVEYS AND MAPPING BRANCH,
DEPARTMENT OF ENERGY, MINES AND RESOURCES.
Unstated from large scale maps. Information current as shown in diagram. Published in 1980.

Copies may be obtained from the Canada Map Office,
Department of Energy, Mines and Resources, Ottawa,
or your nearest map dealer.

© 1980. Her Majesty The Queen in Right of Canada.
Département de l'Énergie, des Mines et des Ressources.

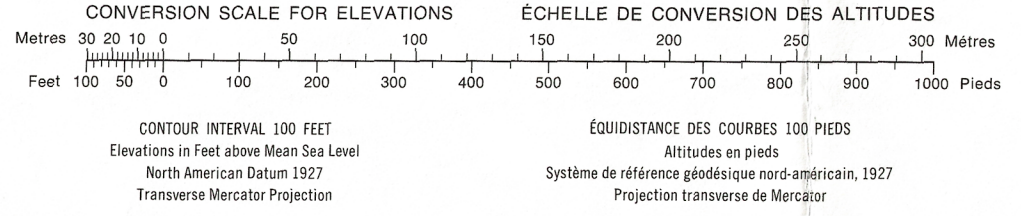
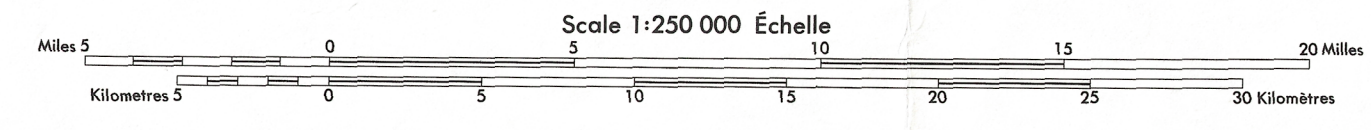
Établie par la DIRECTION DES LEVÉS ET DE LA CARTOGRAPHIE,
MINISTÈRE DE L'ÉNERGIE, DES MINES ET DES RESSOURCES.
Mise à jour à l'aide de cartes à grande échelle. Renseignements à jour tels qu'indiqués sur croquis. Publié en 1980.

Ces cartes sont en vente au Bureau des Cartes du Canada,
ministère de l'Énergie, des Mines et des Ressources, Ottawa,
ou chez le revendeur le plus près.

© 1980. Sa Majesté La Reine du Chef du Canada.
Ministère de l'Énergie, des Mines et des Ressources.

Roads: hard surface, all weather	Routes: pavée, toute saison	dual highway 2 chaussées séparées	more than 2 lanes plus de 2 voies
hard surface, all weather	pavée, toute saison	2 lanes 2 voies	less than 2 lanes moins de 2 voies
loose or stabilized surface, all weather	gravier, aggloméré, toute saison	2 lanes or more 2 voies ou plus	less than 2 lanes moins de 2 voies
cart track	de gravier, temps sec		
trail, cut line or portage	sentier, percée ou portage		

FOR COMPLETE REFERENCE SEE REVERSE SIDE
POUR UNE LISTE COMPLÈTE DES SIGNES, VOIR AU VERSO



52 J	52 I	42 L
52 G	52 H	42 E
52 B	52 A	42 D