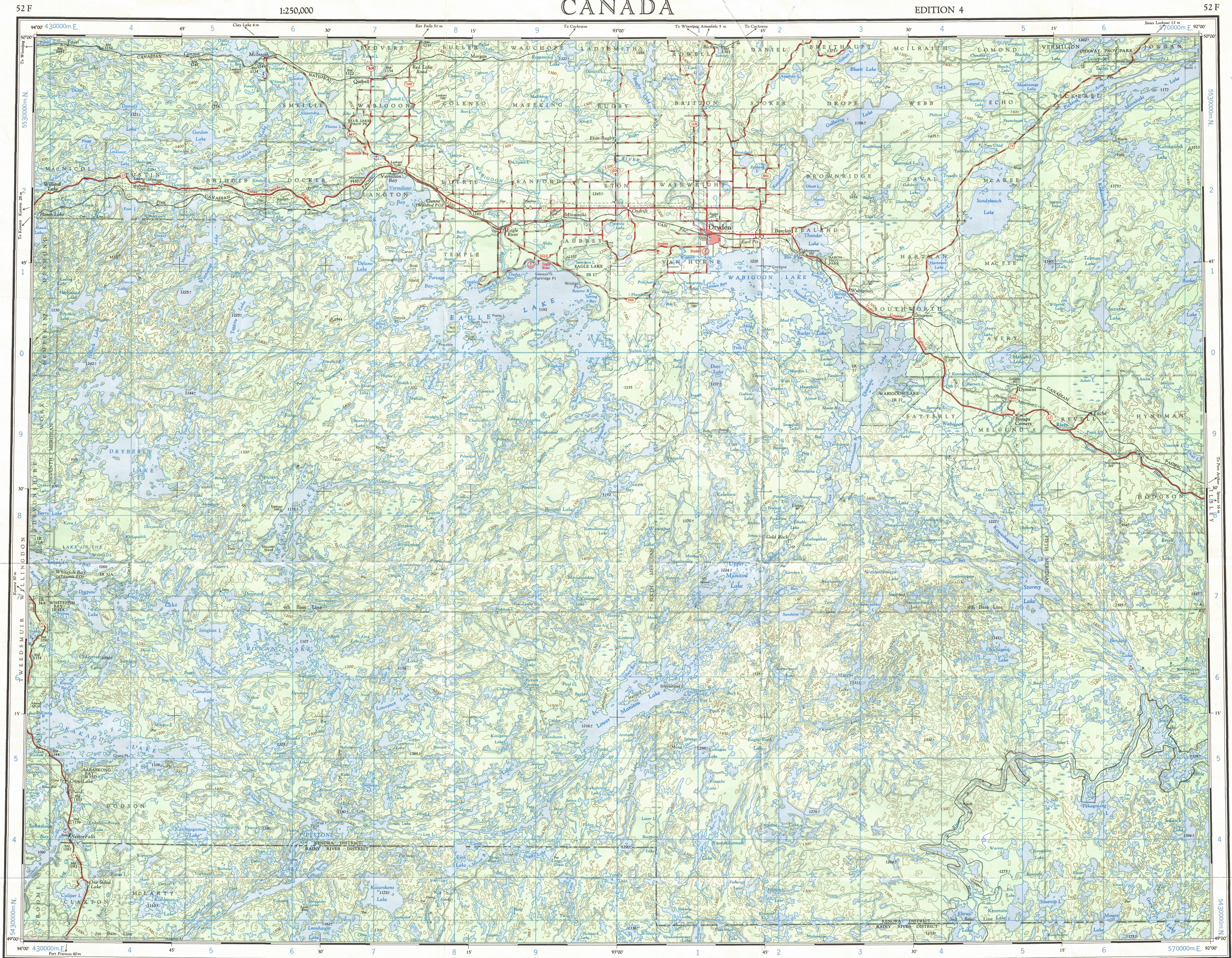


This document was produced
numération par balayage
de la publication originale.



Military users,
refer to this map as:
Référence de la carte
pour usage militaire:

SERIES A501
MAP 52 F
ÉDITION 4 MCE ÉDITION

GRID ZONE
DESIGNATION
15 U

100,000 M. SQUARE IDENTIFICATION
VEWF
VEWE
55
5

TO GIVE A REFERENCE TO NEAREST 1000 METRES
EXAMPLE: BUILDING

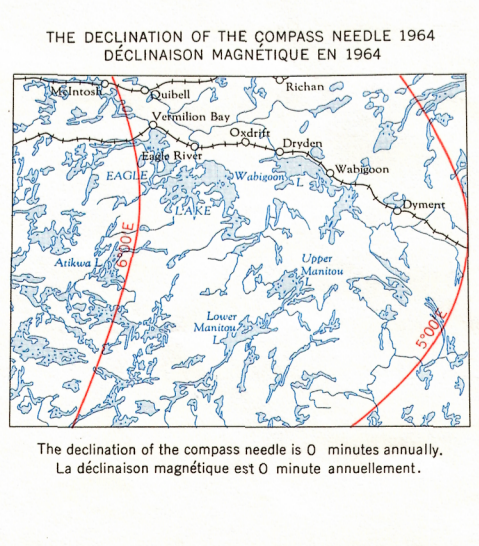
SQUARE: Read letters on grid line
immediately to left of point
Estimate tenths of a square from
this line eastward to point.

NORTHING: Read number on grid line
immediately below point
Estimate tenths of a square from
this line northward to point.

MILITARY GRID REFERENCE
to nearest 1000 metres
WE1994

If reporting beyond 18° in any direction
prefix Grid Zone Designation as 15UWE1994

TEN THOUSAND METRE
UNIVERSAL TRANSVERSE MERCATOR GRID
ZONE 15



Produced by the ARMY SURVEY ESTABLISHMENT, R.C.E.
Information depicted current as of 1962. Printed 1965.

Copies may be obtained from the Canada Map Office,
Department of Energy, Mines and Resources, Ottawa,
or your nearest map dealer.

The declination of the compass needle is 0° minutes annually.
La déclinaison magnétique est 0 minute annuellement.

Roads
hard surface, all weather pavée, toute saison more than 2 lanes 2 lanes less than 2 lanes
loose surface, all weather de gravier, toute saison plus de 2 voies 2 voies moins de 2 voies
cart track de terre trail or portage sentier ou portage plus de 2 voies 2 voies moins de 2 voies

Railway, normal gauge Chemin de fer, écartement normal double track single track (abandoned)
Township or Parish Canton ou Paroisse surveyed unsurveyed (abandoned)

Depression contours Courbes de cuvette 950 900

Spot elevation; precise, approximate Point coté; précis, approximatif 950 900

Power transmission line Ligne de transport d'énergie

Scale 1:250,000 Échelle

Miles 0 5 10 15 20
Kilometres 0 5 10 15 20 25 30

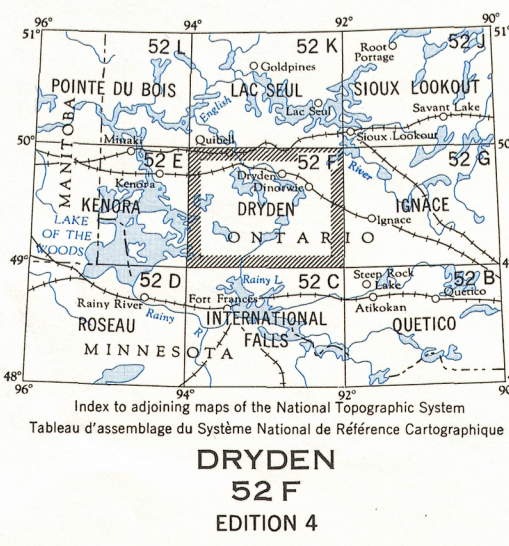
Transverse Mercator Projection
North American Datum 1927
Contour Interval 100 feet
Elevations in feet above Mean Sea Level

Projection transverse de Mercator
Réseau géodésique nord-américain unifié 1927
Équidistance des courbes 100 pieds
Élévations en pieds au-dessus du niveau moyen de la mer

Town Ville
Village or Settlement Village ou hameau
Post Office Bureau de poste
Church Église
School École
Boundary monument Borne-frontière
Airport Aéroport
Seaplane base Base d'hydravion
Stream Cours d'eau
Intermittent or dry intermittent ou à sec
Intermittent lake Lac intermittent
Rapids; falls Rapides; chute
Marsh or Swamp Marais ou marécage
Lighthouse Phare
Horizontal control point Point géodésique
Landing ground Plate d'atterrissage
Seaplane anchorage Amarrage d'hydravions

Publié par le SERVICE TOPOGRAPHIQUE DE L'ARMÉE,
(G.R.C.). Renseignements à jour en 1962. Imprimé en 1965.

Ces cartes sont en vente au Bureau des Cartes du Canada,
ministère de l'Énergie, des Mines et des Ressources, Ottawa,
ou chez le vendeur le plus près.



52 F