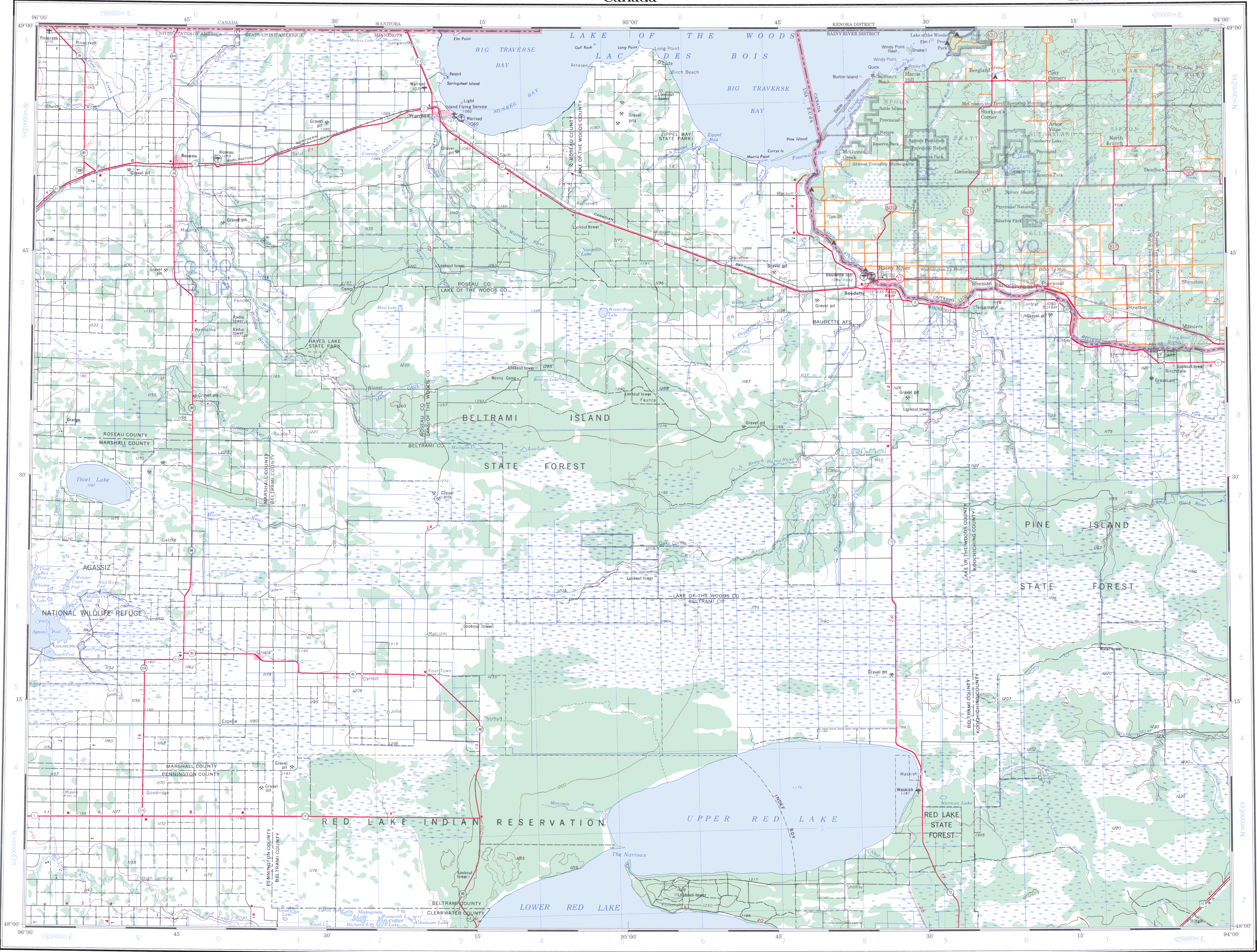


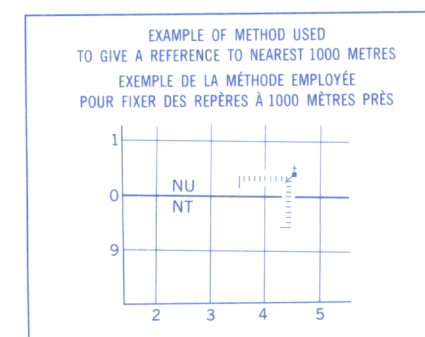
Military users,  
refer to this map as:  
Référence de cette carte  
pour usage militaire:

SERIES A 501  
MAP 52 D  
EDITION 6 MCE ÉDITION



TEN THOUSAND METRE  
UNIVERSAL TRANSVERSE MERCATOR GRID  
ZONE 15  
QUADRILLAGE UNIVERSAL TRANSVERSE DE MERCATOR  
DE DIX MILLE MÈTRES

GRID ZONE DESIGNATION DESIGNATION DE LA ZONE DU QUADRILLAGE:	100 000 m SQUARE IDENTIFICATION DU CARRÉ DE 100 000
15 U	TP UP VP 3 4 54



REFERENCE POINT  
POINT DE REPERE

SQUARE: Read letters of 100 000m square  
CARRÉ: Lire les lettres du carré de 100 000m

EASTING: Read number on grid line  
immédiatement à gauche du repère

ABSCISSE: Note le chiffre de la ligne  
du quadrillage immédiatement à gauche  
du repère

Estimate tenths of a square from  
this line eastward to point.

Estimer le nombre de dixièmes du carré  
entre cette ligne et le repère en direction est.

NORTHING: Read number on grid line  
immédiatement below point

ORDONNÉE: Note le chiffre de la ligne  
du quadrillage immédiatement en dessous  
du repère

Estimate tenths of a square from  
this line northward to point.

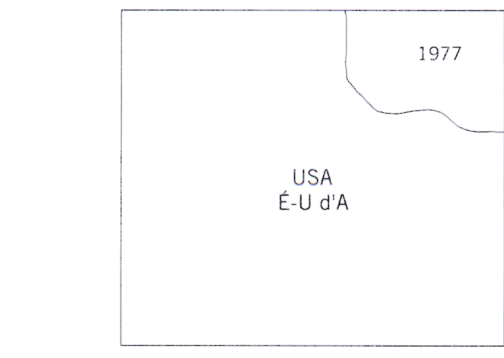
Estimer le nombre de dixièmes du carré  
entre cette ligne et le repère en direction nord.

GRID REFERENCE  
RÉFÉRENCE AU QUADRILLAGE

NU4504

If reporting beyond 18" in any direction, prefix Grid Zone  
designation as: 14VNU4504

Si vous faites connaître votre position à quelqu'un qui se  
trouve à plus de 18", peu importe la direction, indiquez  
également la zone du quadrillage tel que 14VNU4504



Updated for features visible on 1993 satellite imagery.  
Mise à jour pour illustrer les éléments cartographiques visibles sur  
les images satellite de 1993.

PRODUCED BY THE CANADA CENTRE FOR MAPPING,  
NATURAL RESOURCES CANADA. UPDATED FROM LARGE  
SCALE MAPS. INFORMATION CURRENT AS SHOWN IN  
DIAGRAM. USA PORTION COPIED IN PART FROM MAP DATED  
1975 SUPPLIED BY THE UNITED STATES GEOLOGICAL  
SURVEY PUBLISHED 1996.

COPIES MAY BE OBTAINED FROM THE CANADA MAP OFFICE,  
OTTAWA, OR YOUR NEAREST MAP DEALER.

© 1996: HER MAJESTY THE QUEEN IN RIGHT OF CANADA

Roads:  
hard surface ..... Routes:  
parvé ..... dual highway .....  
hard surface ..... pavé ..... plus de 2 voies  
gravier, aggloméré, toute saison ..... 2 voies  
de gravier, temps sec ..... 2 voies ou plus  
cart track ..... sentier, percée ou portage ..... moins de 2 voies

For complete reference see reverse side. Pour une liste complète des signes voir au verso

Information concerning bench marks and horizontal survey  
monuments can be obtained from Geodetic Survey, Canada Centre  
for Surveying, Ottawa.

Information concerning bench marks and horizontal survey  
monuments can be obtained from Geodetic Survey, Canada Centre  
for Surveying, Ottawa.

ROSEAU  
CANADA UNITED STATES OF AMERICA  
CANADA ÉTATS-UNIS D'AMÉRIQUE

Scale 1:250 000 Échelle 1:250 000

Miles 5 10 15 20  
Kilomètres 5 10 15 20 25 30

Magnetic declination 1995 varies from 4°35' easterly at centre of  
west edge to 2°50' easterly at centre of east edge. Mean annual  
change decreasing 7.1.

En 1995, la déclinaison magnétique varie de 4°35' vers l'est au  
centre du bord ouest à 2°50' vers l'est au centre du bord est. La  
variation annuelle moyenne décroît de 7.1.

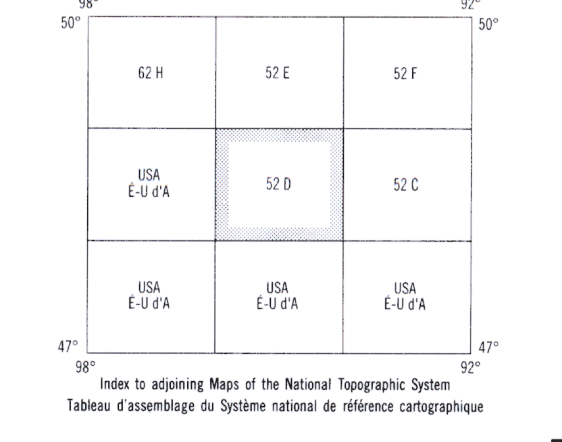
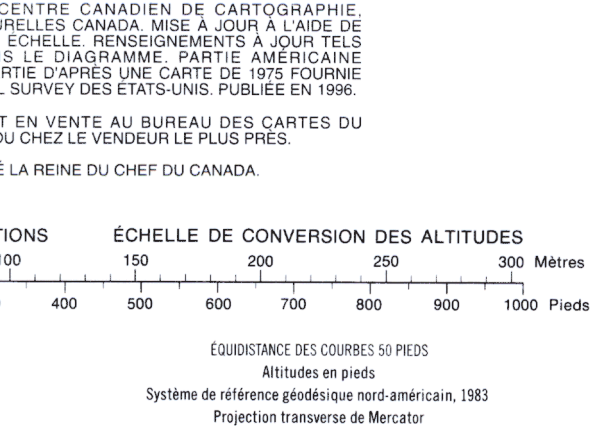
ETABLIE PAR LE CENTRE CANADIEN DE CARTOGRAPHIE  
RESSOURCES NATURELLES CANADA. MISE À JOUR À L'AIDE DE  
CARTES À GRANDE ÉCHELLE. RENSEIGNEMENTS À JOUR TELS  
QU'INDIQUÉS DANS LE DIAGRAMME. PARTIE AMÉRICAINE  
REPRODUITE EN PARTIE D'APRÈS UNE CARTE DE 1975 FOURNIE  
PAR LE GEOLOGICAL SURVEY DES ÉTATS-UNIS. PUBLIÉE EN 1996.

CES CARTES SONT EN VENTE AU BUREAU DES CARTES DU  
CANADA, OTTAWA, OU CHEZ LE VENDEUR LE PLUS PRÈS.

© 1996: SA MAJESTÉ LA REINE DU CHEF DU CANADA

CONVERSION SCALE FOR ELEVATIONS  
Elevations in Feet above Mean Sea Level  
North American Datum 1983  
Transverse Mercator Projection

ÉCHELLE DE CONVERSION DES ALTITUDES  
Altitudes en pieds  
Système de référence géodésique nord-américain, 1983  
Projection transverse de Mercator



ROSEAU  
52 D  
EDITION 6 ÉDITION

Natural Resources Canada  
Ressources naturelles Canada