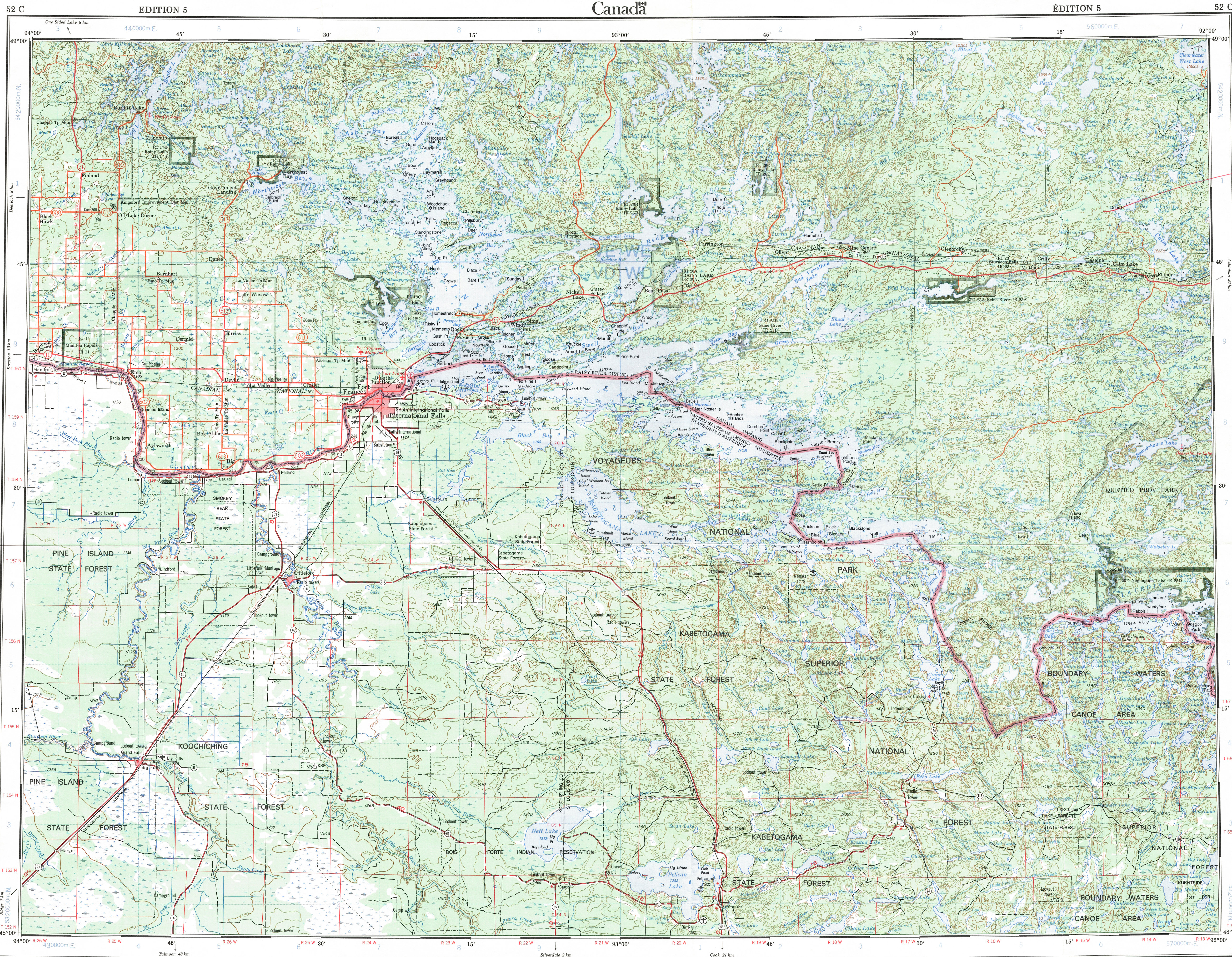


Ce document est le produit d'une numérisation par balayage de la publication originale.

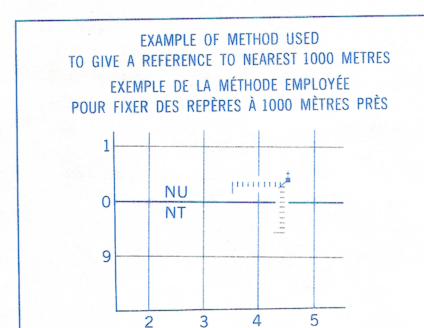


Référence de cette carte pour usage militaire: Military users, refer to this map as:

NOTE  
GRID LINES  
VERY POOR

TEN THOUSAND METRE  
UNIVERSAL TRANSVERSE MERCATOR GRID  
ZONE 15  
QUADRILLAGE UNIVERSEL TRANSVERSE DE MERCAUR  
DE DIX MILLE METRES

GRID ZONE DESIGNATION DESIGNATION DE LA ZONE DU QUADRILLAGE	100 000 m SQUARE IDENTIFICATION IDENTIFICATION DU CARRÉ DE 100 000 m				
15U	<table><tr><td>VC</td><td>WE</td></tr><tr><td>VD</td><td>WO</td></tr></table>	VC	WE	VD	WO
VC	WE				
VD	WO				



REFERENCE POINT  
POINT DE REPÈRE CHURCH - EGLISE (as above) (ci-dessus)

SQUARE: Read letters of 100 000 square  
CARRÉ: Lire les lettres du carré de 100 000

EASTING: Read number on grid line  
immédiatement à l'est du point.  
ABSCISSE: Lire le chiffre de la ligne  
du quadrillage immédiatement à gauche  
du repère.

Estimate tenths of a square from  
this line eastward to point.  
Estimer le nombre de dixièmes du carré  
entre cette ligne et le repère en direction est.

NORTHING: Read number on grid line  
immédiatement en dessous du point.  
ORDONNÉE: Lire le chiffre de la ligne  
du quadrillage immédiatement en dessous  
du repère.

Estimate tenths of a square from  
this line northward to point.  
Estimer le nombre de dixièmes du carré  
entre cette ligne et le repère en direction nord.

GRID REFERENCE:  
RÉFÉRENCE AU QUADRILLAGE. NU4504

If reporting beyond 18° in any direction, prefix Grid Zone  
designation as: 14VNU4504  
Si vous faites connaître votre position à quelque chose qui se  
trouve à plus de 18°: préfixez la zone du quadrillage par 14VNU4504

TOPOGRAPHICAL SURVEY DIRECTORATE  
SERVICE TOPOGRAPHIQUE  
DATE 5-12-88  
Q.C. APPROVES RELEASE  
C.Q. APPROUVE

INTERNATIONAL FALLS  
52C  
ÉDITION 5 ÉDITION

Energy, Mines and Resources Canada  
Énergie, Mines et Ressources Canada

52-C

Canada

ÉDITION 5

EDITION 5

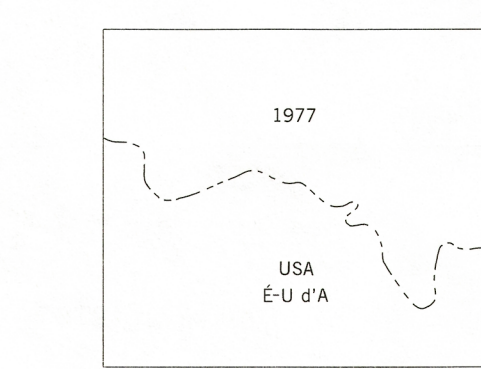
52 C

52 C

INTERNATIONAL FALLS

52C

ÉDITION 5 ÉDITION

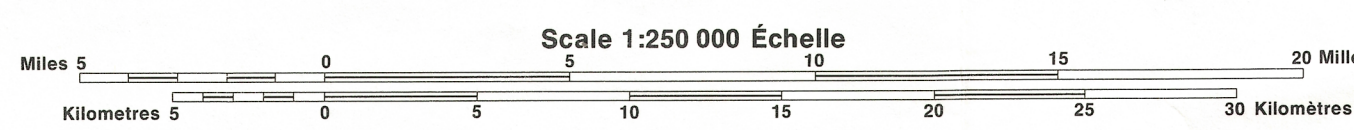


PRODUCED BY THE SURVEYS AND MAPPING BRANCH,  
DEPARTMENT OF ENERGY, MINES AND RESOURCES, CANADA  
FROM 1:50 000 MAPS. INFORMATION CURRENT AS SHOWN  
ON DIAGRAM. USA PORTION COPIED FROM MAPS DATED 1980  
SUPPLIED BY THE UNITED STATES GEOLOGICAL SURVEY,  
PUBLISHED IN 1986.

COPIES MAY BE OBTAINED FROM THE CANADA MAP OFFICE,  
DEPARTMENT OF ENERGY, MINES AND RESOURCES, OTTAWA,  
OR YOUR NEAREST MAP DEALER.

© 1986, HER MAJESTY THE QUEEN IN RIGHT OF CANADA,  
DEPARTMENT OF ENERGY, MINES AND RESOURCES.

INTERNATIONAL FALLS  
CANADA UNITED STATES OF AMERICA  
CANADA ÉTATS-UNIS D'AMÉRIQUE



Magnetic declination 1985 varies from 3°27' westerly at centre  
of west edge to 1°32' easterly at centre of east edge. Mean  
annual change decreasing 10.3°.

En 1985, la déclinaison magnétique varie de 3°27' vers l'est au  
centre du bord ouest à 1°32' vers l'est au centre du bord  
est. La variation annuelle moyenne décroît de 10.3°.

