



GRID ZONE
DESIGNATION

16 X

100,000 M. SQUARE IDENTIFICATION

DV EV
DU EU

84

5

TO GIVE A REFERENCE TO NEAREST 1000 METRES
EXAMPLE: FALLS
SQUARE: Read letters of 100,000 m. square
EASTING: Read number on grid line immediately to left of point
Estimate tenths of a square from this line eastward to point.
NORTHING: Read number on grid line immediately below point
Estimate tenths of a square from this line northward to point.
MILITARY GRID REFERENCE (to nearest 1,000 metres)
If reporting beyond 18° in any direction, prefix Grid Zone Designation as: 16XE U2547

EU

2

5

4

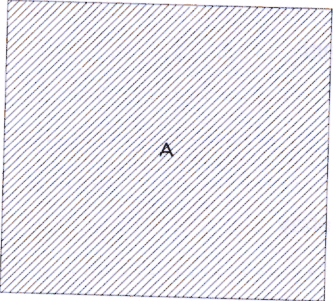
7

47

EU2547

TEN THOUSAND METRE
UNIVERSAL TRANSVERSE MERCATOR GRID
ZONE 16

RELIABILITY DIAGRAM - CROQUIS D'EXACTITUDE

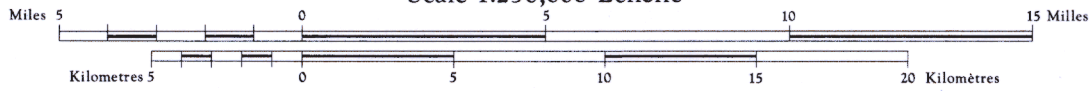


A - Compiled, photogrammetrically, from 1959 aerial photography.
A - Rédigée photogrammétriquement d'après des photographies aériennes prises en 1959.

Produced, 1966, by the SURVEYS AND MAPPING BRANCH,
DEPARTMENT OF ENERGY, MINES AND RESOURCES.
Field surveys 1961. Printed 1967.
The daily change of the North Magnetic Pole renders the magnetic compass unreliable in this area. Magnetic declination 1967 varies from 86°20' westerly at centre of west edge to 85°40' westerly at centre of east edge.
For complete reference see reverse side.
INTERIM CORRECTIONS 1993.

BEAR BAY EAST
DISTRICT OF FRANKLIN
NUNAVUT

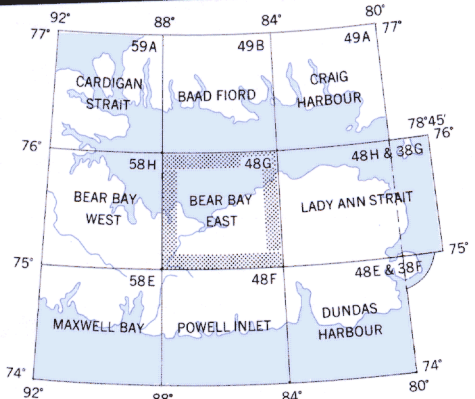
Scale 1:250,000 Échelle



Transverse Mercator Projection
North American Datum 1927
Contour interval 200 feet
Elevations in feet above Mean Sea Level
Copies may be obtained from the Map Distribution Office,
Department of Energy, Mines and Resources, Ottawa.

Projection Transverse de Mercator
Niveau de référence nord américain 1927
Équidistance des courbes 200 pieds
Élévations en pieds au-dessus du niveau moyen de la mer
Ces cartes sont en vente au Bureau de distribution des cartes,
ministère de l'Énergie, des Mines et des Ressources, Ottawa.

Établi en 1966, par la DIRECTION DES LEVÉS ET DE LA CARTOGRAPHIE,
MINISTÈRE DE L'ÉNERGIE, DES MINES ET DES RESSOURCES. Levés sur le terrain en 1961. Imprimée en 1967.
La variation diurne du pôle Nord magnétique rend le compas magnétique peu sûr dans cette région. La déclinaison magnétique pour 1967 varie de 86°20' Ouest au centre de la limite Ouest à 85°40' Ouest au centre de la limite Est.
Pour une liste complète des signes, voir au verso.
CORRECTIONS PROVISOIRES 1993.



Index to adjoining sheets of National Topographic System
Tableau d'assemblage du Système national de référence cartographique