

Ce document est le produit d'une numérisation par balayage de la publication originale.
This document was produced by scanning the original publication.

48 D

1:250,000

CANADA

EDITION 2

48 D

Military users, refer to this map as: **MAP 48 D**
Référence de cette carte pour usage militaire: **EDITION 2 MCE** **CARTE**

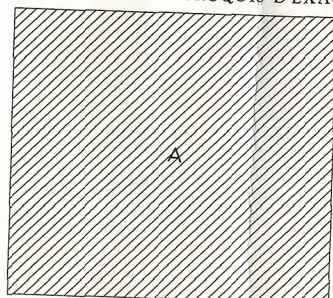


TOPOGRAPHICAL SURVEY DIRECTORATE
SERVICE TOPOGRAPHIQUE
E. Chapman DATE *22-2-84*
C.C. APPROVES RELEASE
C.Q. APPROUVE

100,000 M. SQUARE IDENTIFICATION	
GRID ZONE DESIGNATION	17 X
TO GIVE A REFERENCE TO NEAREST 1000 METRES	
EXAMPLE: STREAM JUNCTION	
SQUARE: Read letters of 100,000 m. square	MM
EASTING: Read number on grid line immediately to left of point	5
Estimate tenths of a square from this line eastward to point.	4
NORTHING: Read number on grid line immediately below point	4
Estimate tenths of a square from this line northward to point.	7
MILITARY GRID REFERENCE (to nearest 1,000 metres)	MM5447
If reporting beyond 10° in any direction, prefix Grid Zone Designation as:	17XMM5447

TEN THOUSAND METRE
UNIVERSAL TRANSVERSE MERCATOR GRID
ZONE 17

RELIABILITY DIAGRAM - CROQUIS D'EXACTITUDE



A - Stereo-compiled, photogrammetric, from aerial photographs taken between 1958 and 1960.
A - Rédigé par stéréorestitution, photogrammétrie d'après des photographies aériennes prises entre 1958 et 1960.

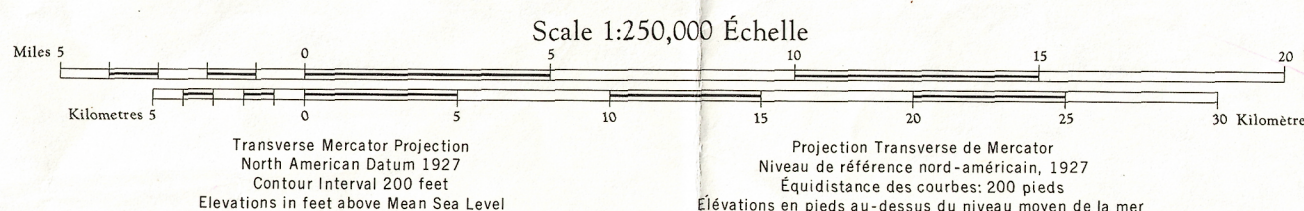
Compiled, 1964, by the SURVEYS AND MAPPING BRANCH, DEPARTMENT OF MINES AND TECHNICAL SURVEYS, Field surveys 1961. Printed 1965.

Interim corrections 1981
This map was checked in 1979 and found to be up-to-date in all major features.
Road, dry weather: Route, temps sec.
Wagon or winter road: Sentier ou portage.
Trail or portage: Sentier ou portage.
Cape may be obtained from the Canada Map Office, Department of Energy, Mines and Resources, Ottawa, or your nearest map dealer.
© 1981. Her Majesty the Queen in Right of Canada. Department of Energy, Mines and Resources.

The magnetic compass is likely to be useless in this area. Magnetic declination 1980 varies from 69°21' westerly at centre of west edge to 71°22' westerly at centre of east edge. Mean annual change decreasing 44.1'.

NAVY BOARD INLET

DISTRICT OF FRANKLIN
NORTHWEST TERRITORIES



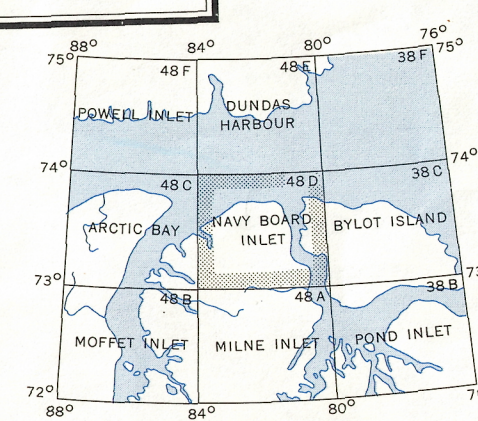
Transverse Mercator Projection
North American Datum 1927
Contour Interval 200 feet
Elevations in feet above Mean Sea Level

Projection Transverse de Mercator
Niveau de référence nord-américain 1927
Équidistance des courbes: 200 pieds
Élévations en pieds au-dessus du niveau moyen de la mer

La boussole sera probablement inutile dans cette région. En 1980, la déclinaison magnétique au milieu du bord ouest de la carte est de 69°21' Ouest et de 71°22' Ouest au milieu du bord est. La déclinaison annuelle moyenne diminue de 44.1'.

Rédigée en 1964, par la DIRECTION DES LEVÉS ET DE LA CARTOGRAPHIE, MINISTÈRE DES MINES ET DES RELEVÉS TECHNIQUES. Levés sur le terrain en 1961. Imprimée en 1965.

Corrections provisoires 1981
On a vérifié cette carte en 1979, nous avons constaté que toutes les caractéristiques principales étaient à jour.
Ces cartes sont en vente au Bureau des Cartes du Canada, ministère de l'Énergie, des Mines et des Ressources, Ottawa, ou chez le vendeur le plus près.
© 1981. Sa Majesté La Reine du Chef du Canada. Ministère de l'Énergie, des Mines et des Ressources.



Index to adjoining sheets of National Topographic System
Tableau d'assemblage du Système National de Référence Cartographique

NAVY BOARD INLET
48 D
EDITION 2

REPRINT