

Ce document est le produit d'une numérisation par balayage de la publication originale.

47 G

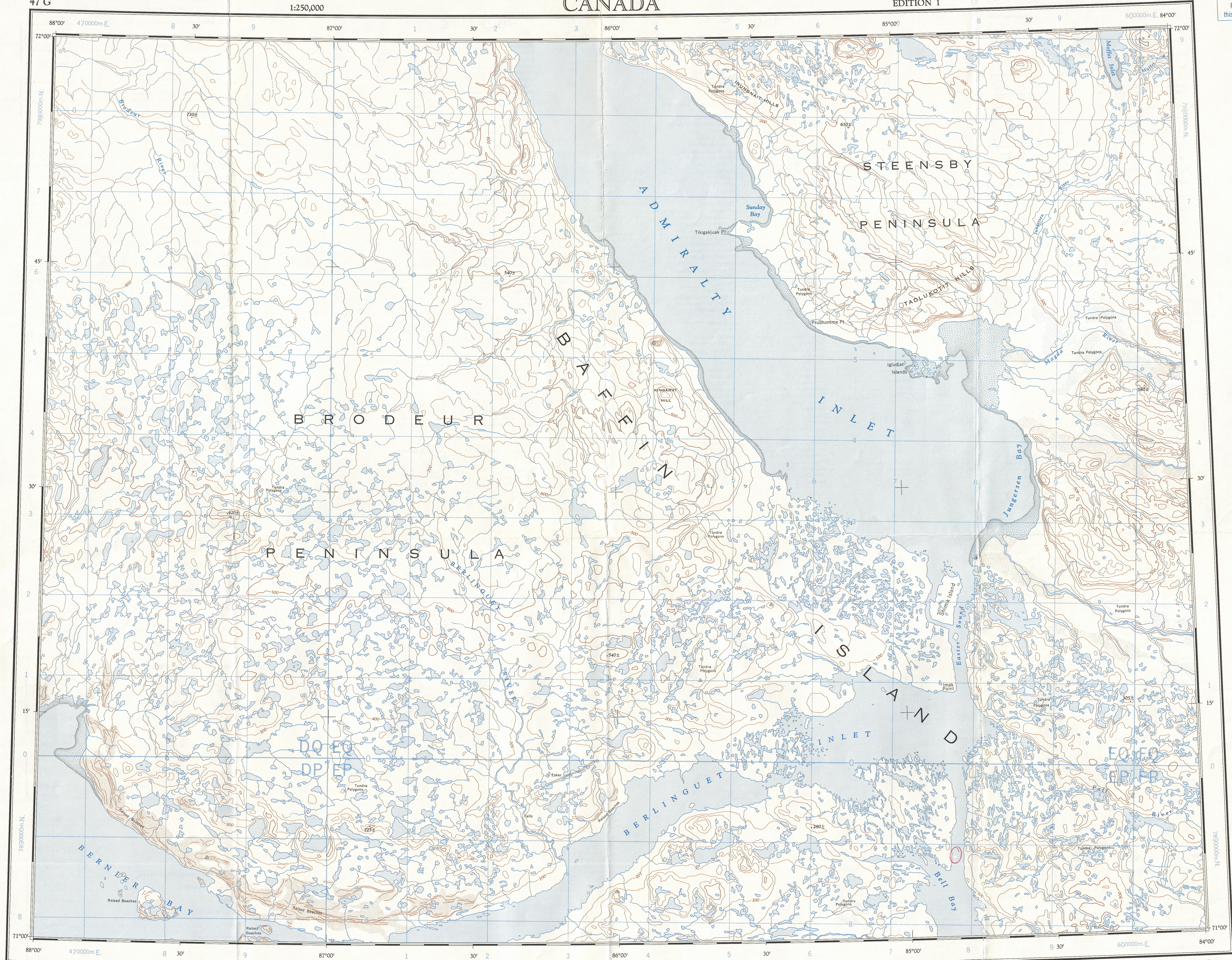
1:250,000

CANADA

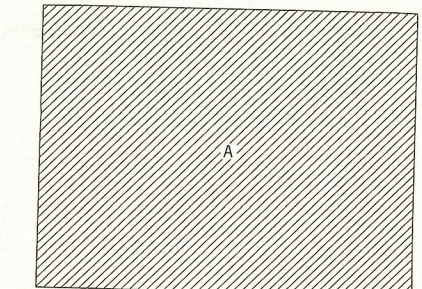
EDITION 1

47 G

Refer to this map as: 47G EDITION 1 ASE SERIES A 501



RELIABILITY DIAGRAM - CROQUIS D'EXACTITUDE



A - Stereo compiled, photogrammetric, from aerial photographs taken in 1958.
A - Révisé par stéréofotostation, photogrammétrique d'après des photographies aériennes prises en 1958.

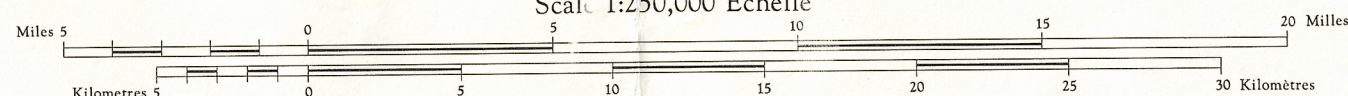
Compiled 1964 by the SURVEYS and MAPPING BRANCH, DEPARTMENT OF MINES and TECHNICAL SURVEYS. Field surveys 1961. Printed 1966.
The daily change of the North Magnetic Pole renders the magnetic compass unreliable in this area. Magnetic declination 1965 varies from 32°20' westerly at centre of west edge to 64°00' westerly at centre of east edge.

Wagon or winter road. Chemin de terre ou d'hiver.....
Trail or portage..... Sentier ou portage.....

BERLINGUET INLET

DISTRICT OF FRANKLIN
NORTHWEST TERRITORIES

Scale: 1:250,000 Échelle



Transverse Mercator Projection
North American Datum 1927
Contour Interval 100 feet
Elevations in feet above Mean Sea Level

Projection Transverse de Mercator
Niveau de référence nord-américain, 1927
Écart d'altitude des courbes: 100 pieds
Élévations en pieds au-dessus du niveau moyen de la mer

Copies may be obtained from the Map Distribution Office, Department of Mines and Technical Surveys, Ottawa.

Ces cartes sont en vente au Bureau de distribution des cartes, ministère des Mines et des Relevés techniques, Ottawa.

Rédigé en 1964, par la DIRECTION DES LEVÉS et DE LA CARTOGRAPHIE, MINISTÈRE DES MINES ET DES RELEVÉS TECHNIQUES. Lévé sur le terrain en 1961. Imprimé en 1966.

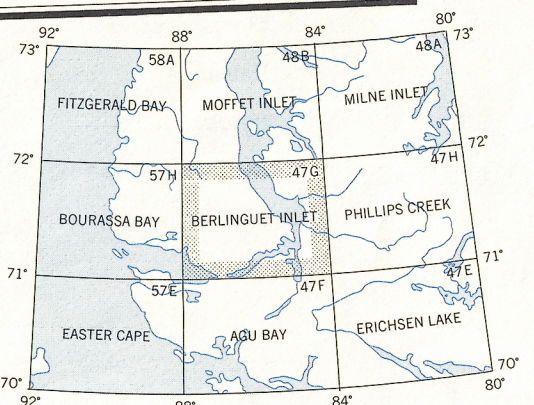
La variation diurne du pôle Nord magnétique rend le compas peu sûr dans cette région. La déclinaison magnétique pour 1965 varie de 32°20' Ouest au centre de la limite Ouest à 64°00' Ouest au centre de la limite Est.

TOPOGRAPHICAL SURVEY DIRECTORATE
SERVICE TOPOGRAPHIQUE

DATE 28-2-80

C.C. APPROVES RELEASE
C.O. APPROUVE

REGISTRATION BOOK



Index to adjoining sheets of National Topographic System
Tableau d'assemblage du Système National de Référence Cartographique

TEN THOUSAND METRE
UNIVERSAL TRANSVERSE MERCATOR GRID
ZONE 16

BERLINGUET INLET
47 G
EDITION 1

REPRINT