

Ce document est le produit d'une numérisation par balayage de la publication originale.  
This document was produced by scanning the original publication.

MIERTSCHING LAKE  
46 N  
EDITION 2 EDITION

2 - 1 LT BLUE

2 - 1 DRAINAGE  
1 LT BLUE

1 LT BLUE

1 LT BLUE

1 LT BLUE  
(changed with 50,000)  
23/7/87

ADD LT BLUE 2

METRIC/MÉTRIQUE

GRID ZONE DESIGNATION  
DESIGNATION DE LA ZONE DU QUADRILLAGE  
16 W

100 000 m SQUARE IDENTIFICATION  
IDENTIFICATION DU CARRÉ DE 100 000 m<sup>2</sup>

EL	FL
EK	FK
6	75

EXAMPLE OF METHOD USED TO GIVE A REFERENCE TO NEAREST 1000 METRES  
EXEMPLE DE LA MÉTHODE EMPLOYÉE POUR FIXER DES REPÈRES À 1000 MÈTRES PRÈS

1	2	3	4	5
0	NU			
9	NT			

REFERENCE POINT  
POINT DE REPÈRE

SQUARE: Read letters of 100 000 m square  
CARRÉ: Lire les lettres du carré de 100 000 m<sup>2</sup>

EASTING: Read number on grid line immediately to left of point.  
ABSCISSE: Lire le chiffre de la ligne du quadrillage immédiatement à gauche du repère.

Estimate tenths of a square from this line eastward to point.  
Estimer le nombre de dixièmes du carré entre cette ligne et le repère en direction est.

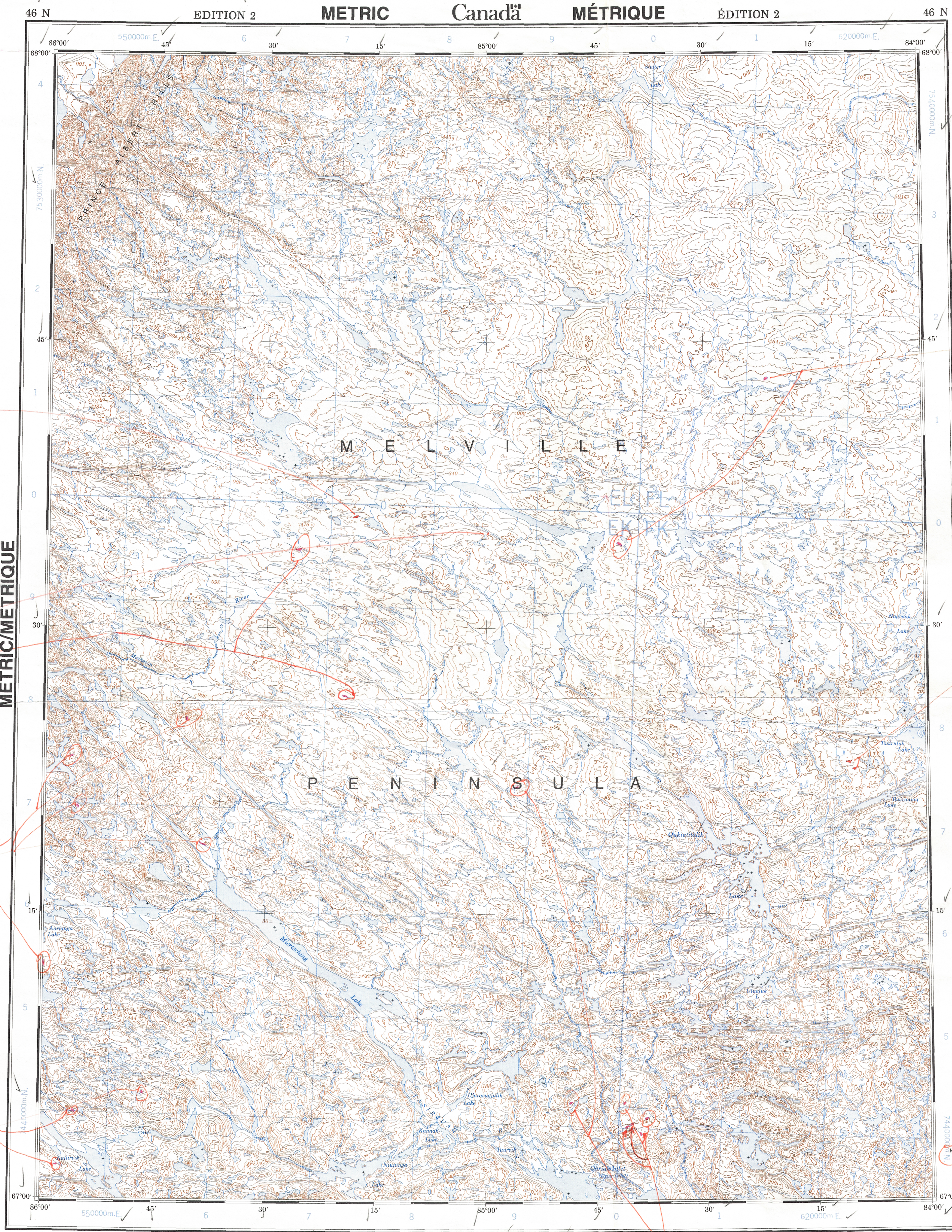
NORTHING: Read number on grid line immediately below point.  
ORDONNÉE: Lire le chiffre de la ligne du quadrillage immédiatement en dessous du repère.

Estimate tenths of a square from this line northward to point.  
Estimer le nombre de dixièmes du carré entre cette ligne et le repère en direction nord.

GRID REFERENCE: NU4504

If reporting beyond 18° in any direction, prefix Grid Zone designation as: 14VNU4504  
Si vous faites connaître votre position à quelqu'un qui se trouve à plus de 18° par rapport à la direction, indiquez également la zone du quadrillage tel que: 14VNU4504

TOPOGRAPHICAL SURVEY DIRECTORATE  
SERVICE TOPOGRAPHIQUE  
DATE 29.12.86  
Q.C. APPROVES RELEASE  
C.O. APPROUVE



PRODUCED BY THE SURVEYS AND MAPPING BRANCH,  
DEPARTMENT OF ENERGY MINES AND RESOURCES  
DERIVED FROM 1:50 000 MAPS. INFORMATION CURRENT AS  
SHOWN IN DIAGRAM. PUBLISHED IN 1986.  
COPIES MAY BE OBTAINED FROM THE CANADA MAP OFFICE,  
DEPARTMENT OF ENERGY MINES AND RESOURCES, OTTAWA,  
OR YOUR NEAREST MAP DEALER.  
© 1986 HER MAJESTY THE QUEEN IN RIGHT OF CANADA,  
DEPARTMENT OF ENERGY MINES AND RESOURCES.

Information concerning bench marks and horizontal survey  
movements can be obtained from Geodetic Survey, Surveys  
and Mapping Branch, Ottawa.

MIERTSCHING LAKE  
DISTRICT OF FRANKLIN DISTRICT DE FRANKLIN  
NORTHWEST TERRITORIES TERRITOIRES DU NORD-OUEST

Scale 1:250 000 Échelle  
Miles 5 0 5 10 15 20 25 30 Miles  
Kilometres 5 0 5 10 15 20 25 30 Kilomètres

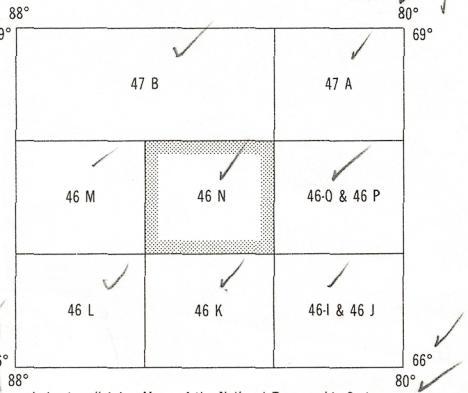
THE MAGNETIC COMPASS MAY BE ERRATIC IN THIS AREA.  
Magnetic declination 1986: 3° 35' W (from 3° 35' W)  
at centre of west edge to 3° 38' W (at centre of east  
edge). Mean annual change increasing 1" west edge,  
decreasing 1" east edge.

LA BOUSSOLE SERA PEU-ÊTRE INSTABLE DANS CETTE RÉGION.  
En 1986, la déclinaison magnétique varie de 3° 35' W  
vers l'ouest, au centre du bord ouest, à 3° 38' W vers  
l'est, au centre du bord est. La variation annuelle  
moyenne s'accroît de 1" au bord ouest et décroît de  
1" au bord est.

CONVERSION SCALE FOR ELEVATIONS ÉCHELLE DE CONVERSION DES ALTITUDES  
Metres 30 20 10 0 50 100 150 200 250 300 Mètres  
Feet 100 50 0 100 200 300 400 500 600 700 800 900 1000 Pieds

CONTOUR INTERVAL 20 METRES  
Elevations in Metres above Mean Sea Level  
North American Datum 1927  
Transverse Mercator Projection

ÉLOUDESTANCE DES COURBES 20 MÈTRES  
Altitudes en mètres  
Système de référence géodésique nord-américain, 1927  
Projection transverse de Mercator



MIERTSCHING LAKE  
46 N  
EDITION 2 EDITION

Energy, Mines and Resources Canada  
Énergie, Mines et Ressources Canada

1956 & 1958

This map was checked in 1979 and found to be up-to-date in all  
major features.  
Cette carte a été vérifiée en 1979 et nous avons constaté que toutes  
caractéristiques principales étaient à jour.