

Ce document est le produit d'une numérisation par balayage de la publication originale.
This document was produced by scanning the original publication.

46 L

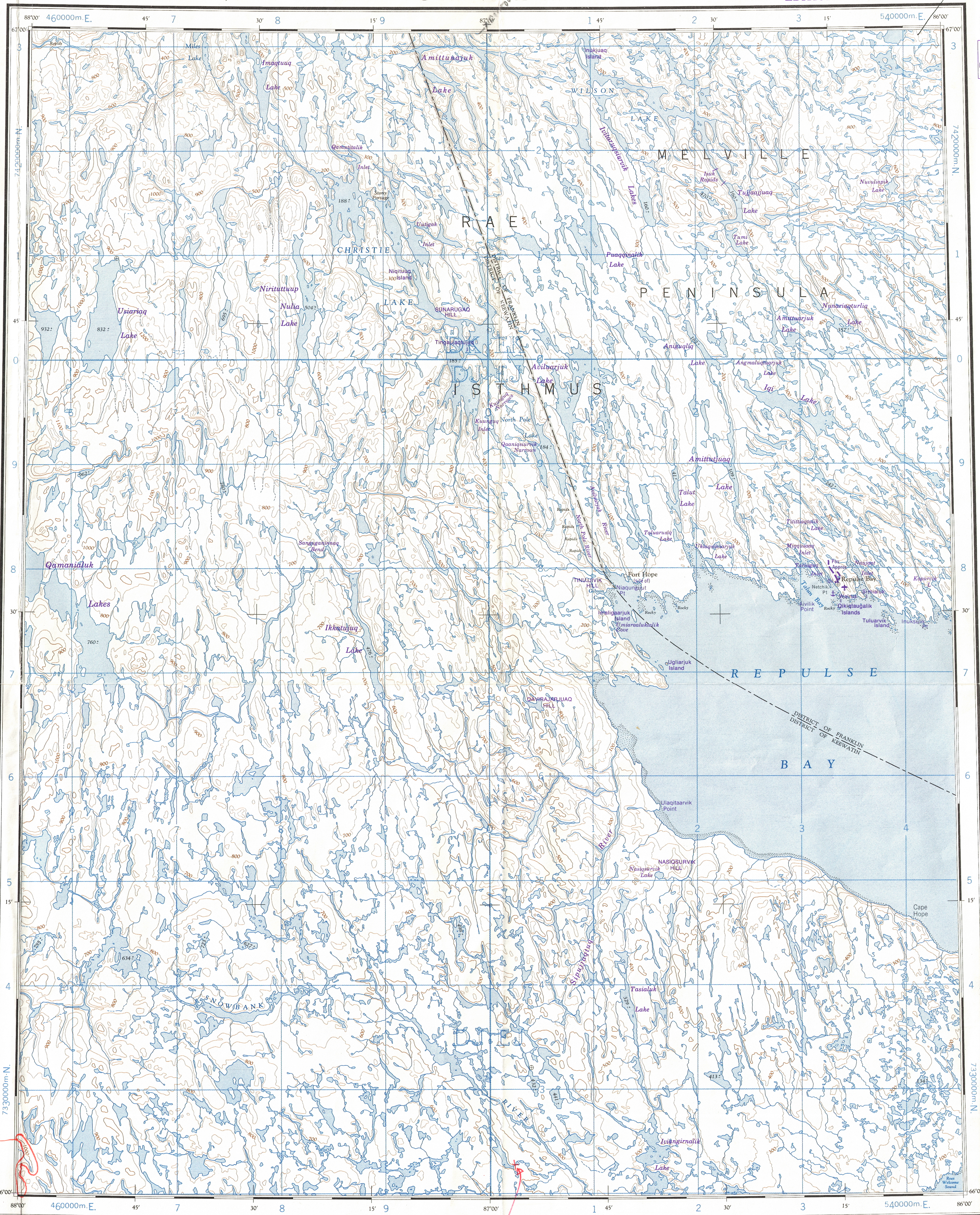
1:250,000

CANADA

EDITION 2

46 L

Military users, refer to this map as:
Référence de cette carte pour usage militaire:
SERIES A 501 SÉRIE
MAP 46 L CARTE
EDITION 2 MCE ÉDITION



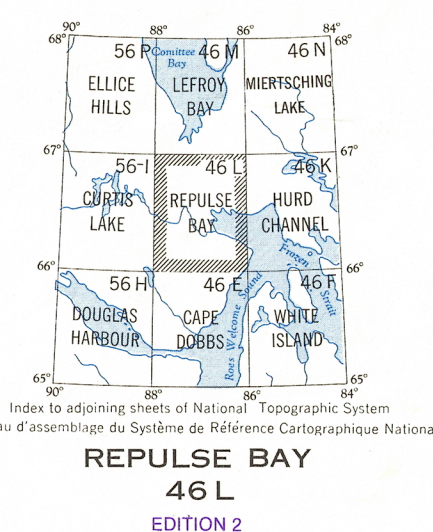
ROADS - ROUTES:
hard surface - pavée
loose surface - de gravier
cart track - de terre
trail - sentier

GRID ZONE DESIGNATION	100,000 M. SQUARE IDENTIFICATION	
	DIK E	740
16W	50	

TO GIVE A REFERENCE TO NEAREST 1000 METRES
EXAMPLE: ASTRO MONUMENT
SQUARE: Read letters of 100,000 m. square E.J
EASTING: Read number on grid line immediately to left of point
Estimate tenths of a square from this line eastward to point.
NORTHING: Read number on grid line immediately below point
Estimate tenths of a square from this line northward to point.
MILITARY GRID REFERENCE (to nearest 1,000 metres) E J 0432
If reporting beyond 18° in any direction, prefix Grid Zone Designation as: 16WEJ 0432

TEN THOUSAND METRE
UNIVERSAL TRANSVERSE MERCATOR GRID
ZONE 16

TOPOGRAPHICAL SURVEY DIRECTORATE
SERVICE TOPOGRAPHIQUE
DATE: 6-07-82
O.C. APPROVES RELEASE
C.Q. APPROUVE



Interim corrections 1980

Produced by the ARMY SURVEY ESTABLISHMENT
R.C.E. 1959-61. Aerial photography 1956.

Préparé par le SERVICE TOPOGRAPHIQUE DE L'ARMÉE,
(G.R.C.) 1959-61. Photographie aérienne 1956.

Corrections provisoires 1980

Magnetic declination 1980 varies from 30°50' westerly at center of east edge to 29°35' westerly at center of west edge. Mean annual change decreasing 13.2'

Copies may be obtained from the Canada Map Office, Department of Energy, Mines and Resources, Ottawa, or from nearest map dealer.
© 1980, Her Majesty the Queen in Right of Canada, Department of Energy, Mines and Resources.

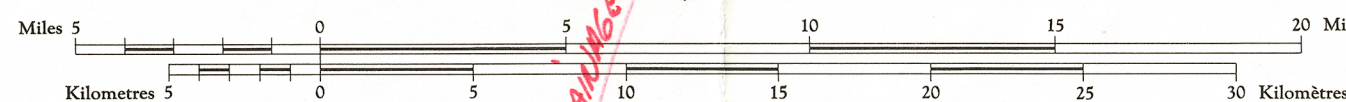
Ces cartes sont en vente au Bureau des Cartes du Canada, Ministère de l'Énergie, des Mines et des Ressources, Ottawa, ou chez le vendeur le plus près.
© 1980, Sa Majesté La Reine du Chef du Canada, Ministère de l'Énergie, des Mines et des Ressources.

La déclinaison magnétique pour 1980 varie de 30°50' vers l'ouest au centre de la limite est à 29°35' vers l'ouest au centre de la limite ouest. Variation moyenne annuelle décroissante 13.2'

REPULSE BAY

NORTHWEST TERRITORIES

Scale 1:250,000 Échelle



Spot elevation: precise, approximate Point coté précis, approximatif 950 - 950'
Boundary monument Borne frontalière
Pingo Buttes de terre
Depression contour Courbes de cuvette
Cliff or low relief Escarpement ou relief peu accentué
Esker Esker

Transverse Mercator Projection
North American Datum 1927
Contour Interval 100 feet
Elevations in feet above Mean Sea Level

Projection Transverse de Mercator
Réseau géodésique nord-américain unifié 1927
Équidistance des courbes: 100 pieds
Élévations en pieds au-dessus du niveau moyen de la mer

Building Bâtiment
Post office Bureau de poste
Church Église
School École
Astronomical monument Repère astronomique
R.C.M.P. Detachment Poste de la G.R.C.
Horizontal control point Pointe géodésique
Landing ground Terrain d'atterrissage
Intermittent stream, Cours d'eau intermittent
Intermittent lake Lac intermittent
Rapids; falls Rapides; chutes
Marsh or swamp Marais ou marécage
String bogs Marais en chapelet
Icefield or Glacier, Champ de glace ou glacier
Tundra Polygons Sols polygonaux
Tundra Ponds Étangs de toundra

REPULSE BAY
46 L
EDITION 2

REPRINT