

Ce document est le produit d'une
numérisation par balayage
de la publication originale.

46 E

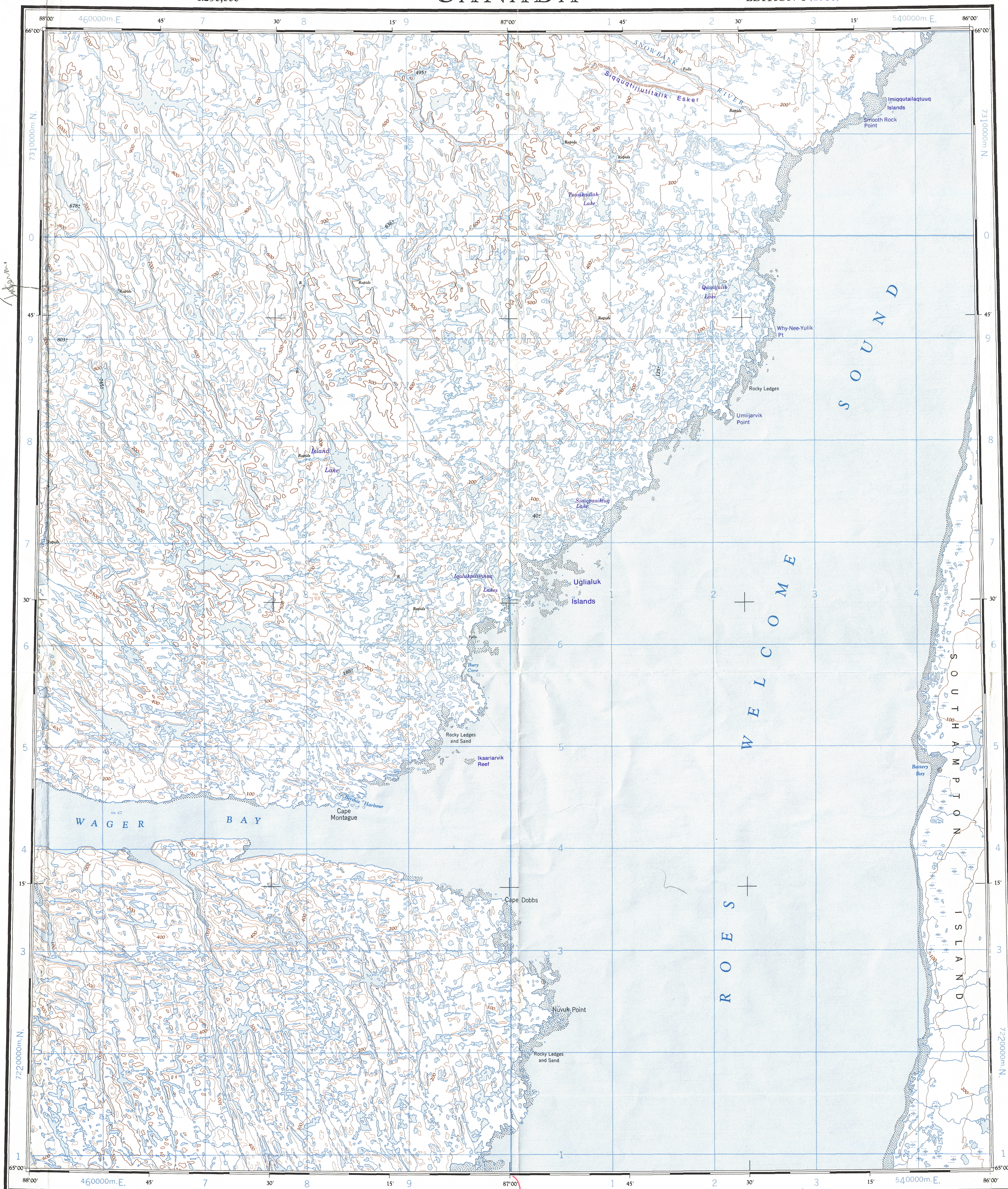
1:250,000

CANADA

EDITION 1 (1980)

46 E

Refer to
this map as:
46 E
EDITION 1 ASE
SERIES A 501



Interim corrections (1980)
Magnetic declination 1980 varies from 21°36' westerly at
centre of west edge to 20°28' westerly at centre of east
edge. Mean annual change decreasing 8.8°.

Produced by the ARMY SURVEY ESTABLISHMENT,
R.C.E. 1959-61. Aerial photography 1957-58.

Copies may be obtained from the Canada Map Office,
Department of Energy, Mines and Resources, Ottawa,
or your nearest map dealer.

This sheet was field checked in 1979 and found to be up-to-date
in all major features. Overprinted and published in 1980.

© 1980. Her Majesty the Queen in Right of Canada.
Department of Energy, Mines and Resources.

Roads: loose surface, all weather... de gravier, toute saison... dry weather
cart track, trail... de terre, sentier
Spot elevation: precise, approximate... Point coté précis, approximatif... 950 - 950'
Boundary monument... Borne frontalière
Pings... Buttes de terre
Depression contours... Courbes de cotelette
Cliff or low relief... Falaise ou relief peu accentué
Esker... Esker

Scale 1:250,000 Échelle
Miles 5 0 10 15 20
Kilometres 5 0 10 15 20
Transverse Mercator Projection
North American Datum 1927
Contour Interval 100 feet
Elevations in feet above Mean Sea Level
Projection Transverse de Mercator
Réseau géodésique nord-américain unifié 1927
Équidistance des courbes: 100 pieds
Élévations en pieds au-dessus du niveau moyen de la mer

Préparé par le SERVICE TOPOGRAPHIQUE DE L'ARMÉE,
(G.R.C.) 1959-61. Photographie aérienne 1957-58.

Ces cartes sont en vente au Bureau des Cartes du Canada,
ministères de l'Énergie, des Mines et des Ressources, Ottawa,
ou chez le vendeur le plus près.

Les données de cette feuille ont été vérifiées sur le terrain en 1979 et tous les
éléments importants se sont révélés à jour. Surimprimée et publiée en 1980.

© 1980. Sa Majesté La Reine du Chef du Canada.
Ministère de l'Énergie, des Mines et des Ressources.

Corrections provisoires (1980)

La déclinaison magnétique pour 1980 varie de 21°36'
Ouest au centre de la limite Est. Variation moyenne annuelle décroissante
8.8°.

GRID ZONE DESIGNATION		100,000 M. SQUARE IDENTIFICATION	
16 W		DJ1EJ	730
		DH1EH	
		50	

TO GIVE A REFERENCE TO NEAREST 1000 METRES

EXAMPLE: FALLS

SQUARE: Read letters of 100,000 m. square: E.J

EASTING: Read number on grid line immediately to left of point. Estimate tenths of a square from this line eastward to point.

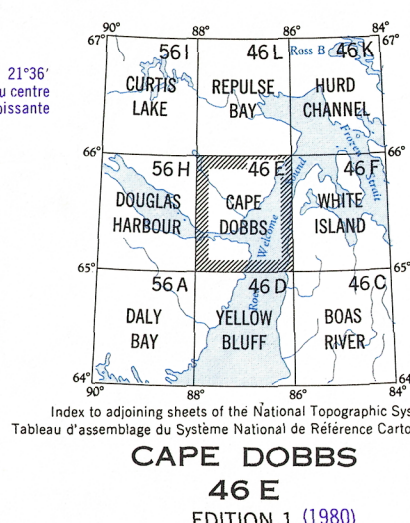
NORTHING: Read number on grid line immediately below point. Estimate tenths of a square from this line northward to point.

MILITARY GRID REFERENCE (to nearest 1,000 metres) E.J1716

If reporting beyond 10° in any direction, prefix Grid Zone Designation on 16WEJ1716

TEN THOUSAND METRE
UNIVERSAL TRANSVERSE MERCATOR GRID
ZONE 16

TOPOGRAPHICAL SURVEY DIRECTORATE
SERVICE TOPOGRAPHIQUE
DATE 26-6-84
Q.C. APPROVES RELEASE
C.O. APPROUVE



REPRINT