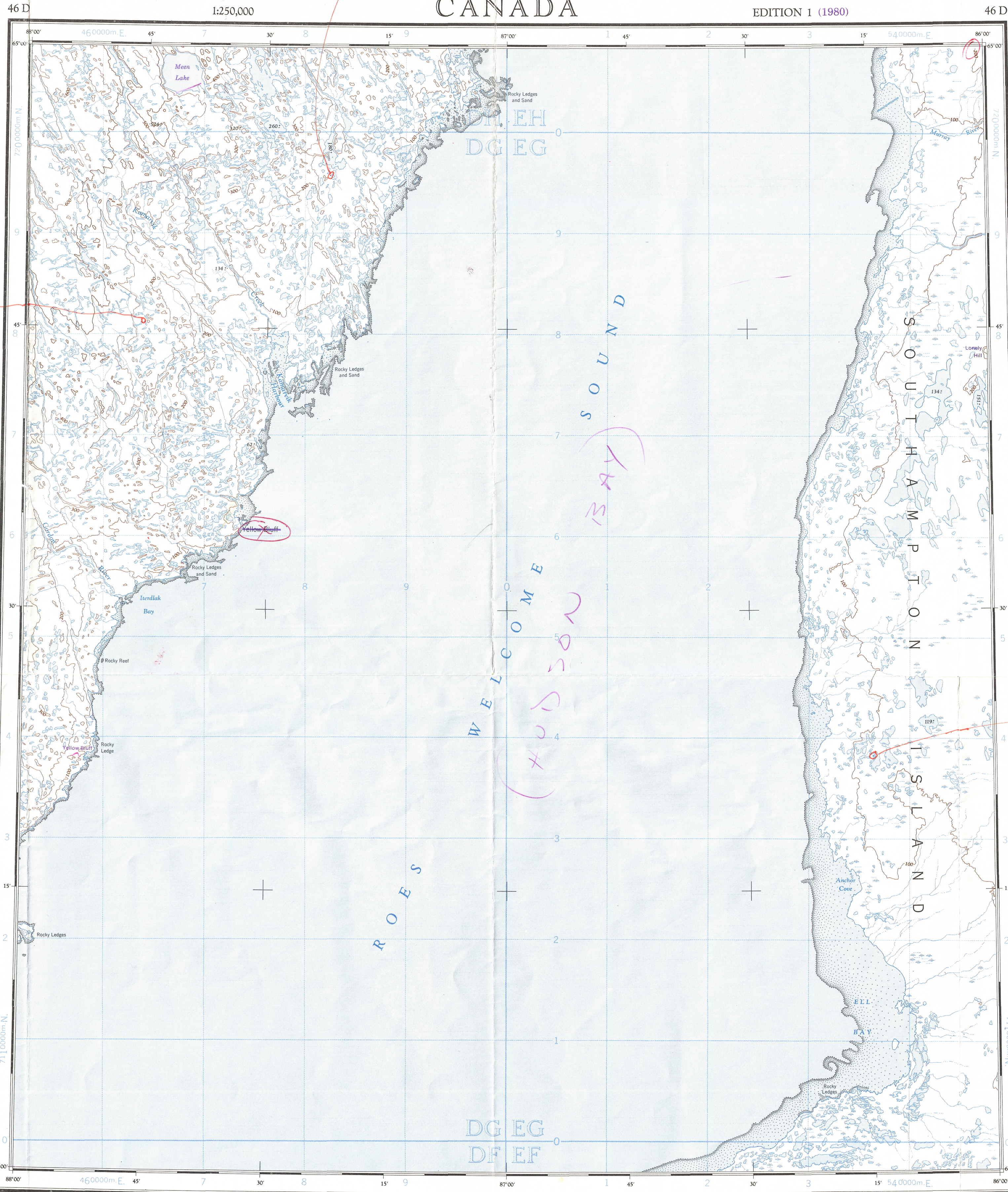


Ce document est le produit d'une numérisation par balayage de la publication originale.
This document was produced by scanning the original publication.



Refer to
this map as:
46 D
EDITION 1 ASE
SERIES A 501

100,000 M. SQUARE IDENTIFICATION	
GRID ZONE DESIGNATION	DHIEH 720 DGEG 710 DIEF 700
16W	50

TO GIVE A REFERENCE TO NEAREST 3000 METRES

EXAMPLE: ROCK

SQUARE: Read letters of 100,000 m square D G

EASTING: Read number on grid line immediately to left of point Estimate tenths of a square from this line eastward to point.

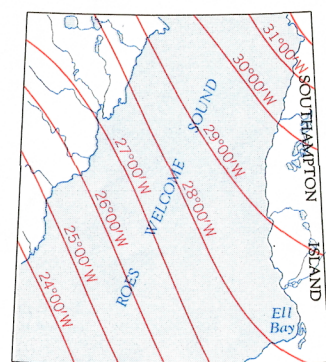
NORTHING: Read number on grid line immediately below point Estimate tenths of a square from this line northward to point.

MILITARY GRID REFERENCE (In meters 1,000 metres) DG 7256

If reporting beyond 18° in any direction, prefix Grid Zone Designation as: 16WDG7256

TEN THOUSAND METRE
UNIVERSAL TRANSVERSE MERCATOR GRID
ZONE 16

THE DECLINATION OF THE COMPASS NEEDLE 1961
DECLINAISON MAGNETIQUE EN 1961



The declination of the compass needle is decreasing
12 minutes annually
La déclinaison magnétique décroît de 12 minutes annuellement

Produced by the ARMY SURVEY ESTABLISHMENT,
R.C.E. 1959-61. Aerial photography 1957-58.
Copies may be obtained from the Survey of Canada Map Office,
Department of Energy, Mines and Resources, Ottawa,
or your nearest map dealer.
This sheet was field checked in 1979 and found to be up-to-date
in all major features. Overprinted and published in 1980.
© 1980 Her Majesty the Queen in Right of Canada.
Department of Energy, Mines and Resources.

Roads: loose surface, all weather... de gravier, toute saison... dry weather
cart track, trail... chemin de terre, sentier...
Spot elevation: precise, approximate... Point coté, précis, approximatif... 950 - 950
Boundary monument... Borne-frontière...
Pingo... Buttes de terre...
Depression contour... Courbes de cuvette...
Cliff or low relief... Falaise ou relief peu accentué...
Escher... Escher...

Interim corrections (1980)

X BRACKETS

Miles 5 0 15 20
Kilometres 5 0 10 15 20 30

YELLOW BLUFF

DISTRICT OF KEEWATIN
NORTHWEST TERRITORIES

Scale 1:250,000 Échelle

Transverse Mercator Projection
North American Datum 1927
Contour Interval 100 feet
Elevations in feet above Mean Sea Level

Projection Transverse de Mercator
Réseau géodésique nord-américain unifié 1927
Équidistance des courbes: 100 pieds
Élévations en pieds au-dessus du niveau moyen de la mer

Corrections provisoires (1980)

X BRACKETS

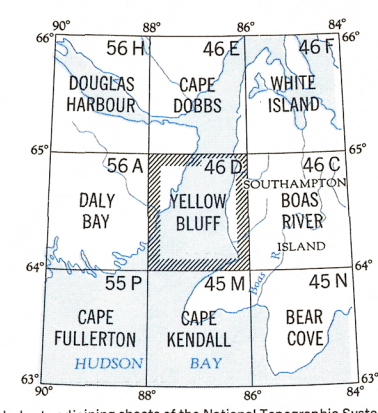
Préparé par le SERVICE TOPOGRAPHIQUE DE L'ARMÉE,
(G.R.C.) 1959-61. Photographie aérienne 1957-58.

Ces cartes sont en vente au Bureau des Cartes du Canada,
ministère de l'Énergie, des Mines et des Ressources, Ottawa,
ou chez le vendeur le plus près.

Les données de cette feuille ont été vérifiées sur le terrain en 1979 et tous les
éléments importants se sont révélés à jour. Surimprimées et publiées en 1980.

© 1980 Sa Majesté La Reine du Chef du Canada.
Ministère de l'Énergie, des Mines et des Ressources.

Building... Bâtiment... Intermittent stream... Cours d'eau intermittent
Post office... Bureau de poste... Intermittent lake... Lac intermittent
Church... Église... Rapids; falls... Rapides; chute
School... École... Marsh or swamp... Marais ou marécage
Astronomical monument... Repère astronomique... String bogs... Marais en chapelet
R.C.M.P. Detachment... Poste de la G.R.C... Icefield or Glacier, Champ de glace ou glacier
Horizontal control point... Point géodésique... Tundra Ponds... Sols polygonaux
Landing ground... Piste d'atterrissage... Tundra Ponds... Étangs de toundra



Index to adjoining sheets of the National Topographic System
Tableau d'assemblage du Système de Référence Cartographique

REPRINT

TOPOGRAPHICAL SURVEY DIRECTORATE
SERVICE TOPOGRAPHIQUE
DATE 13.07.81
O.C. APPROVES RELEASE
C.O. APPROUVE

JUL 8 1981