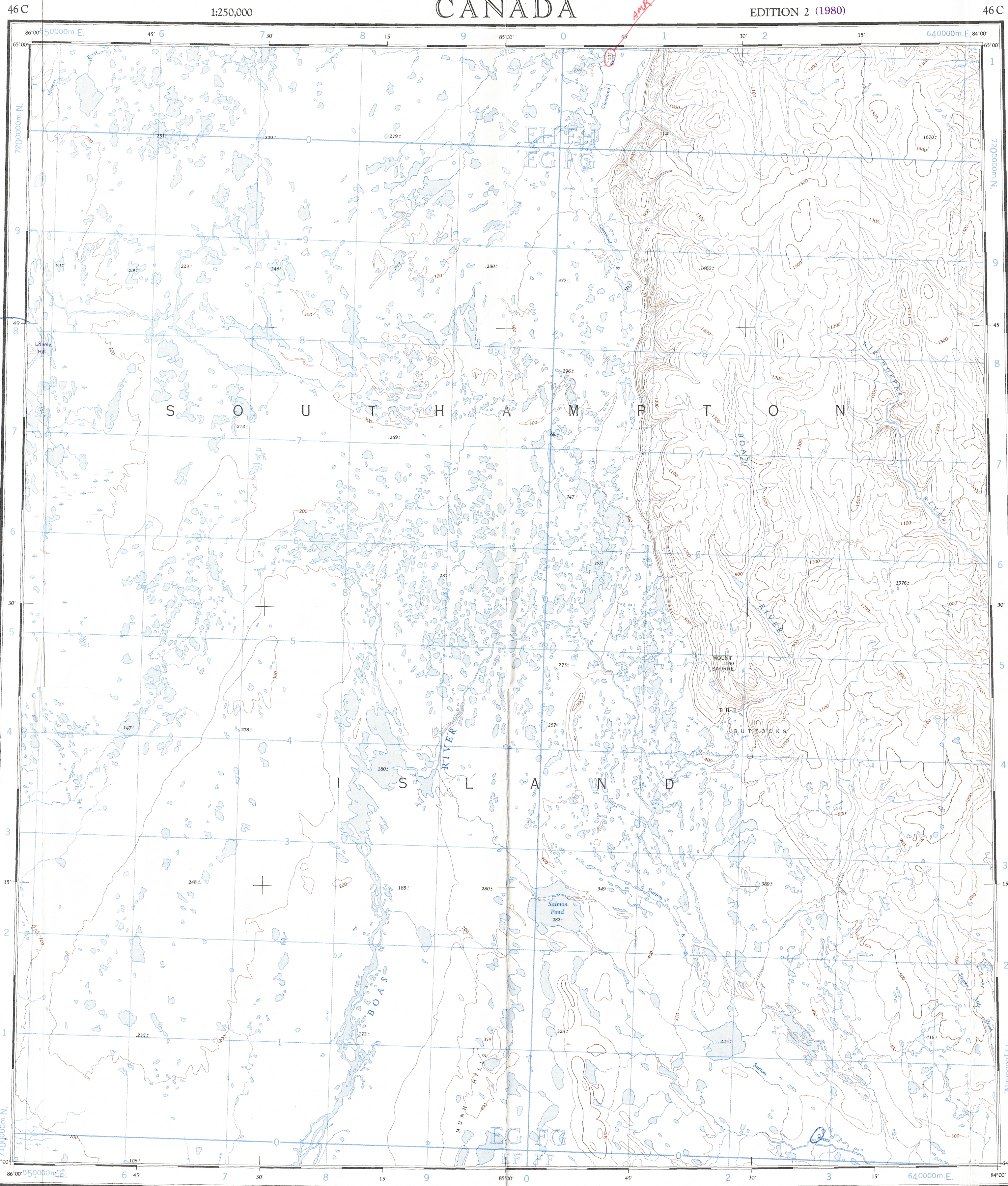


Ce document est le produit d'une
numérisation par balayage
de la publication originale.

Poor Pathing



Refer to
this map as:
46C
EDITION 2 ASE
SERIES A 501

GRID ZONE
DESIGNATION
16W
EJFH
EGFG
EJFF
720
710
60

TO GIVE A REFERENCE TO NEAREST 1000 METRES
EXAMPLE: LAKE
SQUARE: Read letters of 100,000 m. square FG
EASTING: Read number on grid line
immediately to left of point
Estimate tenths of a square from
this line eastward to point.
NORTHING: Read number on grid line
immediately below point
Estimate tenths of a square from
this line northward to point.
MILITARY GRID REFERENCES
(to nearest 1,000 metres) FG1747
If reporting beyond 18° in any direction,
prefix Grid Zone Designation as: 16WFG1747

TEN THOUSAND METRE
UNIVERSAL TRANSVERSE MERCATOR GRID
ZONE 16

THE DECLINATION OF THE COMPASS NEEDLE 1961
DECLINATION MAGNETIQUE EN 1961

The declination of the compass needle is decreasing
14 minutes annually.
La déclinaison magnétique décroît de 14 minutes annuellement.

Produced by the ARMY SURVEY ESTABLISHMENT
R.C.E. 1959-62. Aerial photography 1957-58.
Copies may be obtained from the Map Distribution Office,
Department of Mines and Technical Surveys, Ottawa.
Copies may be obtained from the Canada Map Office,
Department of Energy, Mines and Resources, Ottawa,
or your nearest map dealer.
This sheet was first checked in 1979 and found to be up-to-date
in all major features. Overprinted and published in 1980.
© 1980 Her Majesty the Queen in Right of Canada.
Department of Energy, Mines and Resources.

Interim corrections (1980)

Roads: loose surface, all weather; cart track, trail; Spot elevation, precise, approximate; Boundary monument; Depression contours; Cliff or low relief; Esker.

Routes: de gravier, toute saison; de terre, sentier; Point coté, précis, approximatif; Borne-frontière; Courbes de cote; Falaise ou relief peu accentué; Escarpement.

less than 2 lines
moins de 2 lignes

dry weather
période sèche

Scale 1:250,000 Échelle

Transverse Mercator Projection
North American Datum 1927
Contours interval 100 feet
Elevations in feet above Mean Sea Level

Projection transverse de Mercator
Réseau géodésique nord-américain unifié 1927
Équidistance des courbes: 100 pieds
Élévations en pieds au-dessus du niveau moyen de la mer

Produced by the ARMY SURVEY ESTABLISHMENT
R.C.E. 1959-62. Aerial photography 1957-58.
Copies may be obtained from the Map Distribution Office,
Department of Mines and Technical Surveys, Ottawa.
Copies may be obtained from the Canada Map Office,
Department of Energy, Mines and Resources, Ottawa,
or your nearest map dealer.
This sheet was first checked in 1979 and found to be up-to-date
in all major features. Overprinted and published in 1980.
© 1980 Her Majesty the Queen in Right of Canada.
Department of Energy, Mines and Resources.

Interim corrections (1980)

Boas River
DISTRICT OF KEEWATIN
NORTHWEST TERRITORIES
Scale 1:250,000 Échelle

Produced by the SERVICE TOPOGRAPHIQUE DE L'ARMÉE,
(G.R.C.) 1959-62. Photographie aérienne 1957-58.
Ces cartes sont en vente au Bureau de distribution des cartes,
ministère des Mines et des Ressources, Ottawa,
ou chez le vendeur le plus près.
Les données de cette feuille ont été vérifiées sur le terrain en 1979 et tous les
éléments importants se sont avérés à jour. Surimprimée et publiée en 1980.
© 1980 Sa Majesté La Reine du Chef du Canada.
Ministère de l'Énergie, des Mines et des Ressources.

Post office; Bureau de poste; Intermittent stream; Cours d'eau intermittent;
Church; Église; Intermittent lake; Lac intermittent;
School; École; Rapids; falls; Rapids; chute;
Astronomical monument; Repère astronomique; Marsh or swamp; Marais ou marécage;
R.C.M.P. Detachment; Poste de la G.R.C.; Icefield or Glacier; Champ de glace ou glacier;
Horizontal control point; Point géodésique; Tundra Polygon; Sol polygonaux;
Landing ground; Piste d'atterrissage; Tundra Ponds; Étangs de toundra.

Building; Bâtiment; Intermittent stream; Cours d'eau intermittent;
Church; Église; Intermittent lake; Lac intermittent;
School; École; Rapids; falls; Rapids; chute;
Astronomical monument; Repère astronomique; Marsh or swamp; Marais ou marécage;
R.C.M.P. Detachment; Poste de la G.R.C.; Icefield or Glacier; Champ de glace ou glacier;
Horizontal control point; Point géodésique; Tundra Polygon; Sol polygonaux;
Landing ground; Piste d'atterrissage; Tundra Ponds; Étangs de toundra.

Produced by the SERVICE TOPOGRAPHIQUE DE L'ARMÉE,
(G.R.C.) 1959-62. Photographie aérienne 1957-58.
Ces cartes sont en vente au Bureau de distribution des cartes,
ministère des Mines et des Ressources, Ottawa,
ou chez le vendeur le plus près.
Les données de cette feuille ont été vérifiées sur le terrain en 1979 et tous les
éléments importants se sont avérés à jour. Surimprimée et publiée en 1980.
© 1980 Sa Majesté La Reine du Chef du Canada.
Ministère de l'Énergie, des Mines et des Ressources.

Building; Bâtiment; Intermittent stream; Cours d'eau intermittent;
Church; Église; Intermittent lake; Lac intermittent;
School; École; Rapids; falls; Rapids; chute;
Astronomical monument; Repère astronomique; Marsh or swamp; Marais ou marécage;
R.C.M.P. Detachment; Poste de la G.R.C.; Icefield or Glacier; Champ de glace ou glacier;
Horizontal control point; Point géodésique; Tundra Polygon; Sol polygonaux;
Landing ground; Piste d'atterrissage; Tundra Ponds; Étangs de toundra.

Index to adjoining sheets of the National Topographic System
Tableau d'assemblage du Système National de Référence Cartographique

BOAS RIVER
46C
EDITION 2 (1980)

TOPOGRAPHICAL SURVEY DIRECTORATE
SERVICE TOPOGRAPHIQUE
DATE: 22 July 1980
Q.C. APPROVES RELEASE
C.Q. APPROUVE

Purple Aerialprint