

This document was produced
numération par balayage
de la publication originale.

42 F

1:250,000

CANADA

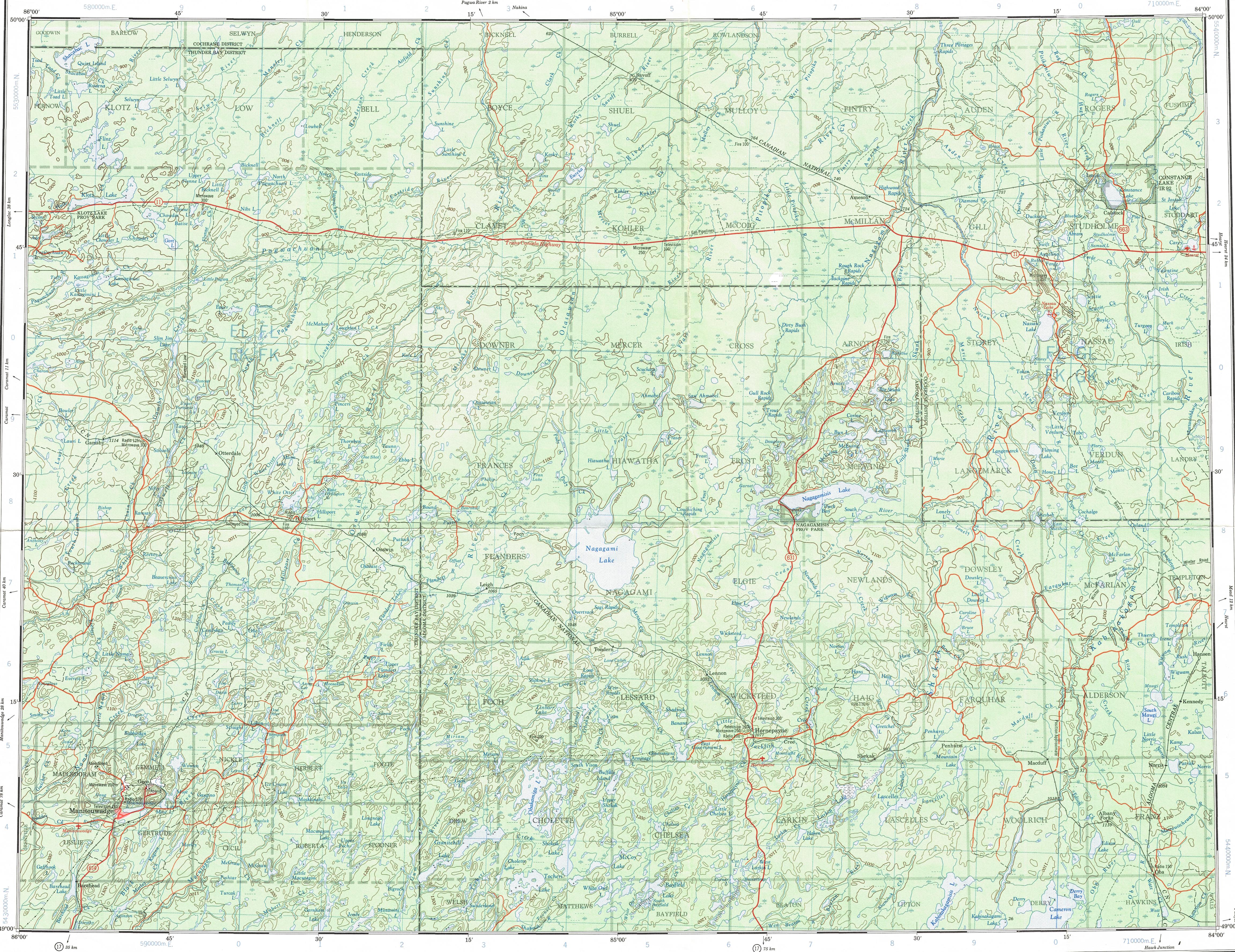
EDITION 2

42 F

Military users,
refer to this map as:
Référence de cette carte
pour usage militaire.

SERIES A 501
MAP 42 F
EDITION 2 MCE

SÉRIE
CARTE



GLOSSARY GLOSSAIRE

Abandoned Abandonné, de
Cabin Cabine
Campsite Terrain de camping
Ditch Fossé
Ferry Traversier
Fire Feu
Oil Pipeline Oléoduc
Park Parc
Position Approximate Position approximative
Private Road Chemin privé
String Bag Fondrière à filets
Surveyed Line Ligne arpentée
Under Construction En construction
Underground Souterrain
Well Puits
Winter Road Chemin d'hiver

For a complete glossary see reverse side
Pour un glossaire complet, voir au verso

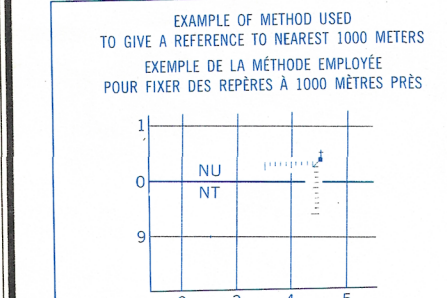
ABBREVIATIONS ABRÉVIATIONS

Aband Abandonné, de
CO Comté
Fy Ferry
IR Indian Reserve
Micro Microwave
RCMP Royal Canadian Mounted Police

Abandonné, de
Comté
Traversier
Réserve indienne
Micro-ondes
Gendarmerie Royale Canadienne

TEN THOUSAND METRE
UNIVERSAL TRANSVERSE MERCATOR GRID
ZONE 16
QUADRILLAGE DE DIX MILLE MÈTRES
TRANSVERSE UNIVERSEL DE MERCATOR

GRID ZONE DESIGNATION DESIGNATION DE LA ZONE	100,000 m SQUARE IDENTIFICATION IDENTIFICATION DU CARRÉ DE 100,000 m
16 U	EL FL GL EK FK GK



REFERENCE POINT
POINT DE REPÈRE

SQUARE: Read letters of 100,000m square
CARRÉ: Lire les lettres du carré de 100,000m

EASTING: Read number on grid line
immédiatement à gauche du repère

LONGITUDE EST: Note the number of the line
du quadrillage immédiatement à gauche du repère

Estimate tenths of a square from this
line eastward to point.

NORTHING: Read number on grid line
immédiatement en-dessous du repère

LATITUDE NORTH: Note the number of the line
du quadrillage immédiatement en-dessous du repère

Estimate tenths of a square from
this line northward to point.

Estimer le nombre de dixièmes du carré
entre cette ligne et le repère en direction nord.

GRID REFERENCE
RÉFÉRENCE AU QUADRILLAGE: NU4504

If reporting beyond 18' in any direction, prefix Grid Zone
designation as: 14VNU4504

Si vous faites connaître votre position à quelque chose
trouve à plus de 18' en importe la direction, indiquez
également la zone du quadrillage tel que: 14VNU4504

TOPOGRAPHICAL SURVEY DIRECTORATE
SERVICE TOPOGRAPHIQUE

DATE 16/1/99

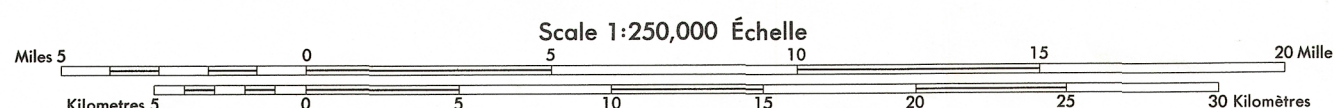
APPROVES RELEASE
C.O. APPROUVE

Produced by the SURVEYS AND MAPPING BRANCH,
DEPARTMENT OF ENERGY, MINES AND RESOURCES.
MISE À JOUR À L'ÉCHÉANCE DE 1990. Renseignements à jour tels
qu'indiqués au croquis.

Copies may be obtained from the Canada Map Office,
Department of Energy, Mines and Resources, Ottawa,
or your nearest map dealer.

© 1979. Her Majesty the Queen in Right of Canada.
Département de l'Énergie, des Mines et des Ressources.

HORNEPAYNE
ONTARIO



Magnetic declination 1979 varies from 3°45' westerly at
centre of west edge to 6°17' westerly at centre of east edge.
Mean annual change increasing 0.5'

La déclinaison magnétique pour 1979 varie de 3°45' Ouest
au centre de la limite Ouest à 6°17' Ouest au centre de la
limite Est. Variation annuelle croissante 0.5'.

CONVERSION SCALE FOR ELEVATIONS
ÉCHELLE DE CONVERSION DES ÉLÉVATIONS

Metres 30 20 10 0 100 200 300 400 500 600 700 800 900 1000

Feet 100 50 0 100 200 300 400 500 600 700 800 900 1000

Contours Interval 100 Feet
Élévations in Feet above Mean Sea Level
North American Datum 1927
Transverse Mercator Projection

ÉQUIDISTANCE DES COURBES 100 PIEDS
Élévations en pieds au-dessus du niveau moyen de la mer
Système de référence géodésique nord-américain, 1927
Projection transverse de Mercator

42 L	42 K	42 J
42 E	42 F	42 G
42 D	42 C	42 B

Index to adjoining Maps of the National Topographic System
Tableau d'assemblage du Système national de référence cartographique

HORNEPAYNE
42 F
EDITION 2

42-F