

This document was produced
numérisation par balayage
de la publication originale.

42 D

1:250 000

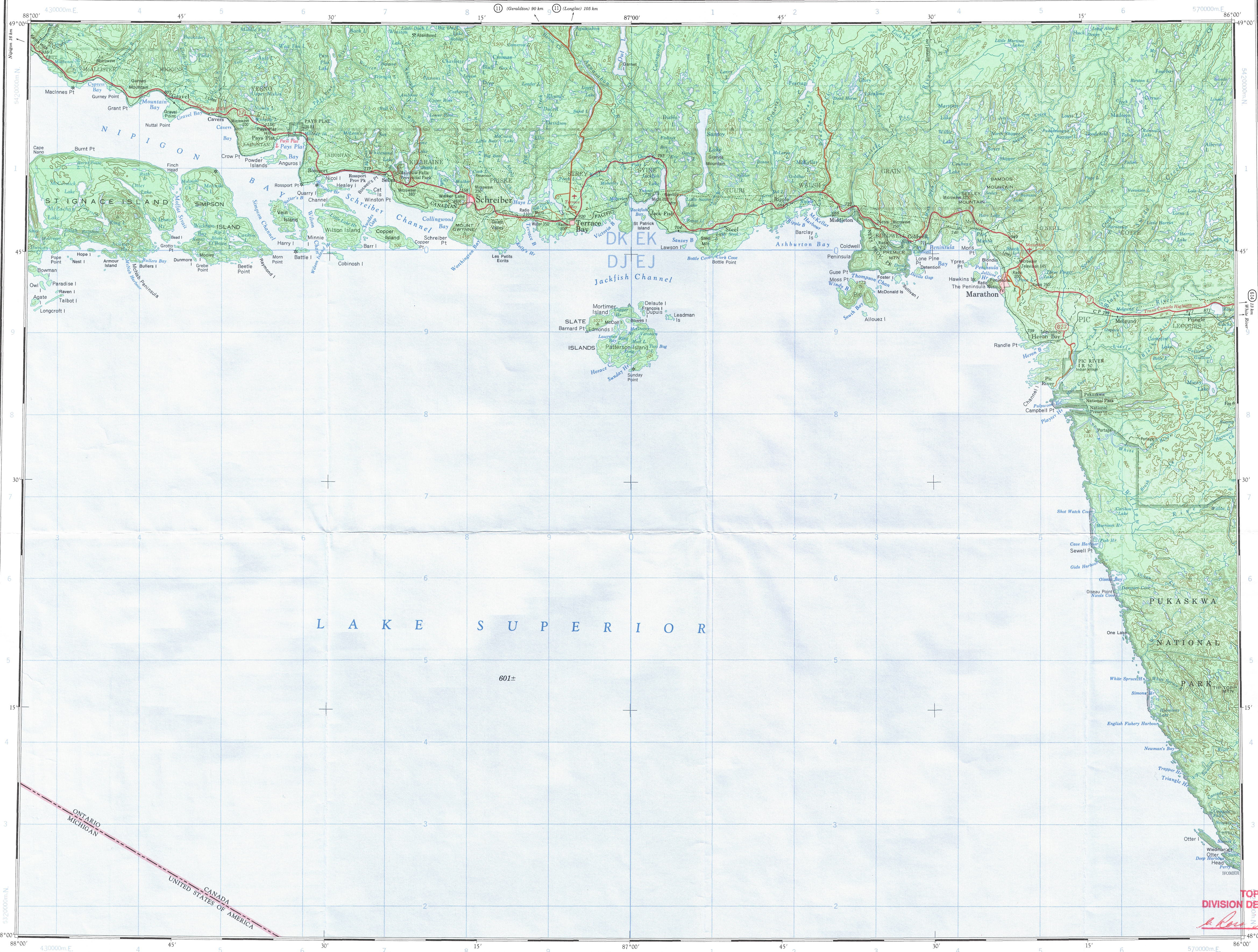
CANADA

EDITION 2

42 D

Military users,
refer to this map as:
Référence de cette carte
pour usage militaire.

SERIES	A 501	SÉRIE
MAP	42 D	CARTE
EDITION	2 MCE	ÉDITION



GLOSSARY GLOSSAIRE

Abandoned	Abandonné, ée
Cabin	Cabane
Campsite	Terrain de camping
Ditch	Fossé
Ferry	Traversier
Fire	Feu
Oil Pipeline	Oléoduc
Park	Parc
Position Approximate	Position approximative
Private Road	Chemin privé
String Bag	Fondrière à filements
Surveyed Line	Ligne arpentée
Under Construction	En construction
Underground	Souterrain
Well	Puits
Winter Road	Chemin d'hiver

For a complete glossary see reverse side
Pour un glossaire complet, voir au verso

ABBREVIATIONS ABRÉVIATIONS

Aband	Abandonné	Abandonné, ée
CD	County	Comté
Fy	Ferry	Traversier
IR	Indian Reserve	Réservation indienne
Micro	Microwave	Micro-ondes
RCMP	Royal Canadian Mounted Police	Gendarmérie Royale Canadienne

TEN THOUSAND METRE UNIVERSAL TRANSVERSE MERCATOR GRID ZONE 16 QUADRILLAGE DE DIX MILLE MÈTRES TRANSVERSE UNIVERSEL DE MERCATOR

GRID ZONE DESIGNATION DESIGNATION DE LA ZONE DU QUADRILLAGE	100 000 m SQUARE IDENTIFICATION IDENTIFICATION DU CARRÉ DE 100 000 m						
16U	<table><tr><td>DK</td><td>EK</td></tr><tr><td>DJ</td><td>EJ</td></tr><tr><td>S</td><td>54</td></tr></table>	DK	EK	DJ	EJ	S	54
DK	EK						
DJ	EJ						
S	54						

EXAMPLE OF METHOD USED
TO GIVE A REFERENCE TO NEAREST 1000 METERS
EXEMPLE DE LA METHODE EMPLOYEE
POUR FIXER DES REPÈRES A 1000 MÈTRES PRÈS

1	2	3	4	5
0	NU	NT		
9				

REFERENCE POINT
POINT DE REPÈRE

SQUARE: Read letters of 100 000m square
CARRÉ: Lire les lettres du carré de 100 000m

EASTING: Read number on grid line
immediately to left of point.
ABSCISSE: Lire le chiffre de la ligne
du quadrillage immédiatement à gauche
du repère.

Estimate tenths of a square from this
line eastward to point.
Estimer le nombre de dixièmes du carré
entre cette ligne et le repère en direction est.

NORTHING: Read number on grid line
immediately below point.
ORDONNÉE: Lire le chiffre de la ligne
du quadrillage immédiatement en dessous
du repère.

Estimate tenths of a square from
this line northward to point.
Estimer le nombre de dixièmes du carré
entre cette ligne et le repère en direction nord.

GRID REFERENCE
RÉFÉRENCE AU QUADRILLAGE

If reporting beyond 18° in any direction, prefix Grid Zone
designation as: 14VNU4504
Si vous faites connaître votre position à quelque chose que se
trouve à plus de 18°: préfixez la direction, indiquez
également la zone du quadrillage tel que: 14VNU4504

TOPOGRAPHIC MAPPING DIVISION
DIVISION DE LA CARTOGRAPHIE TOPOGRAPHIQUE

DATE Nov 10/85

QC. APPROVES RELEASE
C.Q. APPROUVE

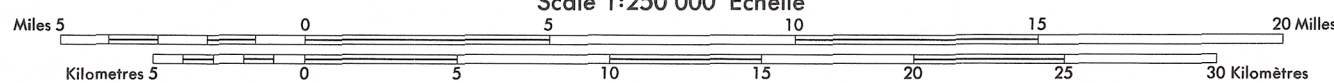
Produced by the SURVEYS AND MAPPING BRANCH,
DEPARTMENT OF ENERGY, MINES AND RESOURCES.
Updated from large scale maps. Information current as shown
in diagram. Published in 1980.

Copies may be obtained from the Canada Map Office,
Department of Energy, Mines and Resources, Ottawa,
or your nearest map dealer.

© 1980, Her Majesty the Queen in Right of Canada,
Department of Energy, Mines and Resources.

Roads	Routes
hard surface, all weather	pavée, toute saison
hard surface, all weather	2 chaussées séparées
loose or stabilized surface, all weather	2 voies
loose surface, dry weather	2 voies ou plus
cart track	de terre
trail, cut line or portage	sentier, percée ou portage

FOR COMPLETE REFERENCE SEE REVERSE SIDE
POUR UNE LISTE COMPLÈTE DES SIGNES, VOIR AU VERSO



Magnetic declination 1979 varies from 0°51' westerly at
centre of west edge to 3°17' westerly at centre of east
edge. Mean annual change increasing 0.2°.

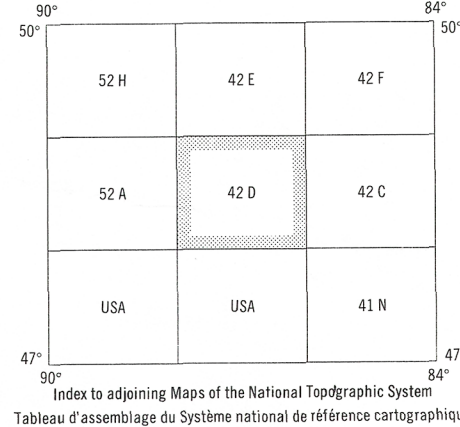
La déclinaison magnétique pour 1979 varie de 0°51' ouest
au centre de la limite ouest à 3°17' ouest au centre de la
limite est. Variation moyenne annuelle croissante 0.2°.

CONVERSION SCALE FOR ELEVATIONS
ÉCHELLE DE CONVERSION DES ALTITUDES

Metres	30	20	10	0	100	200	300	400	500	600	700	800	900	1000
Feet	100	50	0	0	100	200	300	400	500	600	700	800	900	1000

CONTOUR INTERVAL 100 FEET
Elevations in Feet above Mean Sea Level
North American Datum 1927
Transverse Mercator Projection

ÉQUIDISTANCE DES COURBES 100 PIEDS
Altitudes en pieds
Système de référence géodésique nord-américain, 1927
Projection transverse de Mercator



SCHREIBER
42 D
EDITION 2