

Ce document est le produit d'une numérisation par balayage de la publication originale.  
This document was produced by scanning the original publication.

42B

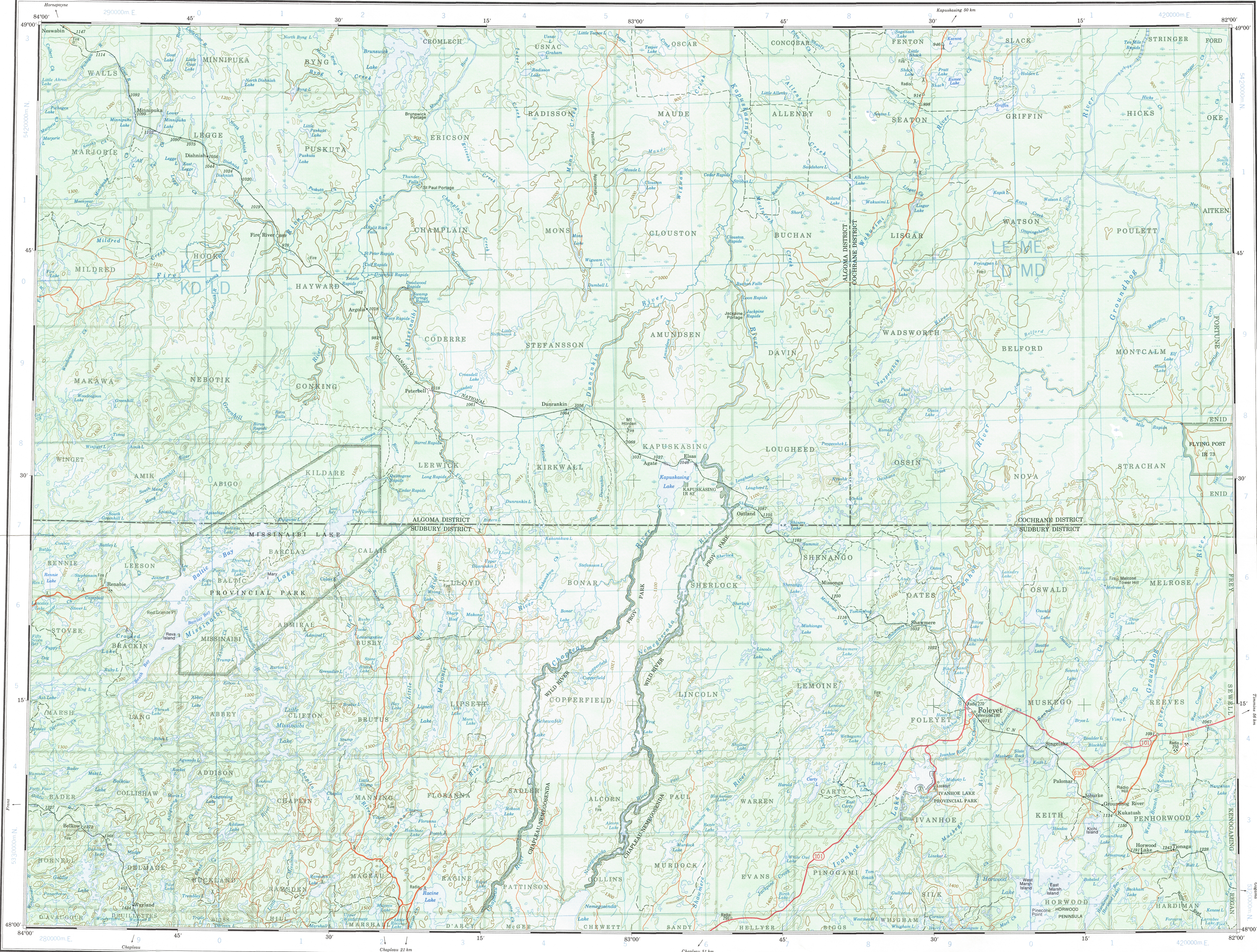
1:250 000

# CANADA

EDITION 2

42B

Military users, refer to this map as: SÉRIE A 501 SÉRIE MAP 42B CARTE Référence de cette carte pour usage militaire: ÉDITION 2 MCE ÉDITION

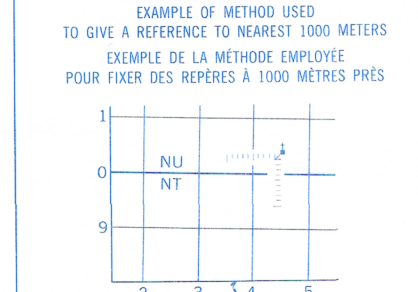


GLOSSARY	GLOSSAIRE
Abandoned	Abandonné, de
Cabin	Cabine
Campsite	Terrain de camping
Ditch	Fossé
Ferry	Traversier
Fire	Feu
Oil Pipeline	Océoduc
Park	Parc
Position Approximate	Position approximative
Private Road	Chemin privé
String Bag	Fondrière à filaments
Surveyed Line	Ligne arpentée
Under Construction	En construction
Underground	Souterrain
Well	Puits
Winter Road	Chemin d'hiver

ABBREVIATIONS	ABRÉVIATIONS
Aband	Abandonné
CD	County
Fy	Ferry
IR	Indian Reserve
Micro	Microwave
RCMP	Royal Canadian Mounted Police

TEN THOUSAND METRE  
UNIVERSAL TRANSVERSE MERCATOR GRID  
ZONE 17  
QUADRILLAGE DE DIX MILLE MÈTRES  
TRANSVERSE UNIVERSEL DE MERCATOR

GRID ZONE DESIGNATION DESIGNATION DE LA ZONE DU QUADRILLAGE	100 000 m SQUARE IDENTIFICATION IDENTIFICATION DU CARRÉ DE 100 000 m
17U	NU 4



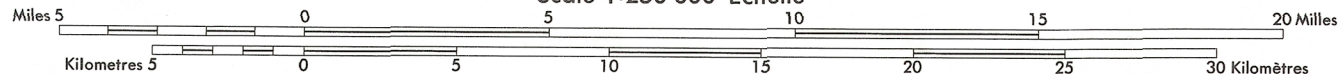
REFERENCE POINT POINT DE REPERE	CHURCH-ÉGLISE	(see above) (ci-dessus)
SQUARE	Read letters of 100 000m square CARRÉ: Lire les lettres du carré de 100 000m	NU
EASTING	Read number on grid line immediately to left of point. ABSCISSE: Lire le chiffre de la ligne du quadrillage immédiatement à gauche du repère. Estimate tenths of a square from this line eastward to point. Estimer le nombre de dixièmes du carré entre cette ligne et le repère en direction est.	4 5 45
NORTHING	Read number on grid line immediately below point. ORDONNÉE: Lire le chiffre de la ligne du quadrillage immédiatement en-dessous du repère. Estimate tenths of a square from this line northward to point. Estimer le nombre de dixièmes du carré entre cette ligne et le repère en direction nord.	0 4 04
GRID REFERENCE RÉFÉRENCE AU QUADRILLAGE		NU4504

TOPOGRAPHICAL SURVEY DIRECTORATE  
SERVICE TOPOGRAPHIQUE  
DATE 14-06-88  
D.C. APPROVES RELEASE  
C.Q. APPROUVE

## FOLEYET ONTARIO

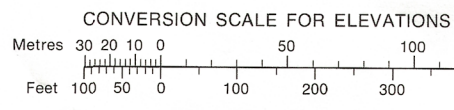
Produced by the SURVEYS AND MAPPING BRANCH,  
DEPARTMENT OF ENERGY, MINES AND RESOURCES.  
Updated from large scale maps. Information current as shown in  
diagram. Published in 1980.  
Copies may be obtained from the Canada Map Office,  
Department of Energy, Mines and Resources, Ottawa,  
or your nearest map dealer.  
© 1980, Her Majesty the Queen in Right of Canada,  
Department of Energy, Mines and Resources.

Roads:	Routes:
hard surface, all weather	pavé, toute saison
hard surface, all weather	pavé, toute saison
loose or stabilized surface, all weather	de gravier, aggloméré, toute saison
loose surface, dry weather	de gravier, temps sec
cart track	de terre
trail, cut line or portage	sentier, percée ou portage

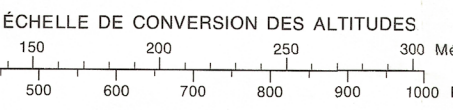


Magnetic declination 1980 varies from 5°59' westerly at  
centre of west edge to 8°26' westerly at centre of east  
edge. Mean annual change increasing 6.0'.

La déclinaison magnétique pour 1980 varie de 5°59' Ouest  
au centre de la limite Ouest à 8°26' Ouest au centre de la  
limite Est. Variation moyenne annuelle croissant 6.0'.



CONTOUR INTERVAL 100 FEET  
Elevations in Feet above Mean Sea Level  
North American Datum 1927  
Transverse Mercator Projection



ÉCHELLE DE CONVERSION DES ALTITUDES  
Altitudes en pieds  
Système de référence géodésique nord-américain, 1927  
Projection transverse de Mercator

42 F	42 G	42 H
42 C	42 B	42 A
41 N	41 O	41 P

FOLEYET  
42B  
EDITION 2

Reprint