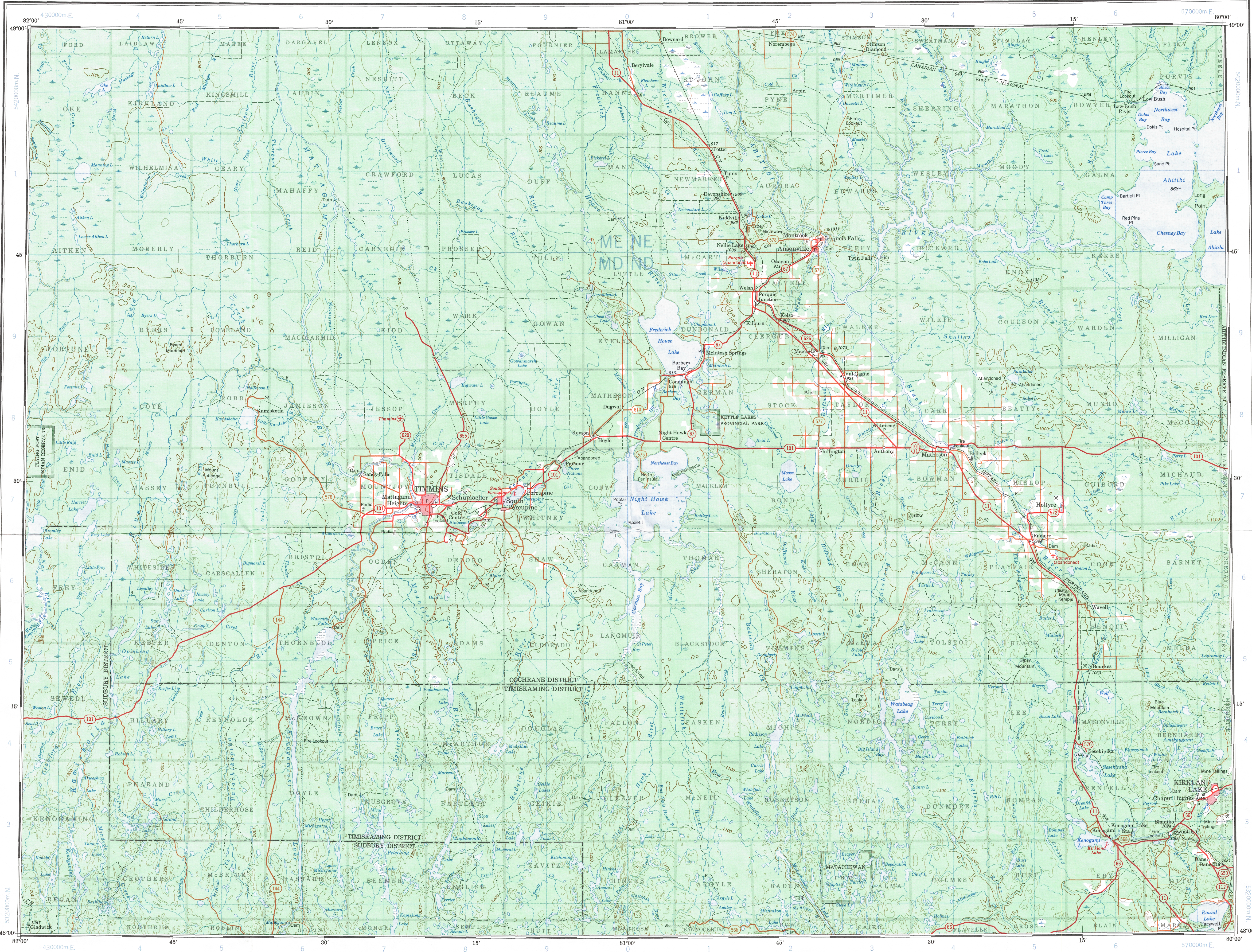


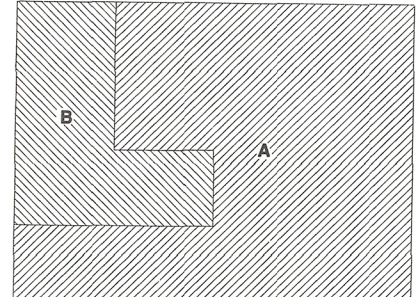
Ce document est le produit d'une numérisation par balayage de la publication originale.



Military users, refer to this map as: **MAP 42A** **CARTÉ 42A**  
Reference de la carte pour usage militaire: **SÉRIE A501** **SCHÉ 42A**  
EDITION 2 MCE EDITION

TOPOGRAPHIC MAPS DIVISION  
DIVISION DE LA CARTOGRAPHIE TOPOGRAPHIQUE  
Q.C. APPROVES RELEASE  
C.Q. APPROUVE  
DATE 10-1-72

RELIABILITY DIAGRAM - CHOIQUIS D'EXACTITUDE



A - Large scale maps, photogrammetric, 1954-57.  
B - Large scale maps, photogrammetric, 1952.  
A - Cartes à grande échelle, photogrammétrique, 1954-57.  
B - Cartes à grande échelle, photogrammétrique, 1952.

Produced, 1966, by the SURVEYS AND MAPPING BRANCH,  
DEPARTMENT OF ENERGY, MINES AND RESOURCES.  
Field surveys 1954-57. Printed 1968.

Magnetic declination 1967 varies from 88°29' westerly at  
centre of west edge to 17°05' westerly at centre of east  
edge. Mean annual change 0.8' easterly.

Some names on this map are not yet official.  
Corrections or additions are invited by the  
Surveys and Mapping Branch.

TIMMINS  
ONTARIO

Scale 1:250,000 Échelle  
Miles 5 0 5 10 15 20 25 30 Kilomètres

CONTOUR INTERVAL 100 FEET  
Elevations in feet above Mean Sea Level  
Niveau de référence nord-américain 1929  
Projection Transverse Mercator

Copies may be obtained from the Canada Map Office,  
Department of Energy, Mines and Resources, Ottawa,  
or your nearest map dealer.  
Ces cartes sont en vente au Bureau des Cartes du Canada,  
Ministère de l'Énergie, des Mines et des Ressources, Ottawa,  
ou chez le vendeur le plus près.  
© Canada 1974. Tous droits réservés

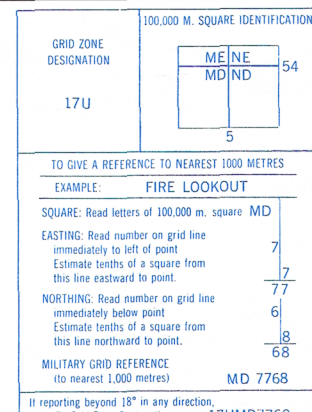
Certain names on this map are not yet official.  
Corrections or additions are invited by the  
Surveys and Mapping Branch.

Établie en 1966, par la DIRECTION DES LÈVES ET DE LA CARTOGRAPHIE,  
MINISTÈRE DE L'ÉNERGIE, DES MINES ET DES RESSOURCES. Levés sur  
le terrain en 1954-57. Imprimée en 1968.

La déclinaison magnétique pour 1967 varie de 88°29' Ouest  
au centre de la limite Ouest à 17°05' Ouest au centre de la  
limite Est. Variation moyenne annuelle 0.8' Est.

Routes:  
pavée, toute saison..... 2 chaussées élargies..... plus de 2 voies  
pavée, toute saison..... 2 voies..... moins de 2 voies  
gravier aggloméré, toute saison..... 2 voies ou plus..... moins de 2 voies  
de gravier, période sèche.....  
de terre.....  
sentier ou portage.....

POUR UNE LISTE COMPLÈTE DES SIGNES, VOIR AU VERSO



TEN THOUSAND METRE  
UNIVERSAL TRANSVERSE MERCATOR GRID  
ZONE 17

Index to adjoining maps of National Topographic System  
Tableau d'assemblage du Système national de cartographie

TIMMINS  
42 A  
EDITION 2