

Military users,
refer to this map as:
Référence de cette carte
pour usage militaire:

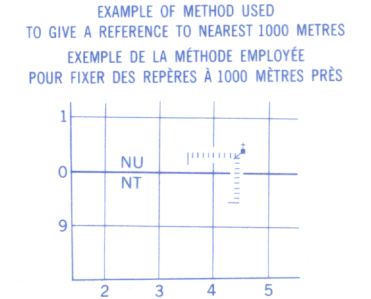
SERIES A 501
MAP 41-1
EDITION 3

SÉRIE
CARTE
ÉDITION

METRIC/MÉTRIQUE

TEN THOUSAND METRE
UNIVERSAL TRANSVERSE MERCATOR GRID
ZONE 17
QUADRILLAGE UNIVERSEL TRANSVERSE DE MERCATOR
DE DIX MILLE MÈTRES

GRID ZONE DESIGNATION DESIGNATION DE LA ZONE DU QUADRILLAGE:	100 000 m SQUARE IDENTIFICATION IDENTIFICATION DU CARRÉ DE 100 000 m				
17 T	<table><tr><td>MM</td><td>NM</td></tr><tr><td>ML</td><td>NL</td></tr></table>	MM	NM	ML	NL
MM	NM				
ML	NL				



REFERENCE POINT CHURCH - EGLISE (as above) (ci-dessus) NU

SQUARE. Read letters of 100 000m square
CARRÉ. Lire les lettres du carré de 100 000 m

EASTING. Read number on grid line
immediately to left of point.
du quadrillage immédiatement à gauche
du repère.

ABSCISSA. Note the number of the line
immediately below point.
du quadrillage immédiatement en dessous
du repère.

Estimate tenths of a square from
this line eastward to point.
Estimer le nombre de dixièmes du carré
entre cette ligne et le repère en direction est.

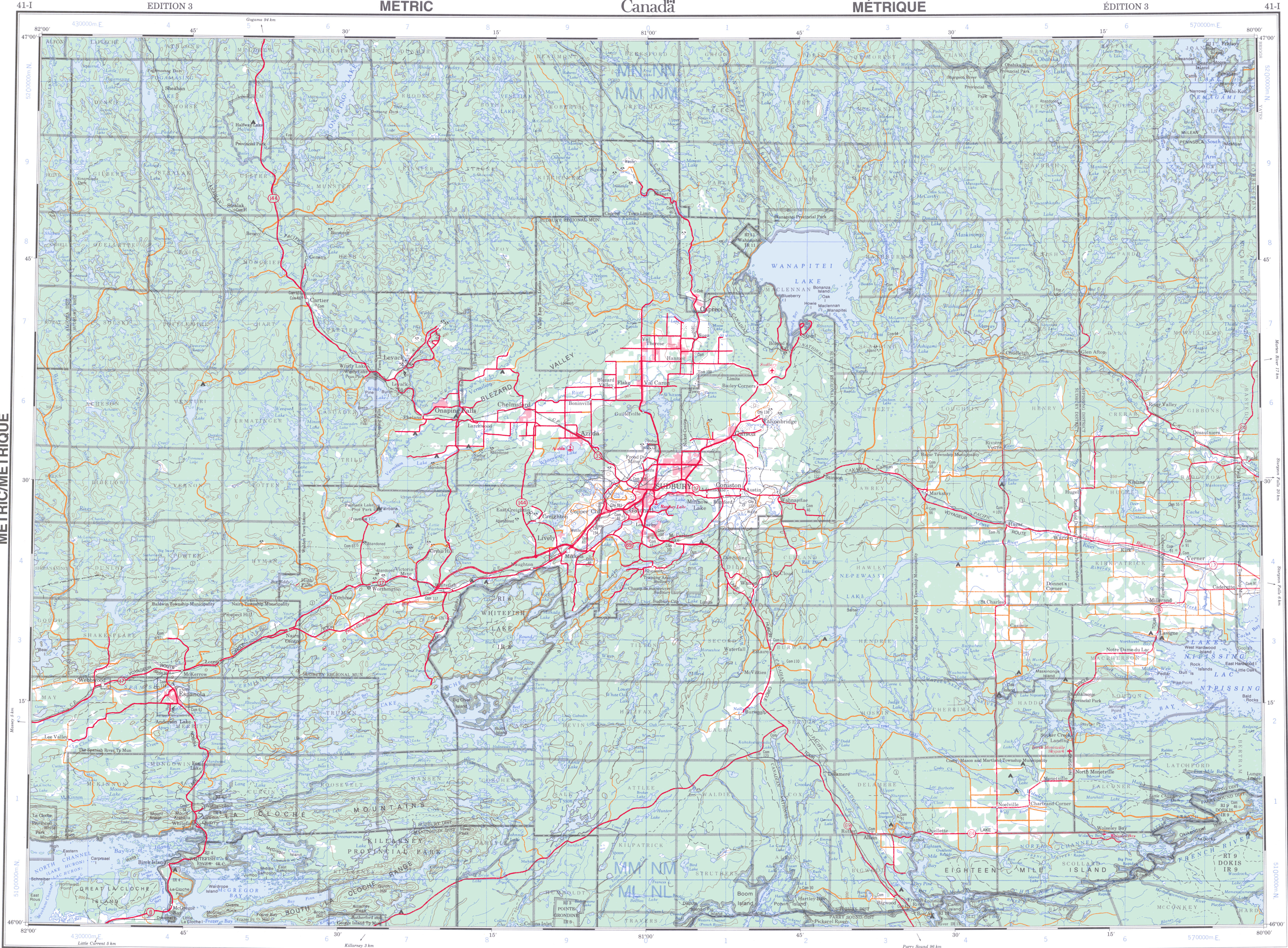
NORTHING. Read number on grid line
immediately below point.
du quadrillage immédiatement en dessous
du repère.

ORDONNÉE. Note the number of the line
immediately below point.
du quadrillage immédiatement en dessous
du repère.

Estimate tenths of a square from
this line northward to point.
Estimer le nombre de dixièmes du carré
entre cette ligne et le repère en direction nord.

GRID REFERENCE
RÉFÉRENCE AU QUADRILLAGE: NU4504

If reporting beyond 18° in any direction, prefix Grid Zone
designation as: 14VNU4504
Si vous faites connaître votre position à quelque chose que vous
trouvez à plus de 18°, préfixez la direction, indiquez
également la zone du quadrillage tel que 14VNU4504



PRODUCED BY THE CANADA CENTRE FOR MAPPING,
NATURAL RESOURCES CANADA, UPDATED FROM LARGE
SCALE MAPS. INFORMATION CURRENT AS SHOWN IN
DIAGRAM. PUBLISHED 1997

COPIES MAY BE OBTAINED FROM THE CANADA MAP OFFICE,
OTTAWA, OR YOUR NEAREST MAP DEALER.

© 1997, HER MAJESTY THE QUEEN IN RIGHT OF CANADA.

Information concerning bench marks and horizontal survey
monuments can be obtained from Geomatics Survey, Canada Centre
for Surveying, Ottawa.

SUDBURY
ONTARIO

Scale 1:250 000 Échelle



Magnetic declination 1996 varies from 9°15' westerly at centre of
well edge to 11°50' westerly at centre of east edge. Mean annual
change increasing 2.5'.

En 1996, la déclinaison magnétique varie de 9°15' vers l'ouest au
centre du bord ouest à 11°50' vers l'ouest au centre du bord est. La
variation annuelle moyenne s'accroît de 2,5'.

For full message concerning the system of elevation and
the terms of use, please refer to the diagram of the
geodetic system, Centre canadien des levés, Ottawa.

ÉTABLI PAR LE CENTRE CANADIEN DE CARTOGRAPHIE
RESSOURCES NATURELLES CANADA. MISE À JOUR À LAIDE DE
CARTES À GRANDE ÉCHELLE. RENSEIGNEMENTS À JOUR TELS
QU'INDIQUÉS DANS LE DIAGRAMME. PUBLIÉ EN 1997.

CES CARTES SONT EN VENTE AU BUREAU DES CARTES DU
CANADA, OTTAWA, OU CHEZ LE VENDEUR LE PLUS PRÈS.

© 1997, SA MAJESTÉ LA REINE DU CHEF DU CANADA.

