

Ce document est le produit d'une numérisation par balayage de la publication originale.
This document was produced by scanning the original publication.

37 H

1:250,000

CANADA

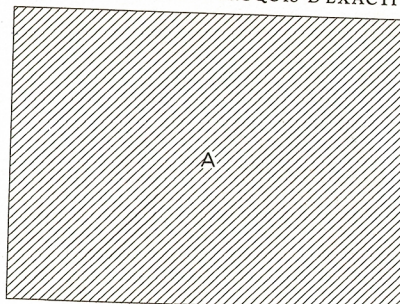
EDITION 1 (1980)

37 H

Refer to
this map as:
37 H
EDITION 1 ASE
SERIES A 501



RELIABILITY DIAGRAM - CROQUIS D'EXACTITUDE



A - Stereo compiled from 1958-61 aerial photography.
A - Révisé par stéréoreproduction d'après des photographies aériennes prises en 1958-61.

Produced, 1980, by the SURVEYS AND MAPPING BRANCH,
DEPARTMENT OF ENERGY, MINES AND RESOURCES.
Field surveys 1980. Printed 1980.

The daily change of the North Magnetic Pole causes the magnetic compass to be very erratic in this area. Magnetic declination 1986 varies from 62°W westerly at centre of west edge to 65°W westerly at centre of east edge.

Copies may be obtained from the Canada Map Office,
Department of Energy, Mines and Resources, Ottawa,
or your nearest map dealer.

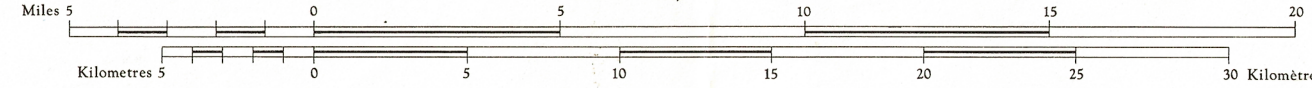
© 1980. Her Majesty the Queen in Right of Canada.
Department of Energy, Mines and Resources.

Interim corrections 1980

Corrections provisoires 1980

BUCHANAN GULF
DISTRICT OF FRANKLIN
NORTHWEST TERRITORIES

Scale 1:250,000 Échelle



Transverse Mercator Projection
North American Datum 1927
Contour interval 500 feet
Elevations in feet above Mean Sea Level

Projection Transverse de Mercator
Niveau de référence nord-américain 1927
Équidistance des courbes 500 pieds
Élévations en pieds au-dessus du niveau moyen de la mer

Établi en 1980, par la DIRECTION DES LÈVES ET DE LA CARTOGRAPHIE,
MINISTÈRE DE L'ÉNERGIE, DES MINES ET DES RESSOURCES. Levés sur le terrain en 1980. Imprimé en 1980.

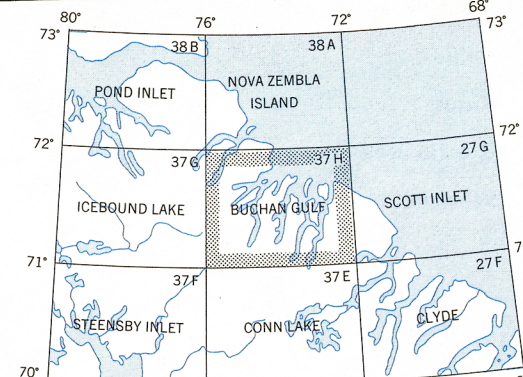
La variation diurne du pôle Nord magnétique affecte le compas magnétique dans cette région. La déclinaison magnétique pour 1986 varie de 62°O Ouest au centre de la limite Ouest à 65°O Ouest au centre de la limite Est.

Ces cartes sont en vente au Bureau des Cartes du Canada,
ministère de l'Énergie, des Mines et des Ressources, Ottawa,
ou chez le vendeur le plus près.

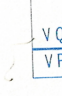
© 1980. Sa Majesté La Reine du Chef du Canada.
Ministère de l'Énergie, des Mines et des Ressources.

TOPOGRAPHICAL SURVEY DIRECTORATE
SERVICE TOPOGRAPHIQUE

DATE 8-10-82
Q.C. APPROVES RELEASE
C.Q. APPROUVE



Index to adjoining sheets of National Topographic System
Tableau d'assemblage du Système national de référence cartographique

GRID ZONE DESIGNATION		100,000 M. SQUARE IDENTIFICATION				
18 W		VQ	WQ	XQ	79	
		VP	WP	XP	6	
TO GIVE A REFERENCE TO NEAREST 1000 METRES						
EXAMPLE: ROCK						
SQUARE: Read letters of 100,000 m. square WQ						
EASTING: Read number on grid line immediately to left of point						
Estimate tenths of a square from this line eastward to point.						
NORTHING: Read number on grid line immediately below point						
Estimate tenths of a square from this line northward to point.						
MILITARY GRID REFERENCE (to nearest 1,000 metres)						
WQ5635						
If reporting beyond 18° in any direction, prefix Grid Zone Designation as: 18-W WQ5635						

TEN THOUSAND METRE
UNIVERSAL TRANSVERSE MERCATOR GRID
ZONE 18

BUCHANAN GULF
37 H
EDITION 1 (1980)
REPRINT