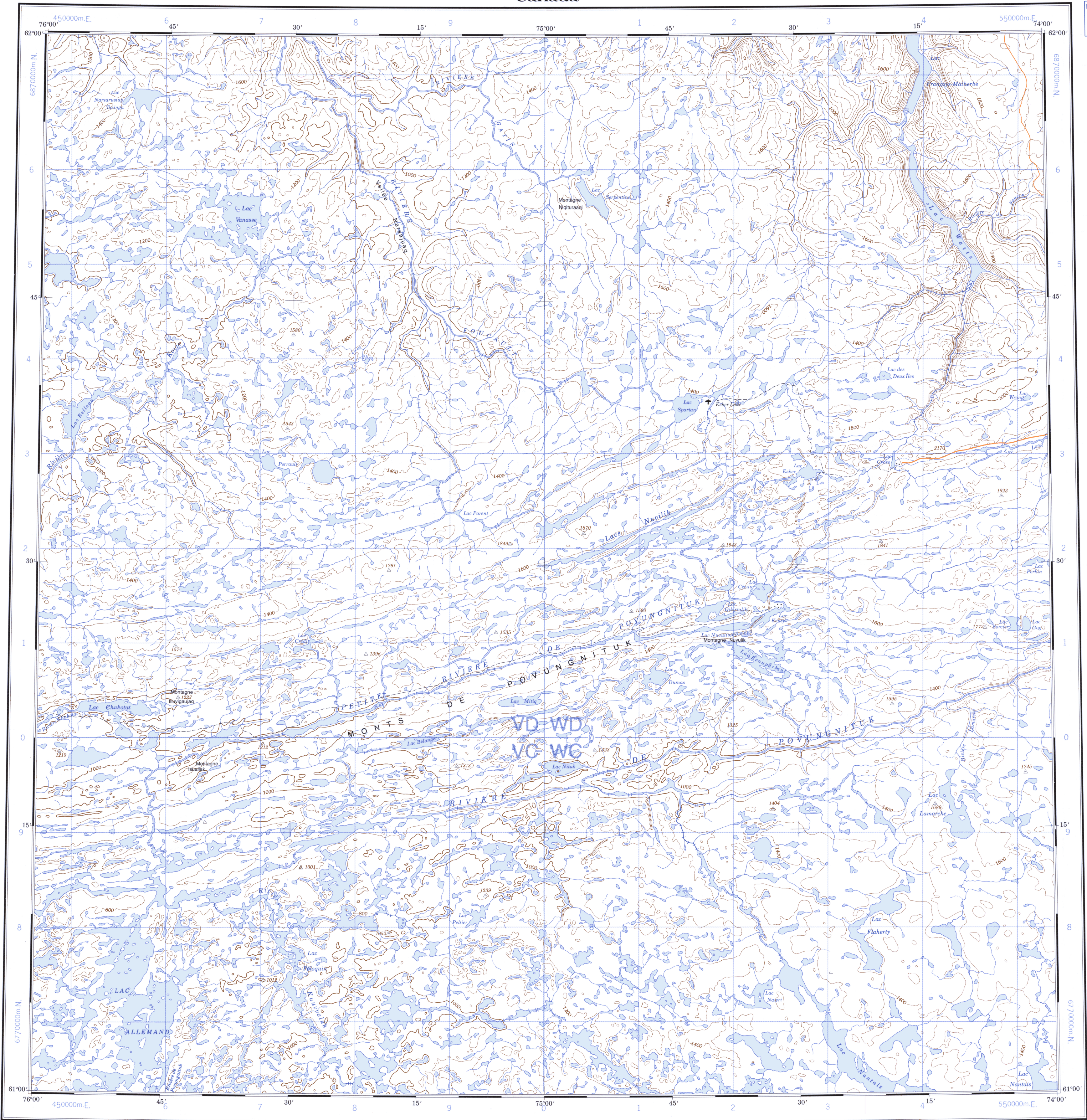


Référence de cette carte pour usage militaire:	SÉRIE A 501	SÉRIES
Military users, refer to this map as:	CARTE 35 G	MAP
	ÉDITION 3 MCE	EDITION



Établie par la DIRECTION DES LEVÉS ET DE LA CARTOGRAPHIE,
MINISTÈRE DE L'ÉNERGIE, DES MINES ET DES RESSOURCES.
Renseignements à jour tels qu'indiqués au diagramme. Publiée en 1983.

© 1983 Sa Majesté La Reine du Chef du Canada.
Ministère de l'Énergie, des Mines et des Ressources.

Cette carte a été vérifiée en 1982 et tous
les éléments importants ont été mis à jour.

This map was checked in 1982 and
updated in all major features.

Produced by the SURVEYS AND MAPPING BRANCH,
DEPARTMENT OF ENERGY, MINES AND RESOURCES.
Information current as shown in diagram. Published in 1983.

© 1983 Her Majesty the Queen in Right of Canada.
Department of Energy, Mines and Resources.

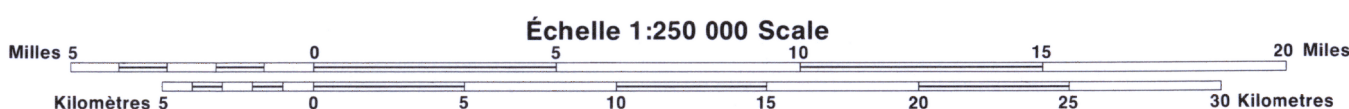
LACS NUVLIK

ADMINISTRATION RÉGIONALE KATIVIK
QUÉBEC QUEBEC

Routes: Roads
gravier, aggloméré, toute saison loose or stabilized surface, all weather
de gravier, temps sec loose surface, dry weather
de terre cart track
sentier, percée ou portage trail, cut line or portage

2 voies ou plus 2 lanes or more
moins de 2 voies less than 2 lanes

POUR UNE LISTE COMPLETE DES SIGNES, VOIR AU VERSO FOR COMPLETE REFERENCE SEE REVERSE SIDE



En 1983, la déclinaison magnétique varie vers l'ouest de
32°19' au centre du bord ouest à 35°02' au centre du bord
est. La variation annuelle moyenne décroît de 13.5'.

Magnetic declination 1983 varies from 32°19' westerly at
centre of west edge to 35°02' westerly at centre of east
edge. Mean annual change decreasing 13.5'.

