

Ce document est le produit d'une numérisation par balayage de la publication originale.
This document was produced by scanning the original publication.

35B

ÉDITION 2

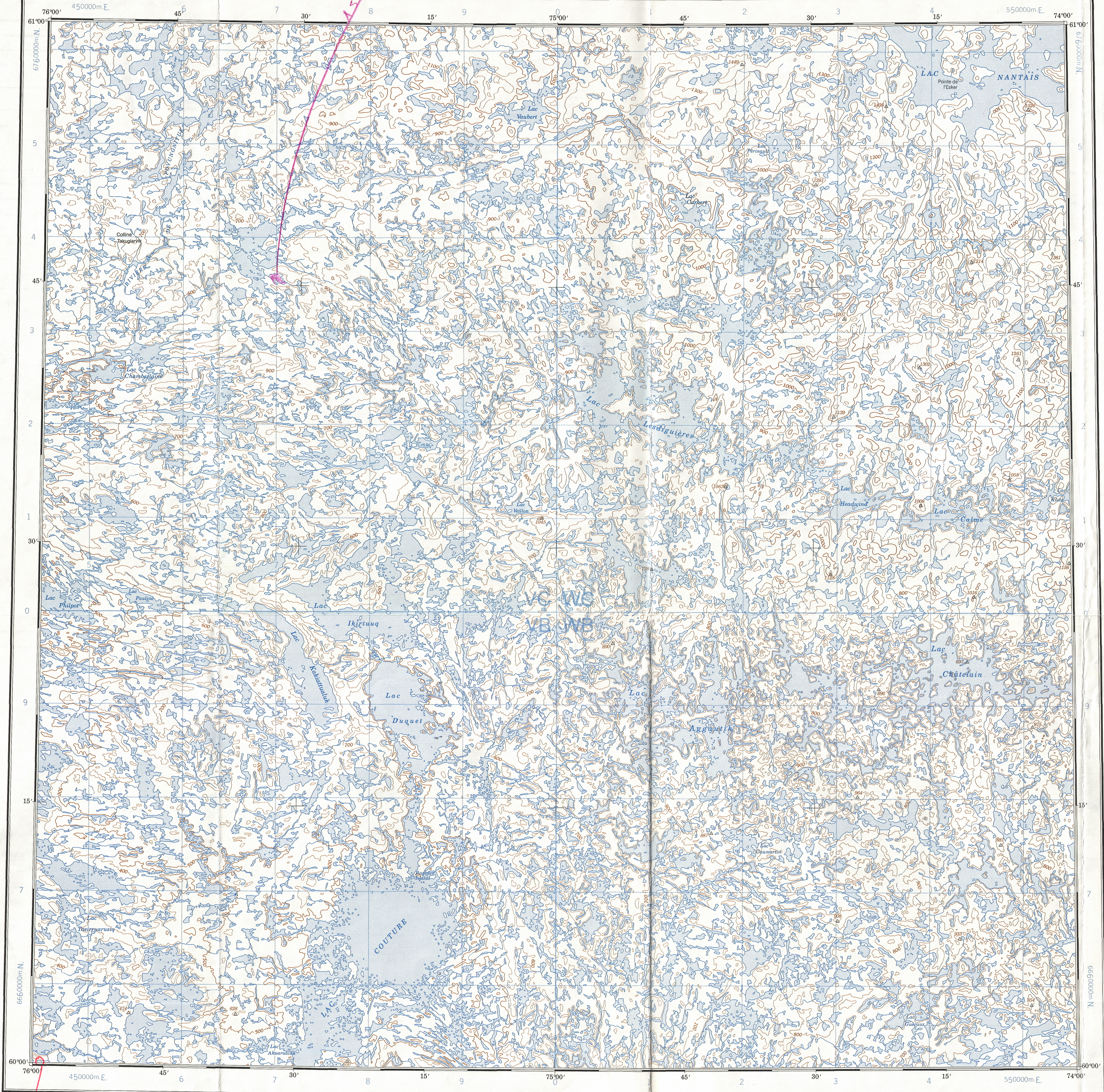
Canada

EDITION 2

35B

Référence de cette carte pour usage militaire:
Military users, refer to this map as:

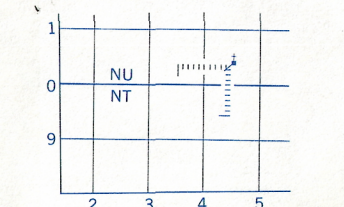
SÉRIE	A 501	SERIES
CARTE	35 B	MAP
ÉDITION	2 MCE	EDITION



QUADRILLAGE DE DIX MILLE MÈTRES
TRANSVERSE UNIVERSEL DE MERCATOR
ZONE 18
TEN THOUSAND METRE
UNIVERSAL TRANSVERSE MERCATOR GRID

DÉSIGNATION DE LA ZONE OU QUADRILLAGE: GRID ZONE DESIGNATION:	IDENTIFICATION DU CARRÉ DE 100 000 m 100 000 m SQUARE IDENTIFICATION						
18V	<table><tr><td>VC</td><td>WC</td></tr><tr><td>VB</td><td>WB</td></tr><tr><td>0</td><td>67</td></tr></table>	VC	WC	VB	WB	0	67
VC	WC						
VB	WB						
0	67						

EXEMPLE DE LA MÉTHODE EMPLOYÉE
POUR FIXER DES REPERES À 1000 MÈTRES PRÈS
EXAMPLE OF METHOD USED
TO GIVE A REFERENCE TO NEAREST 1000 METRES



POINT DE REPERE
REFERENCE POINT

ÉGLISE-CHURCH (ci-dessus)
(as above)

CARRÉ: Lire les lettres du carré de 100 000m
SQUARE: Read letters of 100 000m square

ABSCISSE: Noter le chiffre de la ligne
du quadrillage immédiatement à gauche
du repère.
EASTING: Read number on grid line
immediately to left of point.
Estimer le nombre de dixièmes du carré
entre cette ligne et le repère en direction est:
Estimate tenths of a square from
this line eastward to point.

ORDONNÉE: Noter le chiffre de la ligne
du quadrillage immédiatement en dessous
du repère.
NORTHING: Read number on grid line
immediately below point.
Estimer le nombre de dixièmes du carré
entre cette ligne et le repère en direction nord:
Estimate tenths of a square from
this line northward to point.

RÉFÉRENCE AU QUADRILLAGE:
GRID REFERENCE: NU4504

Si vous faites connaître votre position à quelqu'un qui se
trouve à plus de 18°; peu importe la direction, indiquez
également la zone de quadrillage tel que 14VNU4504.
If reporting beyond 18° in any direction, prefix Grid Zone
designation as 14VNU4504.

TOPOGRAPHICAL SURVEY DIRECTORATE
SERVICE TOPOGRAPHIQUE
DATE 28-12-83
O.C. APPROVES RELEASE
C.O. APPROVE

35 F	35 G	35 H
35 C	35 B	35 A
34 N	34 O	34 P

LAC COUTURE
35B
ÉDITION 2 EDITION
Énergie, Mines et
Ressources Canada
Energy, Mines and
Resources Canada

REPRINT

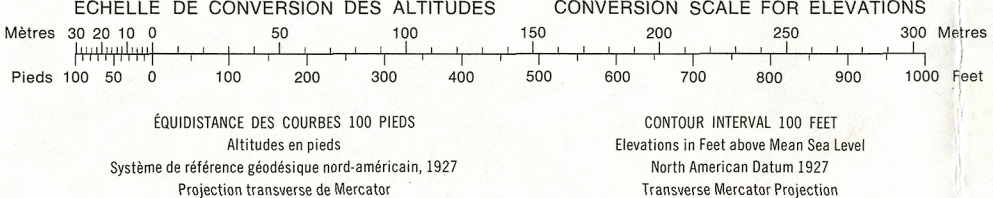
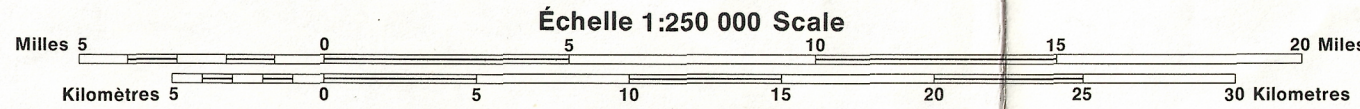
Établie par la DIRECTION DES LEVES ET DE LA CARTOGRAPHIE,
MINISTÈRE DE L'ÉNERGIE, DES MINES ET DES RESSOURCES.
Renseignements à par les qu'il est de la carte, publiée en 1983.
Ces cartes sont en vente au Bureau des Cartes du Canada,
ministère de l'Énergie, des Mines et des Ressources, Ottawa,
ou chez le vendeur le plus près.
© 1983, Sa Majesté La Reine du Chef du Canada.
Ministère de l'Énergie, des Mines et des Ressources.

Cette carte a été vérifiée en 1982 et nous avons constaté que
toutes les caractéristiques principales étaient à jour.

This map was checked in 1982 and found to
be up-to-date in all major features.

Produit par le SURVEY AND MAPPING BRANCH,
DEPARTMENT OF ENERGY, MINES AND RESOURCES.
Information current as shown in diagram. Published in 1983.
Copies may be obtained from the Canada Map Office,
Department of Energy, Mines and Resources, Ottawa,
or your nearest map dealer.
© 1983, Her Majesty the Queen in Right of Canada.
Department of Energy, Mines and Resources.

LAC COUTURE
ADMINISTRATION RÉGIONALE KATIVIK
QUÉBEC QUEBEC



En 1983, la déclinaison magnétique varie vers l'ouest de
30°17' au centre du bord ouest à 33°19' au centre du bord
est. La variation annuelle moyenne décroît de 11.2'.
Magnetic declination 1983 varies from
30°17' at centre of west edge to 33°19' at centre of east
edge. Mean annual change decreasing 11.2'.

A - Établie par Stéréorestitution d'après des photos aériennes prises en 1955-58
B - Rédigée d'après des plans à grande échelle
A - Stereo-compiled from 1955-58 aerial photographs.
B - Compiled from large scale plots.

CHECK REG. OF NEGS