

Ce document est le produit d'une numérisation par balayage de la publication originale.
This document was produced by scanning the original publication.

34 J

ÉDITION 1(B)

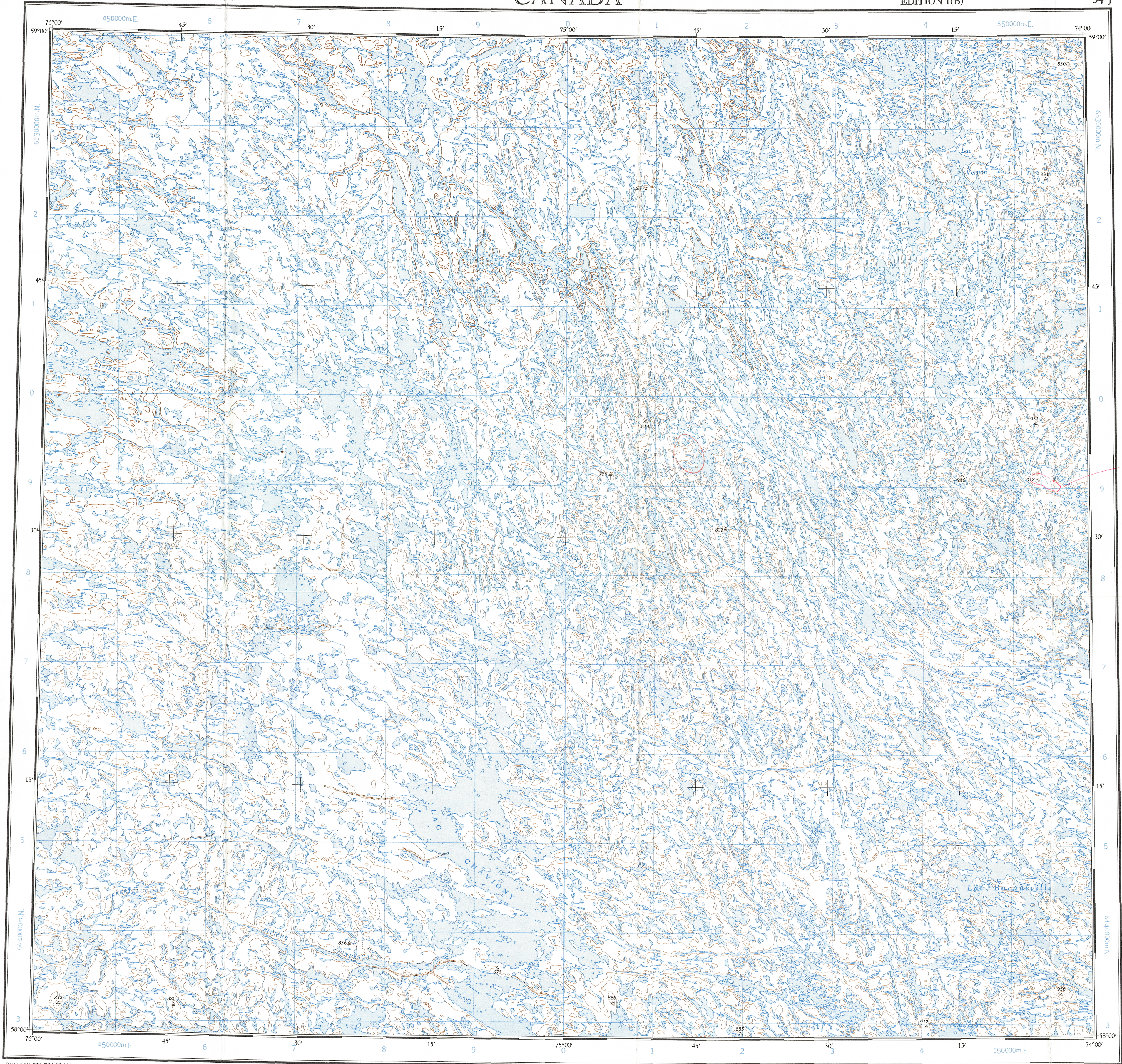
CANADA

EDITION 1(B)

34 J

Référence de cette carte pour usage militaire:
Military users, refer to this map as:

SERIE	A 501	SERIES
CARTE	34 J	MAP
ÉDITION	1 MCE	EDITION

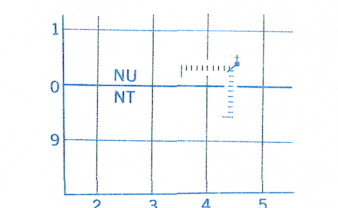


check contour (800')
or elevation
Amu

QUADRILLAGE DE DIX MILLE MÈTRES
TRANSVERSE UNIVERSEL DE MERCATOR
ZONE 18
TEN THOUSAND METRE
UNIVERSAL TRANSVERSE MERCATOR GRID

DESIGNATION DE LA ZONE DU QUADRILLAGE GRID ZONE DESIGNATION:	IDENTIFICATION DU CARRÉ DE 100 000 M 100 000 m SQUARE IDENTIFICATION						
18V	<table><tr><td>VA</td><td>WA</td></tr><tr><td>VV</td><td>WV</td></tr><tr><td>5</td><td>65</td></tr></table>	VA	WA	VV	WV	5	65
VA	WA						
VV	WV						
5	65						

EXEMPLE DE LA MÉTHODE EMPLOYÉE POUR FIXER DES REPÈRES À 1000 MÈTRES PRÈS
EXAMPLE OF METHOD USED TO GIVE A REFERENCE TO NEAREST 1000 METRES



POINT DE REPÈRE
REFERENCE POINT

EGLISE CHURCH (ci-dessus)
(as above)

CARRÉ: Lire les lettres du carré de 100 000 m
SQUARE: Read letters of 100 000 m square

ABSCISSE: Noter le chiffre de la ligne de quadrillage immédiatement à gauche du repère.
EASTING: Read number on grid line immediately to left of point.

Estimer le nombre de dixièmes du carré entre cette ligne et le repère en direction est.
Estimate tenths of a square from this line eastward to point.

ORDONNÉE: Noter le chiffre de la ligne de quadrillage immédiatement en dessous du repère.
NORTHING: Read number on grid line immediately below point.

Estimer le nombre de dixièmes du carré entre cette ligne et le repère en direction nord.
Estimate tenths of a square from this line northward to point.

REPÈRE AU QUADRILLAGE:
GRID REFERENCE:

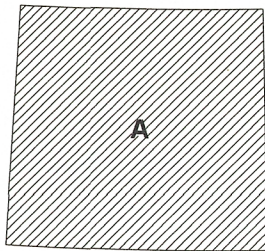
NU4504

Si vous faites connaître votre position à quelqu'un qui se trouve à plus de 18° au nord, indiquez également la zone du quadrillage tel que NU4504.

If reporting beyond 18° in any direction, prefix Grid Zone designation as: 14VNU4504

TOPOGRAPHICAL SURVEY DIRECTORATE
SERVICE TOPOGRAPHIQUE
DATE 1-03-83
Q.C. APPROVES RELEASE
C.O. APPROUVE

RELIABILITY DIAGRAM - CROQUIS D'EXACTITUDE



A - Stereo-compiled from 1955-56 aerial photographs.

A - Établie par Stéréorestitution d'après des photos aériennes prises en 1955-56.

Compiled 1962, by the SURVEYS AND MAPPING BRANCH, DEPARTMENT OF MINES AND TECHNICAL SURVEYS.
Horizontal control 1957. Vertical control A.P.R. Printed 1964.

Magnetic declination 1965 varies from 29°19' westerly at centre of west edge to 31°26' westerly at centre of east edge. Mean annual change: 7.0' easterly.

Copies may be obtained from the Canada Map Office, Department of Energy, Mines and Resources, Ottawa, or your nearest map dealer.
Partial names update 1982.

FOR COMPLETE REFERENCE SEE REVERSE SIDE

LAC VERNON
QUÉBEC

Échelle 1:250 000 Scale



ÉCHELLE DE CONVERSION DES ALTITUDES
CONVERSION SCALE FOR ELEVATIONS

Mètres 30 20 10 0 50 100 150 200 250 300 Metres
Pieds 100 50 0 100 200 300 400 500 600 700 800 900 1000 Feet

EQUIDISTANCE DES COURBES 100 PIEDS
Altitudes en pieds
North American Datum 1927
Projection transverse de Mercator

CONTOUR INTERVAL 100 FEET
Elevations in feet above Mean Sea Level
North American Datum 1927
Transverse Mercator Projection

Rédigé en 1962 par la DIRECTION DES LEVÉS ET DE LA CARTOGRAPHIE, MINISTÈRE DES MINES ET DES RELEVÉS TECHNIQUES. Canavias planimétrique établie en 1957. Canavias altimétrique établie par A.P.R. Imprimée en 1964.

La déclinaison magnétique pour 1965 varie de 29°19' Ouest au centre de la limite Ouest à 31°26' Ouest au centre de la limite Est. Variation moyenne annuelle: 7.0' Est.

Ces cartes sont en vente au bureau des cartes du Canada, ministère de l'Énergie, des Mines et des Ressources, Ottawa, ou chez le vendeur le plus près.

Mise à jour topographique partielle effectuée en 1982.

POUR UNE LISTE COMPLÈTE DES SIGNES, VOIR AU VERSO

This map sheet area is predominantly open with growth in sheltered areas.

Cette région est en grande partie dénuagée avec des bouquets d'arbres dans les zones abritées.

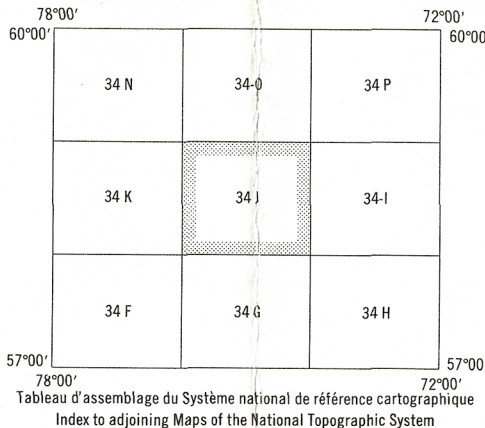


Tableau d'assemblage du Système national de référence cartographique
Index to adjoining Maps of the National Topographic System

LAC VERNON

34 J

ÉDITION 1(B) EDITION

CONVERSION