

Ce document est le produit d'une numérisation par balayage de la publication originale.
This document was produced by scanning the original publication.

34A

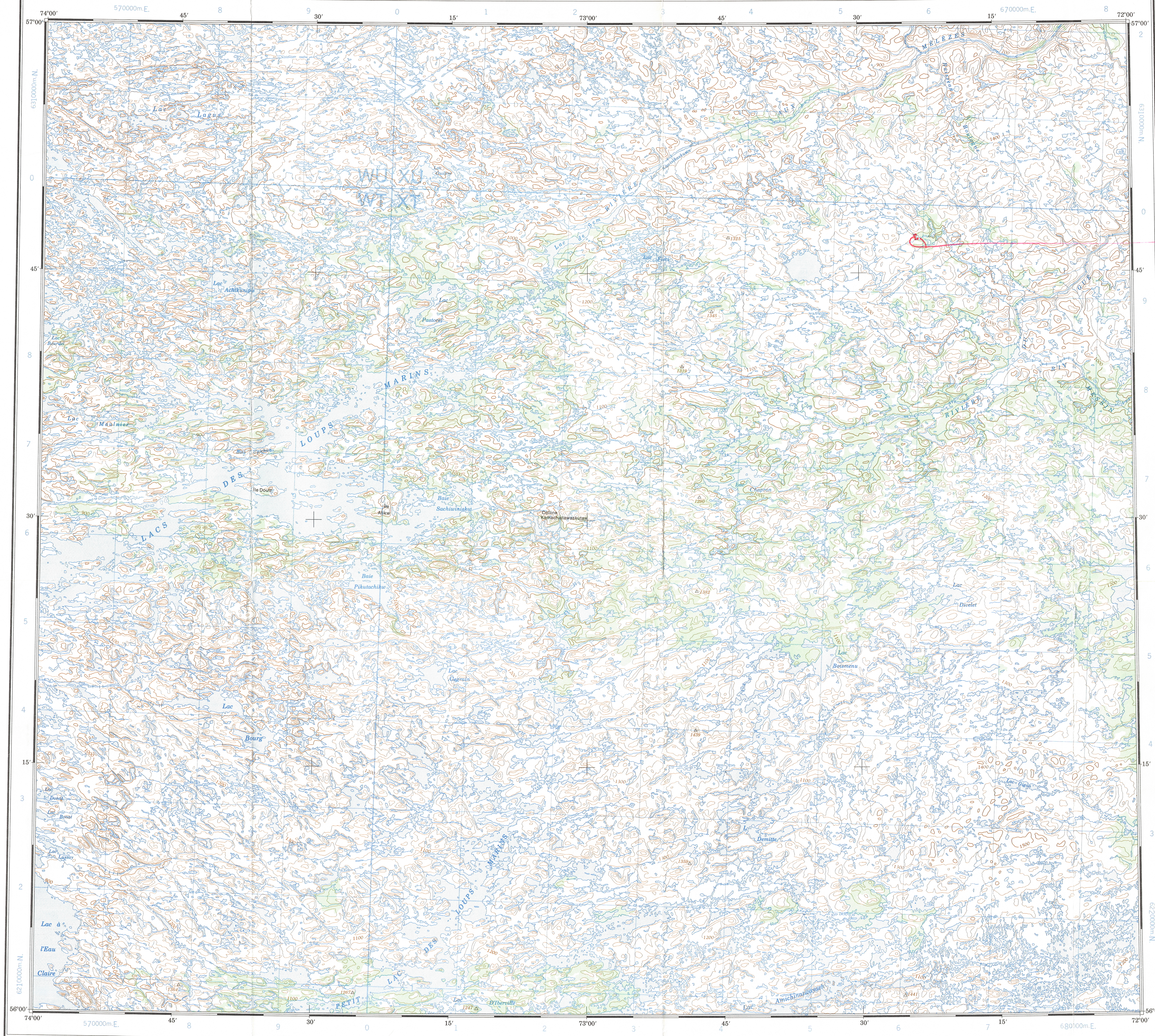
ÉDITION 2

Canada

EDITION 2

34A

Référence de cette carte pour usage militaire:
Military users, refer to this map as:
SÉRIE A 501
CARTE 34 A
MAP
ÉDITION 2 MCE EDITION

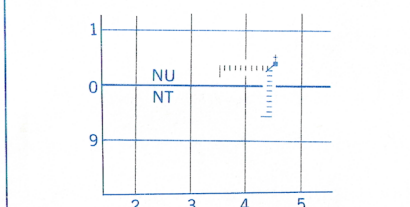


X THIS PART OF SHORELINE
X LT BLUE & 1 GREEN

QUADRILLAGE DE DIX MILLE MÈTRES
TRANSVERSE UNIVERSAL DE MERCATOR
ZONE 18
TEN THOUSAND METRE
UNIVERSAL TRANSVERSE MERCATOR GRID

DESIGNATION DE LA ZONE DU QUADRILLAGE GRID ZONE DESIGNATION	IDENTIFICATION DU CARRÉ DE 100 000 m 100 000 m SQUARE IDENTIFICATION						
18V	<table><tr><td>WU</td><td>XU</td></tr><tr><td>WT</td><td>XT</td></tr><tr><td>6</td><td>63</td></tr></table>	WU	XU	WT	XT	6	63
WU	XU						
WT	XT						
6	63						

EXEMPLE DE LA MÉTHODE EMPLOYÉE POUR FIXER DES REPÈRES À 1000 MÈTRES PRÈS
EXAMPLE OF METHOD USED TO GIVE A REFERENCE TO NEAREST 1000 METRES



POINT DE REPÈRE
REFERENCE POINT
ÉGLISE: CHURCH
(ci-dessus)
(as above)
CARRÉ: Lire les lettres du carré de 100 000m
SQUARE: Read letters of 100 000m square
ABSCISSE: Noter le chiffre de la ligne du quadrillage immédiatement à gauche du repère.
EASTING: Read number on grid line immediately to left of point.
Estimer le nombre de dixièmes du carré entre cette ligne et le repère en direction est.
Estimate tenths of a square from this line eastward to point.
ORDONNÉE: Noter le chiffre de la ligne du quadrillage immédiatement en dessous du repère.
NORTHING: Read number on grid line immediately below point.
Estimer le nombre de dixièmes du carré entre cette ligne et le repère en direction nord.
Estimate tenths of a square from this line northward to point.
RÉFÉRENCE AU QUADRILLAGE:
GRID REFERENCE: NU4504
Si vous faites connaître votre position à quelqu'un qui se trouve à plus de 18°: vous indiquez la direction, indiquez également la zone du quadrillage tel que: 14VNU4504
If reporting beyond 18° in any direction, prefix Grid Zone designation as: 14VNU4504

TOPOGRAPHICAL SURVEY DIRECTORATE
SERVICE TOPOGRAPHIQUE
DATE 14-2-84
Q.C. APPROVES RELEASE
C.Q. APPROUVE

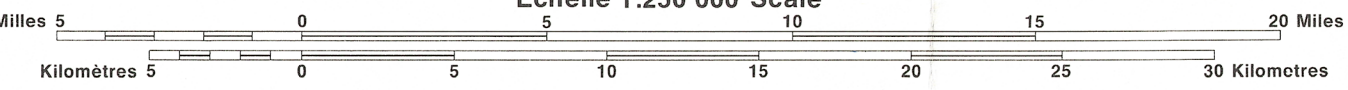
1956 & 1957

Établi par la DIRECTION DES LEVÉS ET DE LA CARTOGRAPHIE,
MINISTÈRE DE L'ÉNERGIE, DES MINES ET DES RESSOURCES.
Renseignements à par les se indicateurs au diagramme. Publié en 1983.
Ces cartes sont en vente au Bureau des Cartes du Canada,
ministère de l'Énergie, des Mines et des Ressources, Ottawa,
ou chez le vendeur le plus près.
© 1983, Sa Majesté La Reine du Chef du Canada
Ministère de l'Énergie, des Mines et des Ressources.

On a comparé cette carte aux images
prises par satellite en 1981; nous avons
constaté que toutes les caractéristiques
principales étaient à jour.

LACS DES LOUPS MARINS
ADMINISTRATION RÉGIONALE KATIVIK
QUÉBEC QUÉBEC

Échelle 1:250 000 Scale

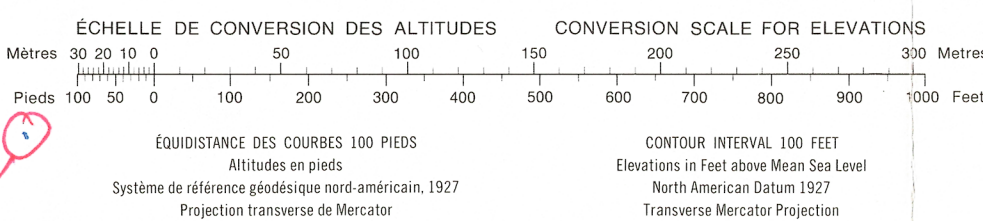


En 1983, la déclinaison magnétique varie vers l'ouest de 26°06' au centre du bord ouest à 27°53' au centre du bord est. La variation annuelle moyenne décroît de 6.1'.

Magnetic declination 1983 varies from 26°06' westerly at centre of west edge to 27°53' westerly at centre of east edge. Mean annual change decreasing 6.1'.

This map was compared with satellite imagery obtained in 1981 and found to be up-to-date in all major features.

Produced by the SURVEYS AND MAPPING BRANCH,
DEPARTMENT OF ENERGY, MINES AND RESOURCES.
Information current as shown in diagram. Published in 1983.
Copies may be obtained from the Canada Map Office,
Department of Energy, Mines and Resources, Ottawa,
or your nearest map dealer.
© 1983, Her Majesty the Queen in Right of Canada,
Department of Energy, Mines and Resources.



34 G	34 H	24 E
34 B	34 A	24 D
33 D	33 P	23 M

LACS DES LOUPS MARINS
34 A
ÉDITION 2 EDITION

Énergie, Mines et Ressources Canada
Energy, Mines and Resources Canada

REPRINT