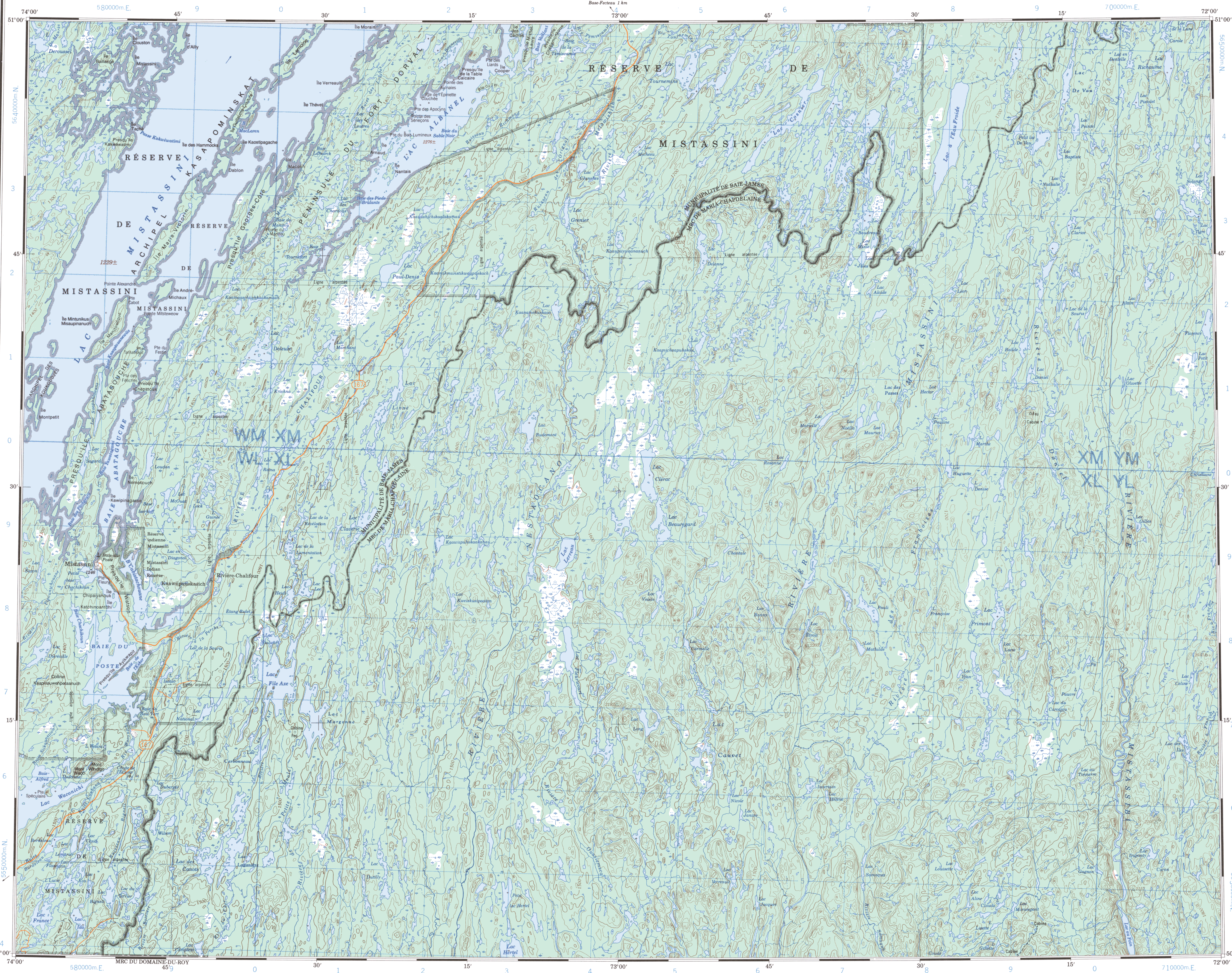
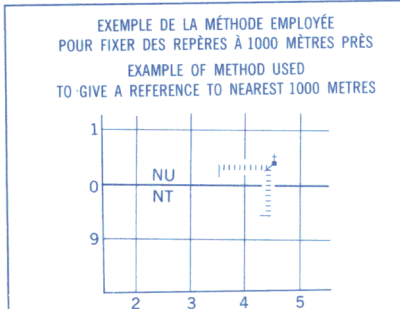


Référence de cette carte pour usage militaire: Military users, refer to this map as:	SÉRIE A 501 CARTE 32-I ÉDITION 2 MCE	SERIES MAP EDITION
---	--	--------------------------



QUADRILLAGE DE DIX MILLE MÈTRES  
TRANSVERSE UNIVERSEL DE MERCATOR  
ZONE 18  
TEN THOUSAND METRE  
UNIVERSAL TRANSVERSE MERCATOR GRID

DESIGNATION DE LA ZONE DU QUADRILLAGE: GRID ZONE DESIGNATION:	IDENTIFICATION DU CARRÉ DE 100 000 m 100 000 m SQUARE IDENTIFICATION:									
18 U	<table><tr><td>WM</td><td>XM</td><td>YM</td></tr><tr><td>WL</td><td>XL</td><td>YL</td></tr><tr><td>6</td><td>7</td><td></td></tr></table>	WM	XM	YM	WL	XL	YL	6	7	
WM	XM	YM								
WL	XL	YL								
6	7									



POINT DE REPÈRE  
REFERENCE POINT

ÉGLISE: CHURCH (ci-dessus)  
(as above)

CARRÉ: Lire les lettres du carré de 100 000 m  
SQUARE: Read letters of 100 000m square

ABSCISSE: Noter le chiffre de la ligne  
du quadrillage immédiatement à gauche  
du repère.  
EASTING: Read number on grid line  
immediately to left of point.  
Estimer le nombre de dixièmes du carré  
entre cette ligne et le repère en direction est.  
Estimate tenths of a square from  
this line eastward to point.

ORDONNÉE: Noter le chiffre de la ligne  
du quadrillage immédiatement en dessous  
du repère.  
NORTHING: Read number on grid line  
immediately below point.  
Estimer le nombre de dixièmes du carré  
entre cette ligne et le repère en direction nord.  
Estimate tenths of a square from  
this line northward to point.

RÉFÉRENCE AU QUADRILLAGE:  
GRID REFERENCE: NU4504

Si vous faites connaître votre position à quelqu'un qui se  
trouve à plus de 18° au nord, indiquez également la zone du quadrillage tel que 14VNU4504  
If reporting beyond 18° in any direction, prefix Grid Zone  
designation as: 14VNU4504

Établie par la DIRECTION DES LEVÉS ET DE LA CARTOGRAPHIE,  
MINISTÈRE DE L'ÉNERGIE, DES MINES ET DES RESSOURCES,  
à l'aide de photos aériennes prises en 1956 et 1958. Publiée en 1984.

Ces cartes sont en vente au Bureau des Cartes du Canada,  
ministère de l'Énergie, des Mines et des Ressources, Ottawa,  
ou chez le vendeur le plus près.

© 1984. Sa Majesté La Reine du Chef du Canada.  
Ministère de l'Énergie, des Mines et des Ressources.

Routes:  
gravier; aggloméré, toute saison ..... loose or stabilized surface, all weather .....  
de gravier; temps sec ..... loose surface, dry weather .....  
de terre ..... cart track .....  
sentier, percée ou portage ..... trail, cut line or portage .....

POUR UNE LISTE COMPLÈTE DES SIGNES, VOIR AU VERSO FOR COMPLETE REFERENCE SEE REVERSE SIDE

Les principales caractéristiques ont été mises à jour  
à l'aide des images prises par satellite en 1980 et  
1981. Vérification des ouvrages en 1982.

## BAIE ABATAGOUCHE QUÉBEC QUEBEC

En 1983, la déclinaison magnétique varie vers l'ouest de  
19°00' au centre du bord ouest à 20°53' au centre du bord  
est. La variation annuelle moyenne décroît de 3,1'.

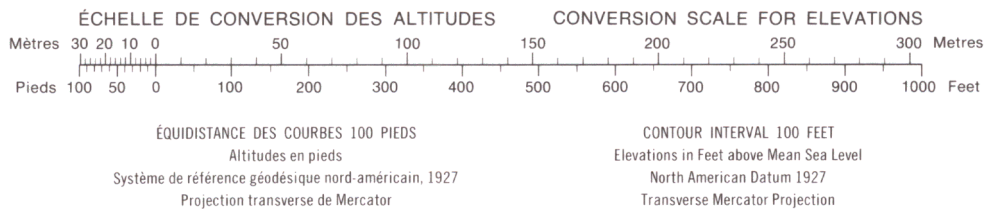
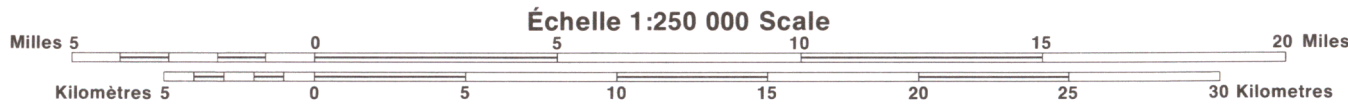
Magnetic declination 1983 varies from 19°00' westerly at  
centre of west edge to 20°53' westerly at centre of east edge.  
Mean annual change decreasing 3.1'.

Updated for all major features using satellite imagery  
obtained in 1980 and 1981. Culture check 1982.

Produced by the SURVEYS AND MAPPING BRANCH,  
DEPARTMENT OF ENERGY, MINES AND RESOURCES,  
from aerial photographs taken in 1956 and 1958. Published in 1984.

Copies may be obtained from the Canada Map Office,  
Department of Energy, Mines and Resources, Ottawa,  
or your nearest map dealer.

© 1984. Her Majesty the Queen in Right of Canada.  
Department of Energy, Mines and Resources.



32-O	32-P	22-M
32-I	32-I	22-L
32-G	32-H	22-E