

This document was produced
by scanning the original publication.
Ce document est le produit d'une
numérisation par balayage
de la publication originale.

32-1

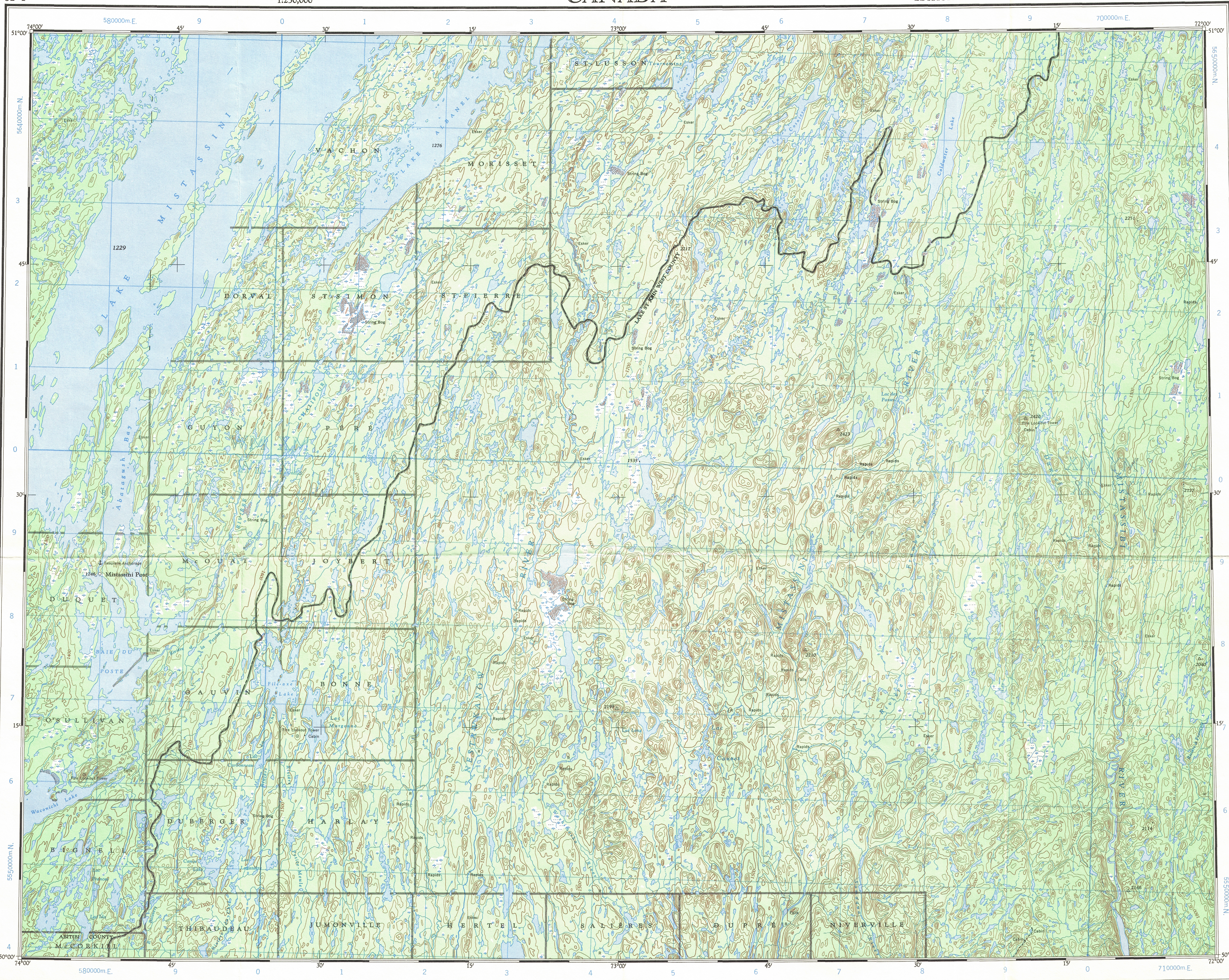
1:250,000

CANADA

EDITION 1

32-1

Refer to
this map as:
321
EDITION 1 ASE
SERIES A 501



THE DECLINATION OF THE COMPASS NEEDLE 1963
DÉCLINAISON MAGNÉTIQUE EN 1963

The declination of the compass needle is decreasing
2.8 minutes annually.
La déclinaison magnétique décroît de 2.8 minutes annuellement.

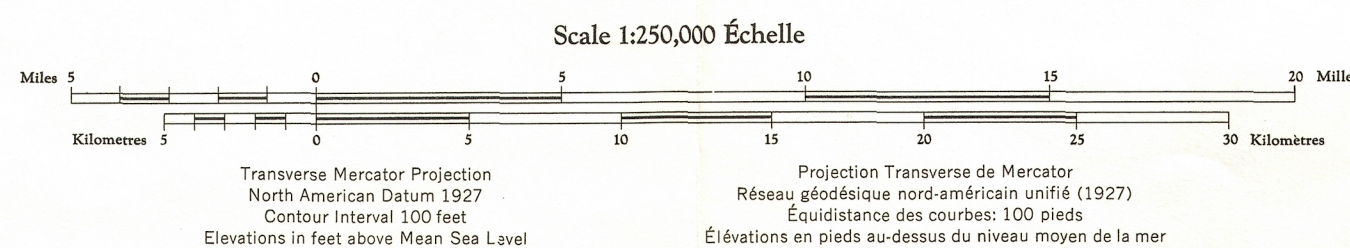
Compiled, 1961, by the SURVEYS AND MAPPING BRANCH,
DEPARTMENT OF MINES AND TECHNICAL SURVEYS,
from air photographs taken in 1956 and 1958. Field surveys 1959.
Printed 1963.

Copies may be obtained from the Map Distribution
Office, Department of Mines and Technical Surveys,
Ottawa.

Road, dry weather.....Chemin, période sèche.....
Wagon or winter road.....Chemin de terre ou d'hiver.....
Trail or portage.....Sentier ou portage.....
Town.....Village ou hameau.....
Village or settlement.....Village ou hameau.....
Post office.....Bureau de poste.....
Horizontal control point.....Point géodésique.....
Boundary monument.....Borne frontalière.....

Some names on this map are not yet official.
Corrections or additions are invited by the Sur-
veys and Mapping Branch.

MISTASSINI RIVER NORTH QUÉBEC

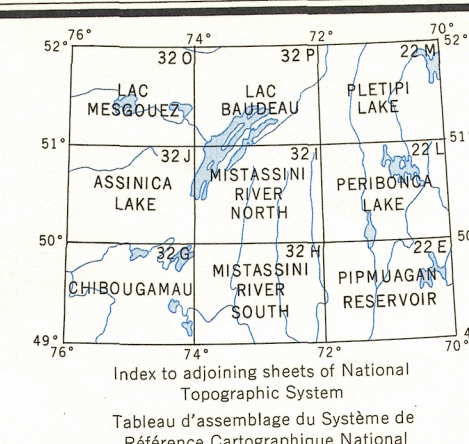


Certain names inscribed on this map are not
yet official. Corrections or additions are invited by the
Surveys and Mapping Branch.

Rédigé en 1961 par la DIRECTION DES LEVÉS ET DE
LA CARTOGRAPHIE, MINISTÈRE DES MINES ET DES RE-
LEVÉS TECHNIQUES, d'après les photographies aériennes prises
en 1956 et 1958. Travaux exécutés sur le terrain en 1959.
Imprimée en 1963.

Ces cartes sont en vente au Bureau de distribution des
cartes, ministère des Mines et des Relevés techniques,
Ottawa.

Cours d'eau
intermittent or dry.....intermittent ou à sec.....
Indefinite.....Indéfini.....
Rapids, falls.....Rapides, chutes.....
Marsh or swamp.....Marais ou marécage.....
Intermittent lake.....Lac intermittent.....
Depression contours.....Courbes de cuvette.....
Spot elevation, in feet.....Relevé de nivellement en pieds.....



MISTASSINI RIVER
NORTH
32-1
EDITION 1