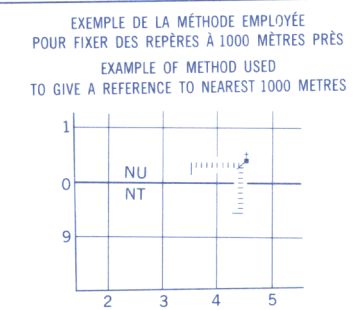


Référence de cette carte pour usage militaire: Military users, refer to this map as:
SÉRIE A 501  
CARTE 32 H  
ÉDITION 3 MCE  
SERIES MAP  
EDITION

QUADRILLAGE UNIVERSEL TRANSVERSE DE MERCATOR  
DE DIX MILLE MÈTRES  
ZONE 18  
TEN THOUSAND METRE  
UNIVERSAL TRANSVERSE MERCATOR GRID

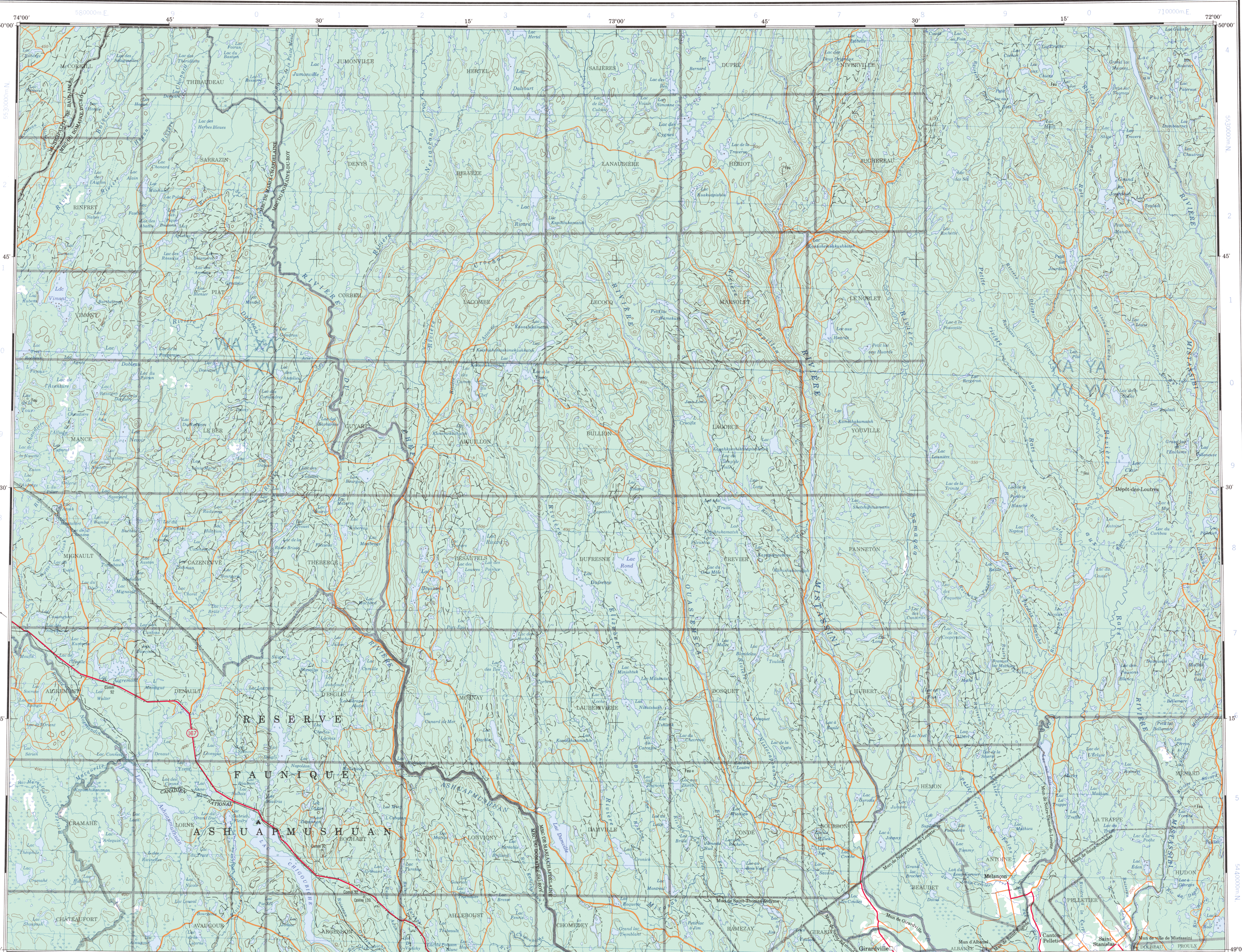
DÉSIGNATION DE LA ZONE DU QUADRILLAGE: GRID ZONE DESIGNATION:	IDENTIFICATION DU CARRÉ DE 100 000 m 100 000 m SQUARE IDENTIFICATION						
18 U	<table><tr><td>WA</td><td>XA</td><td>YA</td></tr><tr><td>VV</td><td>XV</td><td>YV</td></tr></table> <div>55</div> <div>67</div>	WA	XA	YA	VV	XV	YV
WA	XA	YA					
VV	XV	YV					



POINT DE REPÈRE EGLISE: CHURCH (ci-dessus) (as above)  
REFERENCE POINT  
CARRÉ: Lire les lettres du carré de 100 000 m SQUARE. Read letters of 100 000 m square  
ABSCISSE: Noter le chiffre de la ligne du quadrillage immédiatement à gauche du repère.  
EASTING: Read number on grid line immediately to left of point.  
ORDONNÉE: Noter le chiffre de la ligne du quadrillage immédiatement en dessous du repère.  
NORTHING: Read number on grid line immediately below point.  
REFERENCE AU QUADRILLAGE: GRID REFERENCE: NU4504

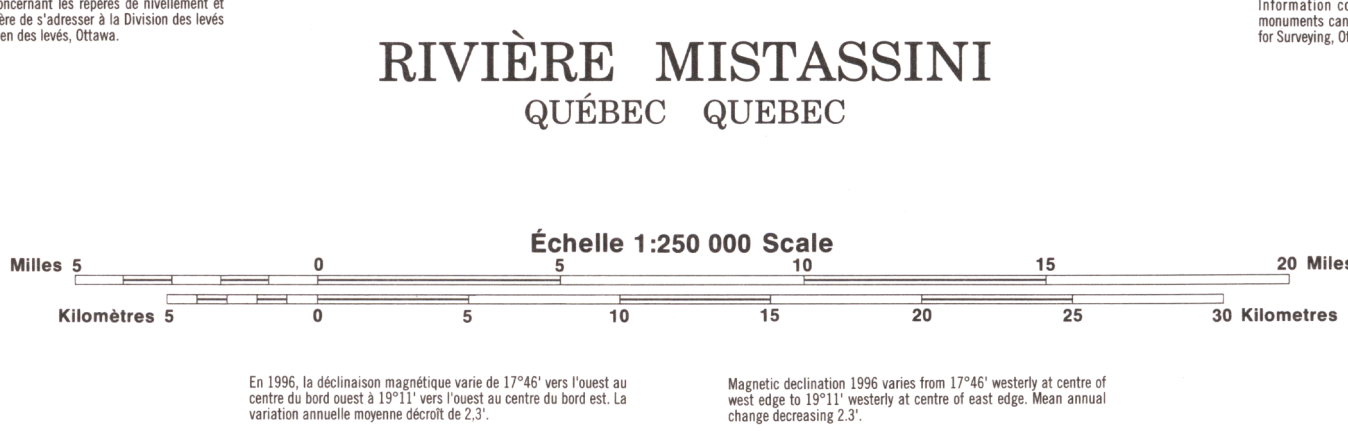
MÉTRIQUE/METRIC

MÉTRIQUE/METRIC



1988	
1989	

ÉTABLI PAR LE CENTRE CANADIEN DE CARTOGRAPHIE  
RESSOURCES NATURELLES CANADA, MISE À JOUR À LAIDE DE  
CARTES À GRANDE ÉCHELLE, RENSEIGNEMENTS À JOUR TELS  
QU'INDIQUÉS DANS LE DIAGRAMME, PUBLIÉE EN 1996  
CES CARTES SONT EN VENTE AU BUREAU DES CARTES DU  
CANADA, OTTAWA, OU CHEZ LE VENDEUR LE PLUS PRÈS.  
© 1996, SA MAJESTÉ LA REINE DU CHEF DU CANADA.



PRODUCE BY THE CANADA CENTRE FOR MAPPING  
NATURAL RESOURCES CANADA, UPDATED FROM LARGE  
SCALE MAPS, INFORMATION CURRENT AS SHOWN IN  
DIAGRAM, PUBLISHED 1996  
COPIES MAY BE OBTAINED FROM THE CANADA MAP OFFICE,  
OTTAWA, OR YOUR NEAREST MAP DEALER.  
© 1996, HER MAJESTY THE QUEEN IN RIGHT OF CANADA.

32 J	32 I	22 L
32 G	32 H	22 E
32 B	32 A	22 O