

This document was produced
by scanning the original publication.

32 H

ÉDITION 2

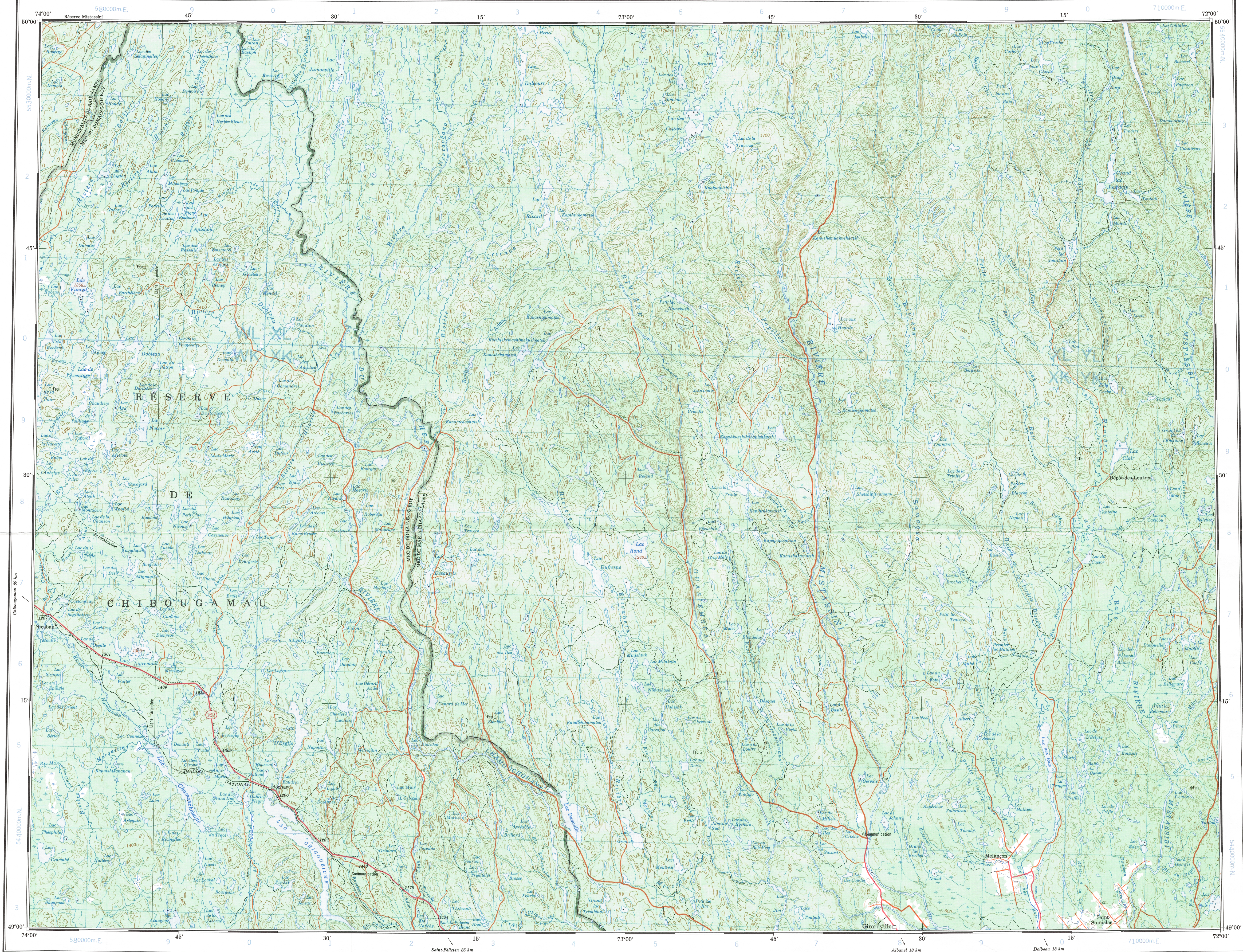
Canada

EDITION 2

32 H

Référence de cette carte
pour usage militaire:
Military users,
refer to this map as:

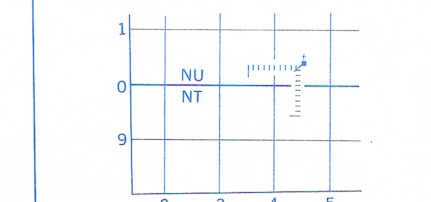
SÉRIE A 501
CARTE 32 H
ÉDITION 2 MCE
SERIES MAP
EDITION



QUADRILLAGE DE DIX MILLE MÈTRES
TRANSVERSE UNIVERSAL DE MERCATOR
ZONE 18
TEN THOUSAND METRE
UNIVERSAL TRANSVERSE MERCATOR GRID

DÉSIGNATION DE LA ZONE DU QUADRILLAGE: GRID ZONE DESIGNATION:	IDENTIFICATION DU CARRÉ DE 100 000 m 100 000 m SQUARE IDENTIFICATION:									
18 U	<table><tr><td>WL</td><td>XL</td><td>YL</td></tr><tr><td>WK</td><td>XK</td><td>YK</td></tr><tr><td>6</td><td>7</td><td></td></tr></table>	WL	XL	YL	WK	XK	YK	6	7	
WL	XL	YL								
WK	XK	YK								
6	7									

POUR FIXER DES REPÈRES À 1000 MÈTRES PRÈS
EXAMPLE OF METHOD USED
TO GIVE A REFERENCE TO NEAREST 1000 METRES



POINT DE REPÈRE
REFERENCE POINT
CARRÉ: Lire les lettres du carré de 100 000 m
SQUARE: Read letters of 100 000 m square
ABSCISSE: Notez le chiffre de la ligne
du quadrillage immédiatement à gauche
du repère.
EASTING: Read number on grid line
immediately to left of point.
Estimer le nombre de divisions du carré
entre cette ligne et le repère en direction est:
Estimate number of a square from
this line eastward to point:
ORDONNÉE: Notez le chiffre de la ligne
du quadrillage immédiatement en dessous
du repère.
NORTHING: Read number on grid line
immediately below point.
Estimer le nombre de divisions du carré
entre cette ligne et le repère en direction nord:
Estimate number of a square from
this line northward to point:
RÉFÉRENCE AU QUADRILLAGE:
GRID REFERENCE:
NU4504
Si vous faites connaître votre position à quelqu'un qui se
trouve à plus de 18° N, peu importe la direction, indiquez
également la zone du quadrillage tel que L4VNU4504
If reporting beyond 18° in any direction, prefix Grid Zone
designation as: L4VNU4504

TOPOGRAPHICAL SURVEY DIRECTORATE
SERVICE TOPOGRAPHIQUE
DATE 20-12-90
C.Q. APPROVES RELEASE
C.Q. APPROUVE

Établie par la DIRECTION DES LÈVES ET DE LA CARTOGRAPHIE,
MINISTÈRE DE L'ÉNERGIE, DES MINES ET DES RESSOURCES.
Mise à jour à l'aide de cartes à grande échelle. Renseignements à jour tels
qu'indiqués au diagramme. Publié en 1984.
Ces cartes sont en vente au Bureau des Cartes du Canada,
ministère de l'Énergie, des Mines et des Ressources, Ottawa,
ou chez le revendeur le plus près.
© 1984, Sa Majesté La Reine du Chef du Canada,
Ministère de l'Énergie, des Mines et des Ressources.

Les principales caractéristiques ont été mises à jour à
l'aide des images prises par satellite en 1980 et 1981.

RIVIÈRE MISTASSINI QUÉBEC QUEBEC

Updated for all major features using
satellite imagery obtained in 1980 and 1981.

Produced by the SURVEYS AND MAPPING BRANCH,
DEPARTMENT OF ENERGY, MINES AND RESOURCES.
Updated from large scale maps. Information current as shown
in diagram. Published in 1984.

Copies may be obtained from the Canada Map Office,
Department of Energy, Mines and Resources, Ottawa,
or your nearest map dealer.
© 1984, Her Majesty the Queen in Right of Canada,
Department of Energy, Mines and Resources.

Routes:
revêtement dur..... hard surface.....
revêtement dur..... dual highway.....
gravier, aggloméré, toute saison..... hard surface.....
de gravier, temps sec..... loose or stabilized surface, all weather.....
de terre..... dirt track.....
sentier, percée ou portage..... trail, cut line or portage.....

POUR UNE LISTE COMPLÈTE DES SIGNES, VOIR AU VERSO FOR COMPLETE REFERENCE SEE REVERSE SIDE

Échelle 1:250 000 Scale
Miles 5 0 5 10 15 20 Miles
Kilomètres 5 0 5 10 15 20 25 30 Kilomètres

En 1983, la déclinaison magnétique varie vers l'ouest de
19°10' au centre du bord ouest à 19°38' au centre du bord
est. La variation annuelle moyenne décroît de 2,3'.

Magnetic declination 1983 varies from 19°10' westerly at
centre of west edge to 19°38' westerly at centre of east
edge. Mean annual change decreasing 2,3'.

ÉCHELLE DE CONVERSION DES ALTITUDES
CONVERSION SCALE FOR ELEVATIONS
Mètres 30 20 10 0 100 200 300 400 500 600 700 800 900 1000
Pieds 100 50 0 100 200 300 400 500 600 700 800 900 1000
ÉQUIDISTANCE DES COURBES 100 PIEDS
Altitudes en pieds
Système de référence géodésique nord-américain, 1927
Projection transverse de Mercator
CONTOUR INTERVAL 100 FEET
Elevations in Feet above Mean Sea Level
North American Datum 1927
Transverse Mercator Projection

32 J	32 I	22 L
32 G	32 H	22 E
32 B	32 A	22 D

RIVIÈRE MISTASSINI
32 H
EDITION 2
Énergie, Mines et
Ressources Canada
Energy, Mines and
Resources Canada
REPRINT